



NEWSLETTER
IANUARIE 2010



SAI Carpatica Asset Management

Partenerul tau in investitii

Din cuprins,

- Evolutia FDI Carpatica Global
- Evolutia FDI Carpatica Stock
- Evolutii comparative
- Contextul economic national
- Contextul economic international
- Dictionar economico-financiar

Sibiu, Str. Autogarii, Nr. 1, 550135, Romania
tel. + 40 369 430 532, fax + 40 369 430 533,

office@sai-carpatica.ro
www.sai-carpatica.ro

Florin Keran, florin.keran@sai-carpatica.ro
Director General Adj.

Alina Prodea, alina.prodea@sai-carpatica.ro
Analist investitii



FDI CARPATICA GLOBAL

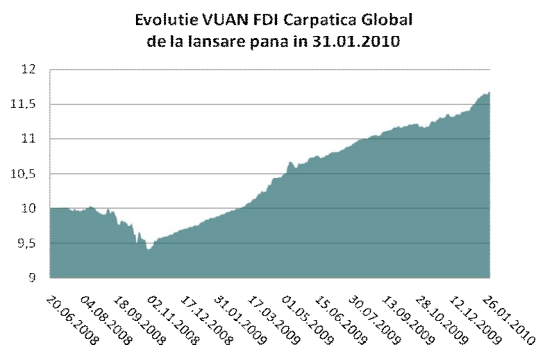
Investitii in echilibru!

PROFILUL FONDULUI:

FDI Carpatica Global este un fond diversificat, care urmareste cresterea veniturilor in conditiile conservarii capitalului investit, cu expunere mai scazuta pe piata de capital.

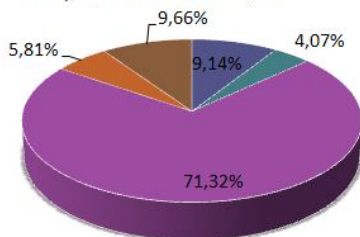
EVOLUTIA VALORII UNITARE A ACTIVULUI NET:

Valoare 31.01.2010	Evolutie ianuarie	Evolutie anualizata	Evolutie 2009	Evolutie 365 zile
11,6755	+2,48%	+29,82%	+16,62%	+17,93%



STRUCTURA ACTIVULUI LA 31.01.2010:

- Actiuni- 9,14%
- Obligatiuni- 4,07%
- Depozite- 71,32%
- Titluri de participare la OPCVM/AOPC- 5,81%
- Disponibil si alte active- 9,66%



SUBSCRIEREA:

Subscrierea se poate efectua prin completarea [cererii de subscriere](#), concomitent cu virarea sumei subscribe, in conturile bancare :

- RO39CARP033200450510RO04 – BC Carpatica - Suc. Sibiu
- RO20INGB0001008185298910 – ING Bank - Suc. Kiseleff

PROFILUL INVESTITORULUI:

FDI Carpatica Global se adreseaza in special investitorilor mai conservatori, care se expun mai putin riscurilor prezente pe piata de capital.

VALOAREA ACTIVULUI BRUT: 46,6 mil. LEI (11,3 mil. EUR)

In luna ianuarie activul brut a crescut, fata de nivelul inregistrat la sfarsitul lui 2009, cu 15,74%, fapt datorat in mare parte subscrierilor facute, dar si evolutiilor pozitive la BVB. In urma vanzarii obligatiunilor detinute (Volksbank, BRD, obligatiuni de stat) s-au achizitionat obligatiuni emise de Dexia Kommunalkredit Bank si s-au constituit depozite. Astfel, ponderea obligatiunilor a scazut de la 36,65% la 4,07%, in timp ce ponderea depozitelor a inregistrat o crestere de 22,31 puncte procentuale (ajungand la 71,32%).

INSTRUMENTE FINANCIARE CU VENIT FIX - 31.01.2010

Emitent	Pondere in activul brut
Obligatiuni Dexia	4,07%

ACTIUNI - 31.01.2010

Nr. crt	Emitent	Simbol	Pondere in activul brut
1	Fondul Proprietatea	-	2,52%
2	S.N.T.G.N. Transgaz	TGN	2,40%
3	Romticket S.A.	-	1,97%
4	SIF Oltenia	SIF5	1,04%
5	SIF Banat-Crisana	SIF1	0,68%
6	Bursa Monetar Financiara si de Marfuri	SBX	0,53%
Total			9,14%

RASCUMPARAREA:

Rascumpararea se poate efectua oricand, prin completarea unei [cereri de rascumparare](#). Comisioanele de rascumparare percepute sunt:

- 1% 0 – 45 zile
- 0% peste 45 zile



FDI CARPATICA STOCK

Pentru ca vrei mai mult!

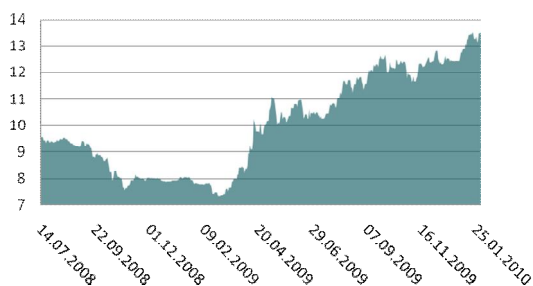
PROFILUL FONDULUI:

FDI Carpatica Stock este un fond de actiuni, care urmareste cresterea capitalului investit, cu asumarea riscurilor generate de piata de capital.

EVOLUTIA VALORII UNITARE A ACTIVULUI NET:

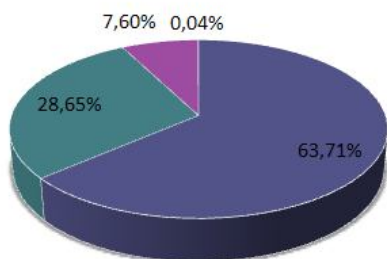
Valoare 31.01.2010	Evolutie ianuarie	Evolutie anualizata	Evolutie 2009	Evolutie 365 zile
13,4862	+8,50%	+102,00%	+56,38%	+73,00%

Evolutie VUAN FDI Carpatica Stock
de la lansare pana in 31.01.2010



STRUCTURA ACTIVULUI LA 31.01.2010:

- Actiuni- 63,71%
- Depozite- 28,65%
- Titluri de participare la OPCVM/AOPC- 7,60%
- Disponibil si alte active- 0,04%



SUBSCRIEREA:

Subscrierea se poate efectua prin completarea [cererii de subscriere](#), concomitent cu virarea sumei subscribe, in conturile bancare :

- RO12CARP033200450510RO05 – BC Carpatica - Suc. Sibiu
- RO25INGB0001008185198910 – ING Bank - Suc. Kiseleff

PROFILUL INVESTITORULUI:

FDI Carpatica Stock se adreseaza investitorilor care se expun riscurilor prezente pe piata de capital si care doresc obtinerea unor randamente superioare celor pe care le-ar obtine de pe piata financiar-bancara.

VALOAREA ACTIVULUI BRUT: 12,4 mil. LEI (3 mil. EUR)

In luna ianuarie activul brut a crescut cu 10,39% fata de nivelul lunii decembrie, fapt datorat evolutiilor actiunilor la BVB. Se pare ca "efectul de ianuarie" si-a spus cuvantul si anul acesta, indicele general al pietei BET-C apreciindu-se cu 9,28%. Structura activului nu s-a modificat semnificativ fata de luna anterioara.

TOP 10 DETINERI ACTIUNI - 31.01.2010:

Nr. crt.	Emitent	Simbol	Pondere in activul brut
1	SIF Oltenia	SIF5	10,53%
2	SIF Banat Crisana	SIF1	9,93%
3	S.N.T.G.N. Transgaz	TGN	6,67%
4	Fondul Proprietatea	-	6,35%
5	SIF Muntenia	SIF4	6,29%
6	SIF Moldova	SIF2	4,50%
7	Condmag Brasov	COMI	4,18%
8	OMV Petrom	SNP	4,14%
9	SIF Transilvania	SIF3	2,13%
10	Romticket	-	1,87%
11	Altele		7,12%
	Total		63,71%

RASCUMPARAREA:

Rascumpararea se poate efectua oricand, prin completarea unei [cereri de rascumparare](#). Comisioanele de rascumpare percepute sunt:

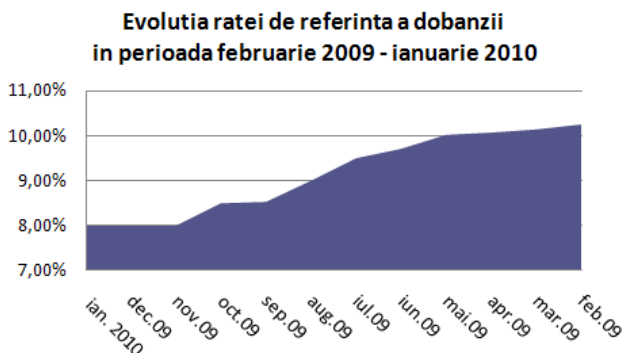
- 3% 0 – 90 zile
- 1.50%91 – 180 zile
- 0% peste 180 zile



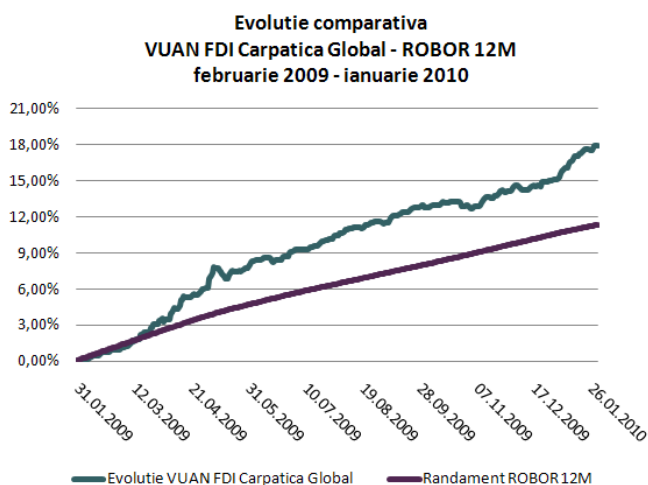
EVOLUTII COMPARATIVE

EVOLUTIA VUAN FDI CARPATICA GLOBAL VS ROBOR 12 LUNI

Obiectivul **FDI Carpatica Global** este de a oferi investitorilor sai randamente superioare mediei ratei de referinta a dobanzii. Astfel, in ultimul an, rata medie a dobanzii de referinta a fost de 9,14%.



Tinand cont de politica investitionala, precum si de faptul ca ponderea depozitelor in portofoliu este de 71,32%, am ales sa comparam randamentul inregistrat de VUAN-ul FDI Carpatica Global cu cel oferit de un depozit constituit pe o perioada de 12 luni plasat la o rata a dobanzii egala cu ROBOR la 12 luni. Astfel, in perioada februarie 2009 - ianuarie 2010, valoarea unitara a activului net a FDI Carpatica Global a inregistrat un randament de 17,93%, nivel situat peste cel oferit de un depozit constituit pe o perioada de 12 luni si, implicit, peste rata medie a dobanzii de referinta.

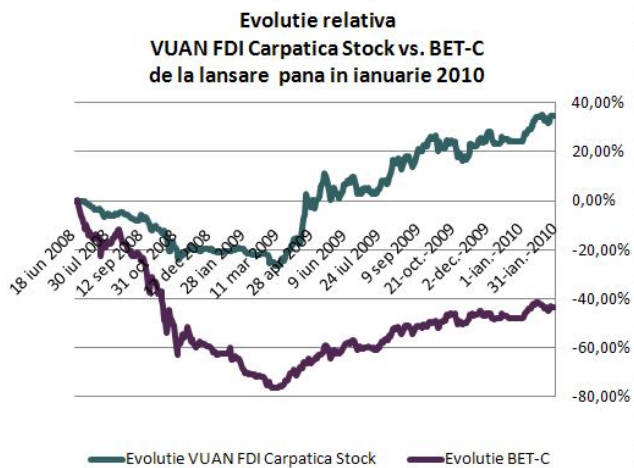


EVOLUTIA VUAN FDI CARPATICA STOCK VS BET-C

Conform politicii de investitii, obiectivul Fondului vizeaza cresterea capitalului investit in vederea obtinerii unor rate de rentabilitate superioare mediei ratei dobanzii de referinta. Acest obiectiv a fost atins si depasit cu mult, iar conform clasamentului tuturor fondurilor din Romania, intocmit la 31.12.2009 de Asociatia Administratorilor de Fonduri, FDI Carpatica Stock s-a clasat pe locul 4, ca randament anual.

Avand in vedere expunerea **FDI Carpatica Stock** in proportie de peste 50% pe actiunile tranzactionate la BVB, va prezentam o comparatie a evolutiei VUAN-ului cu indicele BET-C, indice care masoara performanta preturilor tuturor companiilor listate pe BVB.

Incepand cu iunie 2008 (momentul lansarii FDI Carpatica Stock) pana in ianuarie 2010, evolutia VUAN-ului FDI Carpatica Stock a devansat evolutia indicelui BET-C. Astfel, in timp ce VUAN-ul FDI Carpatica Stock s-a apreciat cu 34,86%, BET-C s-a depreciat cu 43,32%.





CONTEXTUL ECONOMIC NATIONAL

Ianuarie 2010

PRINCIPALELE EVENIMENTE LA NIVEL MACROECONOMIC:

- Fondurile mutuale au iesit din 2009 cu active nete de 3,35 mld. de lei, cifra de 3,5 ori mai mare decat cea din 2008;
- BNR a decis micșorarea ratei de referinta la 7,50%;
- Inflația a urcat in decembrie la 4,74%, peste tinta BNR de maxim 4,5%;
- Volumul lucrarilor de constructii, serie bruta, a scazut in primele 11 luni din 2009, cu 16,7%;
- Indicele BET a depasit, in prima saptamana a lunii ianuarie, pentru prima data din septembrie 2008, pragul de 5.000 de puncte;
- Afacerile din industrie au scazut cu 3,8% in noiembrie fata de octombrie, dupa doua luni de crestere;
- Numarul restantierilor la credite a crescut in primele 11 luni cu aproape 46%, ajungand la 655.907 de persoane;
- Deficitul comercial al Romaniei a scazut in primele 11 luni ale anului trecut cu 60,4% fata de perioada similara din 2008, ajungand la 8,69 mld. de euro, in contextul unei reduceri cu 16% a exporturilor si cu 34,1% a importurilor;
- Investitiile straine directe s-au prabusit cu 90% in noiembrie anul trecut, la 105 mil. de euro;
- Creditul privat a scazut in perioada ianuarie-noiembrie 2009 cu 5,5% la valori exprimate in euro, pe fondul contractiei economiei;
- Delegatia Comisiei Europene apreciaza ca a doua si a treia evaluare a acordului cu Romania sunt pozitive, iar Comisia va elibera urmatoarea transa de un miliard de euro in luna martie;

PRINCIPALELE EVENIMENTE LA NIVEL MICROECONOMIC:

- OMV Petrom a inceput in 8 ianuarie un program de rascumparare a 10 mil. de actiuni pentru a fi distribuite gratis salariatilor;
- Vanzarile Dacia au crescut anul trecut cu 20%, la peste 311.000 de masini, in sa pe piata locala s-au prabusit cu 50%;
- Firma de brokeraj Wood&Company din Cehia a lansat pe Bursa din Viena un produs structurat (warrant) care are ca activ suport actiunile Fondului Proprietatea;
- Statul a semnat acordul de garantare a unui imprumut BEI de 400 mil. de euro contractat de Ford;
- Armax Gaz alaturi de alte 3 companii au castigat o licitatie organizata de Transgaz pentru a furniza instalatii tehnologice in valoare de 50 de mil. de euro;
- Guvernul a aprobat infiintarea a doua mari companii energetice, Electra si Hidroenergetica.

INDICI NATIONALI:

INDICI	Valoare 31.01.2010	Evolutie lunara	Evolutie 365 zile
PIATA DE CAPITAL			
BET	5.065,43	+7,99%	+124,83%
BET C	2.966,73	+9,28%	+96,39%
BET FI	27.860,00	+16,64%	+186,98%
BET XT	511,04	+10,63%	+141,33%
BET NG	652,61	+9,47%	+97,69%
ROTX	10.391,34	+7,41%	+130,68%

INDICI	Valoare 31.01.2010	Evolutie lunara	Evolutie 365 zile
PIATA MONETARA			
ROBOR	8,46	-19,27%	-44,34%
ROBID	7,71	-20,76%	-43,39%
EUR/RON	4,1220	-2,51%	-3,64%
USD/RON	2,9509	+0,50%	-11,15%
GBP/RON	4,7642	+0,53%	+0,41%
CHF/RON	2,8101	-1,39%	-2,30%

DECLARATIA LUNII

" In momentul de fata, greul a trecut atat in Europa de Vest, cat si in cea de Est. Criza nu s-a terminat, dar observam o recladire a increderei intre jucatorii bancari, intre companii si oameni.[...] Criza din Romania a condus la concluzia ca reformarea sistemului bugetar-fiscal e fundamental necesara. Fara asta nu vom putea merge inainte. E drept, asistam la o crestere a productiei industriale, a exporturilor, dar in acelasi timp, exista riscuri legate de implementarea reformelor. Daca tonul acestor reforme nu va fi ferm, vom provoca o stare de confuzie."

Mihai Tanasescu- reprezentantul Romaniei la FMI



CONTEXTUL ECONOMIC INTERNATIONAL

Ianuarie 2010

PRINCIPALELE EVENIMENTE LA NIVEL MACROECONOMIC:

- Inflatia anuala in Zona Euro este de 0,9% In T3, in Zona Euro, PIB-ul a crescut cu 0,4% fata de T2. De asemenea comenzile noi in industrie au crescut in noiembrie cu 1,6%;
- In Marea Britanie datoria publica a crescut la un nivel record de 61,7% din PIB. Pentru 2009 cresterea economica este estimata la 0,1%;
- Deficitul bugetar al Portugaliei a ajuns la 9,3% din PIB in 2009;
- Grecia va emite obligatiuni cu maturitati de 5 si 10 ani, intr-o suma de minim 3 mld. de euro;
- Economia Poloniei a crescut cu 1,7%, peste estimarile analistilor;
- Comenzile industrial din SUA au avansat cu 1,1% in noiembrie, ritm de peste doua ori mai mare decat estimarile analistilor;
- In 2009 vanzarile de tip retail din SUA au scazut cu 6,2%, fiind cea mai mare scadere din 1993 pana in prezent;
- Grupul auto american General Motors a ajuns la un acord cu producatorul olandez de masini de lux Spyker privind vanzarea diviziei suedeze Saab;
- Economia americana a crescut in ultimul trimestru din 2009 cu 5,70%, comparativ cu aceeasi perioada a anului trecut;
- La nivelul tuturor statelor dezvoltate din lume, investitiile straine directe au scazut cu 41% anul trecut la valorile exprimate in dolari. In ceea ce priveste tarile in curs de dezvoltare, categorie in care intra tari din Africa si Asia, dar si Ucraina sau Rusia, investitiile straine directe au scazut cu 35% in 2009;
- Comenzile non-manufacturiere din Japonia au scazut cu 10,6%, inregistrand cel mai scazut nivel din 1987 pana in prezent;
- In 2009 China a avut o crestere economica de 8,7%;

PRINCIPALELE EVENIMENTE LA NIVEL MICROECONOMIC:

- Rezerva Federala Americana (Fed) a obtinut anul trecut un profit net record, de 52,1 mld. de dolari, in principal ca urmare a masurilor de combatere a crizei prin achizitii de obligatiuni si imprumuturi;
- Wells Fargo & Co a inregistrat un profit trimestrial de 22,7 mld. de dolari, in crestere cu 4% fata de nivelul din T3;
- Fiat a inregistrat in 2009 pierderi de 848 mil. de euro, dupa un profit de 1,7 mld. de euro in 2008;

INDICI INTERNATIONALI:

INDICI	Valoare 31.01.2010	Evolutie lunara	Evolutie 365 zile
EUROPA			
FTSE100	5.188,50	-4,15%	+25,04%
CAC 40	3.739,46	-5,00%	+25,74%
ATX	2.493,53	-0,08%	+43,62%
DAX	5.608,79	-5,85%	+29,28%
BUX	21.831,46	+2,85%	+89,57%
OMXSPI	301,62	+0,71%	+56,96%

INDICI	Valoare 31.01.2010	Evolutie lunara	Evolutie 365 zile
SUA			
Dow Jones	10.067,33	-3,46%	+25,83%
Nasdaq	2.147,35	-5,37%	+45,44%
S&P500	1.073,87	-3,70%	+30,03%
ASIA			
Nikkei225	10.198,04	-3,30%	+27,57%
Hang Seng	20.121,99	-8,00%	+56,45%

DECLARATIA LUNII:

" Cred ca situatia din tarile Europei Centrale si de Est ramane foarte fragila, cu unele exceptii. Sistemul financiar, povara datoriilor si in principal monedele supraevaluate continua sa fie o problema.[...] Dar este inca o fragilitate financiara semnificativa in tarile baltice, in Ungaria, Bulgaria si Romania"

Nouriel Roubini- laureat al premiului Nobel in economie



DICTIONAR ECONOMICO-FINANCIAR

Termenii lunii: INDICATORI DE ACTIVITATE (partea 1)

Indicatorii de activitate ai unei companii releva eficienta utilizarii activelor si onorarii obligatiilor.

- **Rotatia activelor totale**= *cifra de afaceri/active totale*, indicand de cate ori se transforma la nivelul firmei, activele in vanzari. In general, rotatii mari ale activelor totale semnifica marje de profit mici si invers.
- **Rata de utilizare a activelor**=*venituri totale/active totale*.
- **Rotatia activelor imobilizate**=*cifra de afaceri/active imobilizate*. Acest indicator arata eficienta utilizarii activelor imobilizate (cladiri, utilaje). Cu cat acest indicator este mai ridicat cu atat banii investiti sunt mai bine valorificati.
- **Rotatia activelor circulante**=*cifra de afaceri/active circulante*. Acesta este un indicator de eficienta care reflecta modificarile survenite in activitatea intreprinderii la nivel de aprovizionare, ciclul de productie, perioada de desfacere, costuri.
- **Rotatia creantelor**=*cifra de afaceri/creante*.
- **Rotatia stocurilor**=*(Cheltuieli cu materii prime si materiale+Cheltuieli cu marfuri)/Stocuri*. Acest indicator arata de cate ori sunt inlocuite stocurile societatii in decursul unui an. In general, cu cat nivelul rotatiei stocurilor este mai mare, cu atat eficienta utilizarii acestora este mai mare.
- **Durata rotatiei activelor circulante**=*numarul de zile al perioadei analizate/rotatia activelor circulante*.
- **Durata de incasare a creantelor**=*numarul de zile al perioadei analizate/rotatia creantelor*. O perioada mai mare a creditului client poate sa faca probleme companiei, in principal la nivel de lichiditati. Indicatorul difera in functie de domeniul de activitate (exemplu: comert cu amanuntul vs. industria aeronautica).
- **Durata de pastrare a stocurilor**=*numarul de zile al perioadei analizate/rotatia stocurilor*.



FDI CARPATICA STOCK

Decizia CNVM: 1237/10.06.2008

Registrul CNVM: CSC06FDIR/320052

FDI CARPATICA GLOBAL

Decizia CNVM: 1275/17.06.2008

Registrul CNVM: CSC06FDIR/320053

DISTRIBUITORI

■ Unitatile BC Carpatica SA

www.carpatica.ro

■ Unitatile SSIF Carpatica Invest

www.carpaticainvest.ro

Depozitarul:

ING Bank

Decizia CNVM: 3757/31.10.2003

Registrul CNVM: PJR10DEPR/400003/03.10.2003

Bucuresti, Sect. 1, Sos. Kiseleff, Nr. 11 - 13, Romania

tel. + 40 21 2221 600, fax: + 40 21 2221 401,

www.ing.ro

Societatea de administrare a investitiilor:

SAI Carpatica Asset Management

Decizia CNVM: 275/13.02.2008

Registrul CNVM: PJR05SAIR/320025/13.02.2008

Sibiu, Str. Autogarii, Nr. 1, 550135, Romania

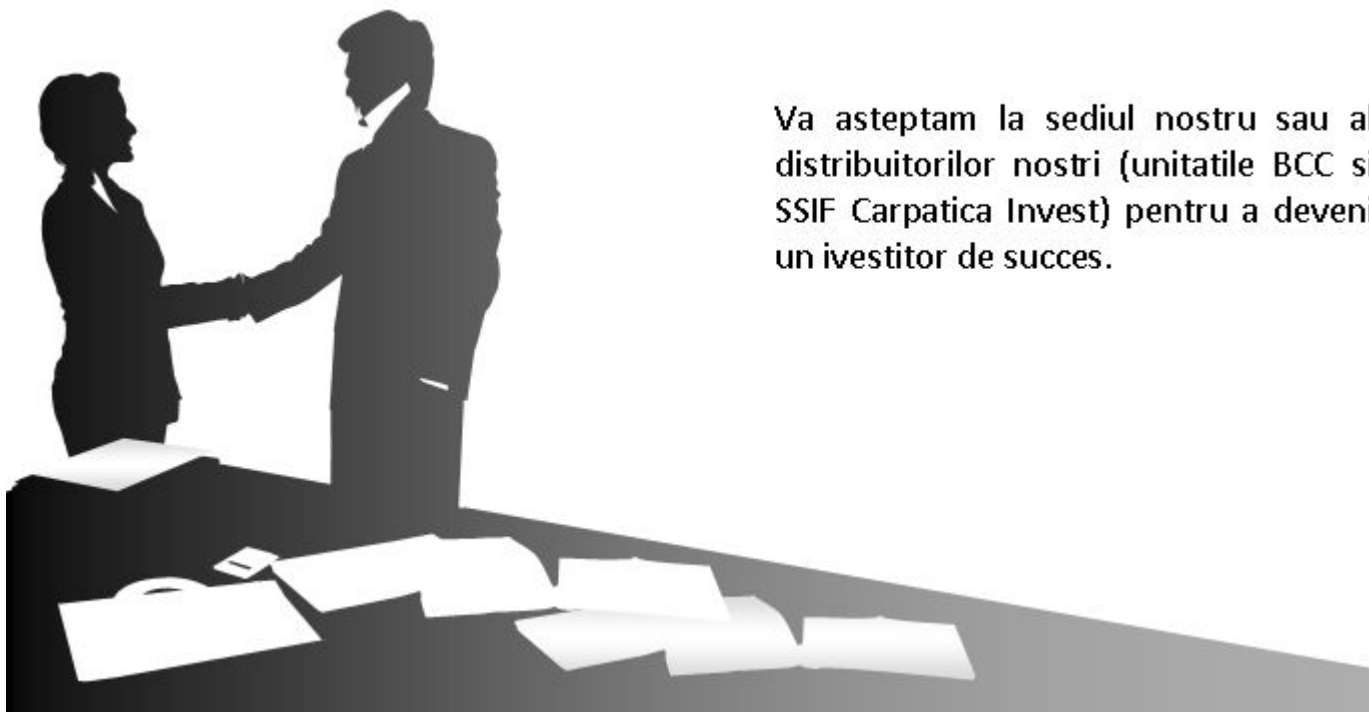
tel. + 40 369 430 532, fax + 40 369 430 533,

www.sai-carpatica.ro

Cititi prospectele de emisiune inainte de a investi in fondurile de investitii. Acestea se pot obtine de la sediul societatii de administrare, de la distribuitorii autorizati si de pe site-ul www.sai-carpatica.ro

Randamentul unitatilor de fond depinde de politica de investitii a fondurilor, dar si de evolutia pietei si a activelor din portofoliu, fiind de regula proportional cu riscul plasamentului. Performantele anterioare ale fondurilor nu reprezinta o garantie a realizarilor viitoare. Datele statistice privind evolutia fondurilor au fost certificate de depozitarul fondurilor, respectiv ING Bank.

Acest material a fost intocmit pe baza analizelor proprii, precum si prin consultarea site-urilor de specialitate: www.bvb.ro, www.bnr.ro, www.zf.ro, www.money.ro, www.bloomberg.com, etc.



Va asteptam la sediul nostru sau al distribuitorilor nostri (unitatile BCC si SSIF Carpatica Invest) pentru a deveni un investitor de succes.