



**NEWSLETTER**  
MARTIE 2010



## **SAI Carpatica Asset Management**

### **Partenerul tau in investitii**

Din cuprins,

- Evolutia FDI Carpatica Global
- Evolutia FDI Carpatica Stock
- Evolutii comparative
- Contextul economic national
- Contextul economic international
- Dictionar economico-financiar

Sibiu, Str. Dorului, nr. 20, etaj 4, ap. 25A, Romania  
tel. + 40 369 430 532, fax + 40 369 430 533,

office@sai-carpatica.ro  
www.sai-carpatica.ro

Florin Keran, [florin.keran@sai-carpatica.ro](mailto:florin.keran@sai-carpatica.ro)  
Director General Adj.

Alina Prodea, [alina.prodea@sai-carpatica.ro](mailto:alina.prodea@sai-carpatica.ro)  
Analist investitii



## FDI CARPATICA GLOBAL

Investitii in echilibru!

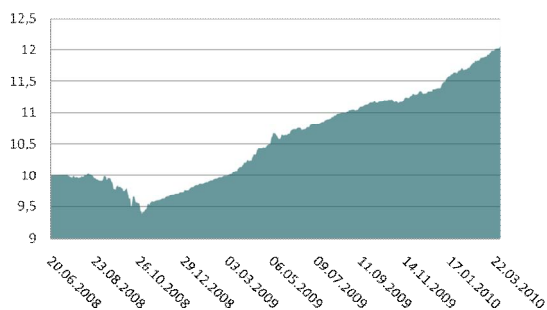
### PROFILUL FONDULUI:

FDI Carpatca Global este un fond diversificat, care urmareste cresterea veniturilor in conditiile conservarii capitalului investit, cu expunere mai scazuta pe piata de capital.

### EVOLUTIA VALORII UNITARE A ACTIVULUI NET:

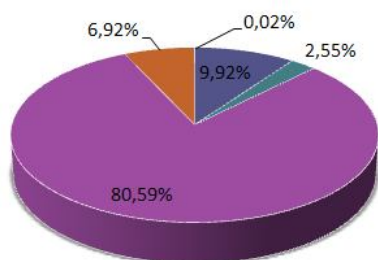
Valoare 31.03.2010	Evolutie Martie	Evolutie 2010 anualizata	Evolutie 2009	Evolutie 365 zile
12,0568	+1,93%	+23,33%	+16,62%	+17,89%

Evolutie VUAN FDI Carpatca Global  
de la lansare pana in 31.03.2010



### STRUCTURA ACTIVULUI LA 31.03.2010:

- Actiuni- 9,92%
- Obligatiuni- 2,55%
- Depozite- 80,59%
- Titluri de participare la OPCVM/AOPC- 6,92%
- Disponibil si alte active- 0,02%



### SUBSCRIEREA:

Subscrierea se poate efectua prin completarea [cererii de subscriere](#), concomitent cu virarea sumei subscrise, in conturile bancare :

- RO39CARP033200450510RO04 – BC Carpatca - Suc. Sibiu
- RO20INGB0001008185298910 – ING Bank - Suc. Kiseleff

### PROFILUL INVESTITORULUI:

FDI Carpatca Global se adreseaza in special investitorilor conservatori, care se expun mai putin riscurilor prezente pe piata de capital.

### VALOAREA ACTIVULUI BRUT: 48,2 mil. LEI (11,79 mil. EUR)

In luna martie activul brut a crescut cu 2,12%, fata de nivelul inregistrat la sfarsitul lunii februarie, fapt datorat atat tranzactiilor cu actiuni, cat si celor cu obligatiuni. In urma vanzarii obligatiunilor emise de Alpha Bank si KBC, ponderea obligatiunilor a scazut de la 15,455 la 2,55%, iar ponderea depozitelor a crescut cu 12,07 puncte procentuale.

### INSTRUMENTE FINANCIARE CU VENIT FIX - 31.03.2010

Nr. crt.	Emitent	Pondere in activul brut
1	Obligatiuni Depfa Bank PLC	2,55%

### ACTIUNI - 31.03.2010

Nr. crt	Emitent	Simbol	Pondere in activul brut
1	S.N.T.G.N. Transgaz	TGN	3,11%
2	<b>Fondul Proprietatea</b>	-	<b>2,44%</b>
3	Romticket S.A.	-	1,90%
4	SIF Oltenia	SIF5	1,18%
5	SIF Banat-Crisana	SIF1	0,81%
6	BMFM S	SBX	0,48%
<b>Total</b>			<b>9,92%</b>

### RASCUMPARAREA:

Rascumpararea se poate efectua oricand, prin completarea unei [cereri de rascumparare](#). Comisioanele de rascumparare percepute sunt:

- 1% ..... 0 – 45 zile
- 0% ..... peste 45 zile

## FDI CARPATICA STOCK

Pentru ca vrei mai mult!



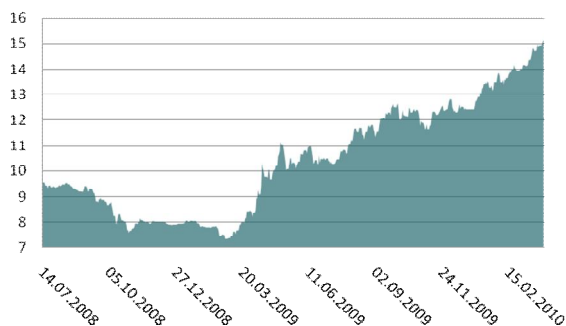
### PROFILUL FONDULUI:

FDI Carpatica Stock este un fond de actiuni, care urmareste cresterea capitalului investit, cu asumarea riscurilor generate de piata de capital.

### EVOLUTIA VALORII UNITARE A ACTIVULUI NET:

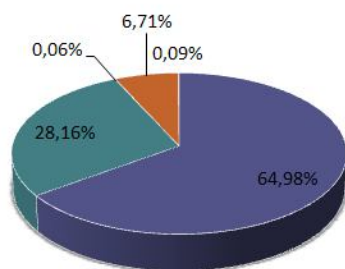
Valoare 31.03.2010	Evolutie martie	Evolutie 2010 anualizata	Evolutie 2009	Evolutie 365 zile
15,1342	+8,45%	+87,03%	+56,38%	+84,13%

Evolutie VUAN FDI Carpatica Stock  
de la lansare pana in 31.03.2010



### STRUCTURA ACTIVULUI LA 31.03.2010:

- Actiuni- 64,98%
- Depozite- 28,16%
- Instrumente financiare derivate- 0,06%
- Titluri de participare la OPCVM/AOPC- 6,71%
- Disponibil si alte active- 0,09%



### SUBSCRIEREA:

Subscrierea se poate efectua prin completarea [cererii de subscriere](#), concomitent cu virarea sumei subscribe, in conturile bancare :

- RO12CARP033200450510RO05 – BC Carpatica - Suc. Sibiu
- RO25INGB0001008185198910 – ING Bank - Suc. Kiseleff

### PROFILUL INVESTITORULUI:

FDI Carpatica Stock se adreseaza investitorilor care se expun riscurilor prezente pe piata de capital si care doresc obtinerea unor randamente superioare celor pe care le-ar obtine pe piata financiar-bancara.

### VALOAREA ACTIVULUI BRUT: 14,5 mil. LEI (3,5 mil. EUR)

In luna martie activul brut a crescut cu 10,30% fata de nivelul lunii februarie, fapt datorat evolutiilor actiunilor la BVB, precum si subscrierilor noi efectuate. La nivel de structura, ponderea actiunilor a scazut cu 4,25 puncte procentuale, datorita participarii la oferte obligatorii de preluare derulate in cazul Rompetrol Rafinare S.A. si Rompetrol Well Services. In decursul lunii martie ponderea depozitelor bancare s-a modificat de la 19,71% la 28,16%.

### TOP 10 DETINERI ACTIUNI - 31.03.2010:

Nr. crt.	Emitent	Simbol	Pondere in activul brut
1	SIF Oltenia	SIF5	9,84%
2	SIF Banat Crisana	SIF1	9,38%
3	S.N.T.G.N. Transgaz	TGN	7,63%
4	SIF Muntenia	SIF4	6,58%
5	<b>Fondul Proprietatea</b>	-	<b>5,43%</b>
6	Condmag Brasov	COMI	4,67%
7	SIF Moldova	SIF2	4,37%
8	OMV Petrom	SNP	4,38%
9	SIF Transilvania	SIF3	3,74%
10	Armax Gaz	ARAX	1,98%
11	Altele		6,98%
	<b>Total</b>		<b>64,98%</b>

### RASCUMPARAREA:

Rascumpararea se poate efectua oricand, prin completarea unei [cereri de rascumparare](#). Comisioanele de rascumparare percepute sunt:

- 3% ..... 0 – 90 zile
- 1.50% ..... 91 – 180 zile
- 0% ..... peste 180 zile

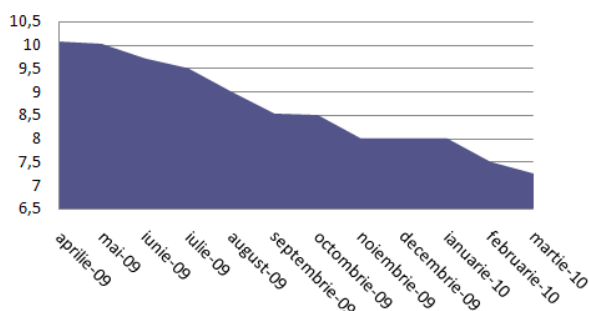


## EVOLUTII COMPARATIVE

### EVOLUTIA VUAN FDI CARPATICA GLOBAL VS ROBOR 12 LUNI

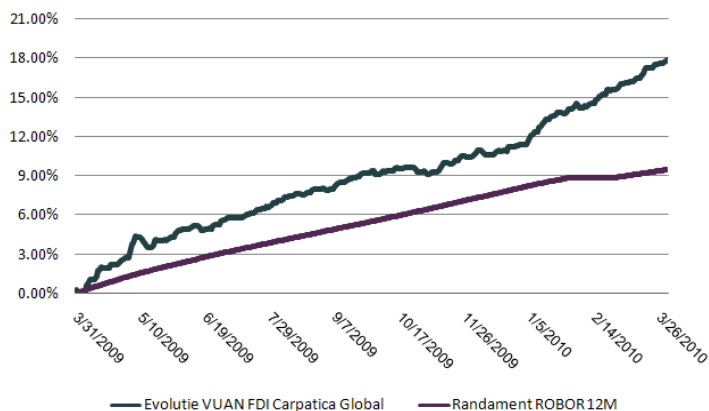
Obiectivul **FDI Carpatica Global** este de a oferi investitorilor sai randamente superioare mediei ratei de referinta a dobanzii. Astfel, in ultimul an, rata medie a dobanzii de referinta a fost de 8,67%.

**Evolutia ratei dobanzii de referinta  
in perioada aprilie 2009 - martie 2010**



Tinand cont de politica investitionala, precum si de faptul ca ponderea depozitelor in portofoliu este de 80,59%, am ales sa comparam randamentul inregistrat de VUAN-ul FDI Carpatica Global cu cel oferit de un depozit constituit pe o perioada de 12 luni plasat la o rata a dobanzii egala cu ROBOR la 12 luni. Astfel, in perioada **aprilie 2009 - martie 2010**, **valoarea unitara a activului net a FDI Carpatica Global a inregistrat un randament de 17,89%**, nivel situat peste cel oferit de un depozit constituit pe o perioada de 12 luni si, implicit, peste rata medie a dobanzii de referinta.

**Evolutie comparativa  
VUAN FDI Carpatica Global - ROBOR 12M  
aprilie 2009 - martie 2010**



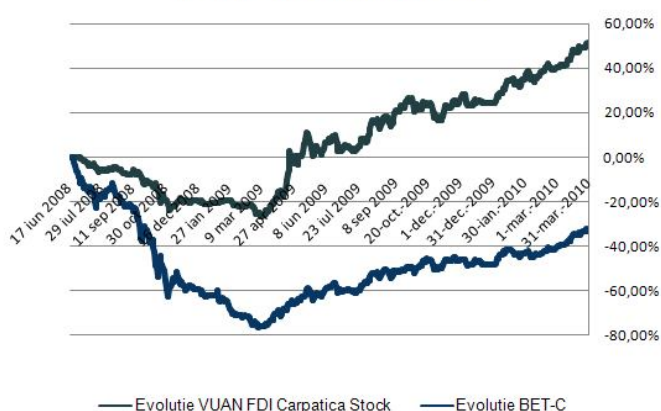
### EVOLUTIA VUAN FDI CARPATICA STOCK VS BET-C

Conform politicii de investitii, obiectivul Fondului vizeaza cresterea capitalului investit in vederea obtinerii unor rate de rentabilitate superioare mediei ratei dobanzii de referinta. Acest obiectiv a fost atins si depasit cu mult. In martie 2010, la categoria "fonduri diversificate", FDI Carpatica Stock s-a clasat pe locul II, ca randament la 12 luni.

Avand in vedere expunerea **FDI Carpatica Stock** in proportie de peste 50% pe actiunile tranzactionate la BVB, va prezentam o comparatie a evolutiei VUAN-ului cu indicele BET-C, indice care masoara performanta preturilor tuturor companiilor listate pe BVB.

Incepand cu iunie 2008 (momentul lansarii FDI Carpatica Stock) pana in martie 2010, evolutia VUAN-ului FDI Carpatica Stock a devansat evolutia indicelui BET-C. **Astfel, in timp ce VUAN-ul FDI Carpatica Stock s-a apreciat cu 51,34%, BET-C s-a depreciat cu 32,75%.**

**Evolutie relativa  
VUAN FDI Carpatica Stock vs. BET-C  
de la lansare pana in martie 2010**





## CONTEXTUL ECONOMIC NATIONAL

Martie 2010

### PRINCIPALELE EVENIMENTE LA NIVEL MACROECONOMIC:

- Investițiile în economia națională au scăzut în 2009 cu 29,1%, la 62,507 mld. de lei. În ianuarie 2010, comparativ cu ianuarie 2009, investițiile străine directe au scăzut de 4 ori, la 302 mil. de euro;
- Salariu mediu net al lunii ianuarie a fost de 1.426 de lei, în creștere cu 5,2% față de ianuarie 2009;
- Rata șomajului a urcat la 8,3% în februarie, echivalent a 760.000 de persoane fără loc de muncă;
- Comenzile noi din industrie au crescut în ianuarie cu 16,3% față de aceeași lună din 2009;
- Comisia Națională a Valoilor Mobiliare a aprobat regulamentul privind utilizarea sistemului conturilor globale pe Bursa, precum și operațiunile de împrumut de acțiuni și vânzări în lipsă (short-selling);
- Exporturile au crescut cu 20% în ianuarie, determinând o scădere a deficitului comercial cu 38,4%, la 426,8 mil. de euro;

### PRINCIPALELE EVENIMENTE LA NIVEL MICROECONOMIC:

- În urma încheierii ofertei obligatorii de preluare derulată în cazul Rompetrol Well Services, The Rompetrol Group N.V. deține 71,74% din capitalul social al societății;
- Emporiki Bank, filiala locală a Emporiki Bank Grecia, membră a grupului francez Credit Agricole, a avut anul trecut o pierdere de 18,3 mil. euro, pierdere dublă, față de cea înregistrată în 2008;
- Bancpost, banca grecilor de la EFG Eurobank, a avut anul trecut o pierdere netă de peste 73 mil. euro;
- Unicredit Tiriac Bank a anunțat pentru 2009 un profit net de 78 mil. de euro, în scădere cu 8% față de 2008;
- Acționarii Carpatica au aprobat majorarea capitalului cu 62 mil. lei, sub propunerea inițială a conducerii băncii;
- Guvernul are în analiză un plan care să vizeze înființarea unei companii farmaceutice naționale, în care nucleul central să fie producătorul de farmaceutice Antibiotice Iași;
- Afacerile combinatului siderurgic ArcelorMittal Galați, au scăzut anul trecut cu 58%;
- Consiliul de Administrație al Bursei de Valori București a aprobat listarea fondului închis de investiții OTP Green Energy, sub simbolul GRE, și transferul acțiunilor firmei Cemacon Zalău (CEON) de pe Nasdaq la cota Bursei;

### INDICI NAȚIONALI:

INDICI	Valoare 31.03.2010	Evoluție lunara	Evoluție 365 zile
<b>PIATA DE CAPITAL</b>			
BET	5.965,35	+11,95%	+151,97%
BET C	3.519,93	+18,89%	+126,97%
BET FI	32.132,89	+9,07%	+197,96%
BET XT	593,63	+12,01%	+164,12%
BET NG	805,64	+12,67%	+131,57%
ROTX	11.931,93	+12,55%	+155,06%

INDICI	Valoare 31.03.2010	Evoluție lunara	Evoluție 365 zile
<b>PIATA MONETARA</b>			
ROBOR	6,51	-9,96%	-55,92%
ROBID	5,76	-11,11%	-56,66%
EUR/RON	4,0958	-0,28%	-3,28%
USD/RON	3,0151	+0,90%	-4,50%
GBP/RON	4,5987	+0,28%	+1,31%
CHF/RON	2,8069	+2,12%	+2,58%

### DECLARATIA LUNII

*"Cred că aceasta e direcția, cu politici bune și reluarea încrederii cred că iesim din criză. Să nu uităm că ne-a trecut glontul pe la ureche, dar nu au fost majorate impozitele, cel puțin cele importante, iar România a ajuns în faza de relansare.. Dacă nu avem răbdare să lasăm economia să își revină, o variantă ar fi să majorăm impozitele. O altă variantă ar fi, dar asta va garantez că nu se va întâmpla în România, să facem corecții pe usa din dos, prin inflație și curs. Trebuie evitată corecția prin inflație pentru că istoric s-a dovedit că în acest caz plătesc mai mult cei săraci și se îmbogățesc cei care speculează"*

Mugur Isarescu – Guvernator BNR



## CONTEXTUL ECONOMIC INTERNATIONAL

Martie 2010

### PRINCIPALELE EVENIMENTE LA NIVEL MACROECONOMIC:

- Inflatia anuala in Zona Euro in luna februarie a fost de 0,9%, iar in UE, de 1,4%;
- Exporturile Germaniei au scazut in ianuarie 2010, cu 6,3% fata de decembrie 2009;
- Presedintele francez, Nicolas Sarkozy si cancelarul german, Angela Merkel au ajuns la un acord privind un plan de asistenta financiara pentru Grecia, sustinut prin imprumuturi de la FMI. Astfel, daca statul elen nu isi poate solutiona singur problemele, poate primi 22 mld. de euro de la FMI si de la statele membre ale zonei euro;
- Agentia de rating Fitch, a retrogradat calificativul Portugaliei, reducand cu o treapta ratingul pentru datoriile pe termen lung in valuta si moneda locala ale Portugaliei, de la "AA" la "AA-", cu perspectiva negativa, pe fondul cresterii ingrijorarilor cu privire la capacitatea guvernului de a asigura serviciul datoriei;

### PRINCIPALELE EVENIMENTE LA NIVEL MICROECONOMIC:

- UniCredit Bank din Austria a listat pe Bursa din Viena un produs derivat de tip warrant care are ca activ suport actiunile Fondului Proprietatea, la doar cateva luni dupa ce firma de brokeraj Wood & Co. a cotate primul warrant construit pe actiunile Fondului la aceeași bursa;
- Cea mai mare banca franceza, BNP Paribas, intentioneaza sa achizitioneze filiala nipona a celei mai mari institutii bancare a Belgiei, KBC Groep NV, cu scopul extinderii operatiunilor sale in Asia. Preluarea KBC Securities Japan va permite companiei franceze sa-si protejeze competitivitatea in conditiile in care Bank of America si Barclays continua expansiunea in Japonia. In 2009, pierderile KBC Securities Japan s-au cifrat la 21 mil. de dolari;
- Deutsche Bank a inregistrat anul trecut un profit net de 4,95 mld. de euro, recuperand pierderea de 3,9 mld. de euro din 2008, datorita performantelor diviziei de corporate si investment banking;
- Banca britanica Royal Bank of Scotland, vrea sa rascumpere datoriile de cel puțin 10 mld. de lire sterline (11 mld euro) din totalul de 28 de mld. de lire, ca parte a unui plan de restructurare masiva a balantei contabile, destinat consolidarii capitalului;
- Lukoil, a doua mare companie petroliera a Rusiei, a inregistrat profit pe trimestrul patru, ca urmare a cresterii pretului titeiului, dupa ce incheiase pe pierdere perioada similara a anului anterior. Profitul net a atins 1,73 mld. de dolari, comparativ cu o pierdere de 1,62 mld. de dolari in ultimele trei luni ale lui 2008;

### INDICI INTERNACIONALI:

INDICI	Valoare 31.03.2010	Evolutie lunara	Evolutie 365 zile
<b>EUROPA</b>			
<b>FTSE100</b>	5.679,60	+6,07%	+44,66%
<b>CAC 40</b>	3.974,01	+7,15%	+41,56%
<b>ATX</b>	2.634,00	+8,00%	+55,25%
<b>DAX</b>	6.153,55	+9,92%	+50,65%
<b>BUX</b>	24.245,55	+14,00%	+118,98%
<b>OMXSPI</b>	324,48	+8,29%	+62,16%

INDICI	Valoare 31.03.2010	Evolutie lunara	Evolutie 365 zile
<b>SUA</b>			
<b>Dow Jones</b>	10.856,63	+5,15%	+42,68%
<b>Nasdaq</b>	2.397,96	+7,14%	+56,87%
<b>S&amp;P500</b>	1.169,43	+5,88%	+46,57%
<b>ASIA</b>			
<b>Nikkei225</b>	11.089,94	+9,52%	+36,75%
<b>Hang Seng</b>	21.239,35	+3,06%	+56,45%

### DECLARATIA LUNII:

" Pe ansamblu, ce a fost mai greu a trecut. Economiiile cresc din nou, insa slab. Problemele s-au mutat in economia reala. Somajul creste, iar riscul intrarii in incapacitate de rambursare a imprumuturilor ar putea urca. "

Ewald Nowotny - membru in consiliul guvernator al Bancii Centrale Europene



## DICTIONAR ECONOMICO-FINANCIAR

### Termenii lunii: MEDII MOBILE

Media mobila este probabil cel mai utilizat indicator din analiza tehnica. O medie mobila se obtine prin calcularea de medii pe anumite perioade. Pentru fiecare zi succesiva, pretul cel mai vechi iese din medie si este inlocuit cu cel curent. Acest indicator este unul de tip retroactiv fiind utilizat la confirmarea trendurilor de pret. Numarul de perioade de setat pentru calculul mediei mobile depinde de volatilitatea pietei analizate, de regula pentru volatilitati mari, se aleg perioade de timp mai mari.

Exista trei tipuri de medii mobile, folosite pe scara larga:

- **Media Mobila Simpla** (SMA- Simple Moving Average)- mediile mobile simple sunt mai sensibile la actiunea pretului decat cele pe termen lung. SMA confera o aceasi pondere tuturor preturilor utilizate in calculul mediei. Este posibil ca recent sa se fi intamplat un eveniment important care a influentat piata, dar caruia nu i s-a acordat semnificatia meritata. Pentru a depasi aceasta limitare pot fi utilizate urmatoarele doua medii mobile:
- **Media Mobila Ponderata** (WMA- Weighted Moving Average)- WMA se obtine pe baza unui algoritm matematic prin care se confera ponderi preturilor mai recente. Cu cat o zi este mai veche in sirul de date, cu atat relevanta este mai redusa.

Exemplu pentru 10 zile: 
$$WMA = \frac{10 * P_1 + 9 * P_2 + 8 * P_3 + \dots + 2 * P_9 + 1 * P_{10}}{10 + 9 + 8 + \dots + 2 + 1}$$

- **Media Mobila Exponentiala** (EMA- Exponential Moving Average)- media mobila exponentiala pune accentul pe dinamica recenta a pretului, in detrimentul perioadelor mai vechi.

Utilizand tehnici ale analizei grafice clasice pentru o singura medie mobila, un semnal de cumparare este receptionat cand preturile sunt deasupra mediei mobile, iar media mobila este in urcare. Pentru semnalele de vanzare, preturile sunt sub media mobila, iar media mobila descreste. Analistii folosesc insa, o strategie ce combina doua medii mobile, una pe o perioada mai scurta, alta pe o perioada mai lunga. Semnalele de vanzare/cumparare sunt indicate astfel: daca media mobila pe termen scurt vine de dedesubt, intersectand deasupra media mobila pe termen lung, iar pretul este situat deasupra intersectiei lor, semnalul este de cumparare; daca media mobila pe termen scurt vine de deasupra, si intersecteaza dedesubt media pe termen lung, pretul fiind situat sub intersectia celor doua medii, semnalul este de vanzare.





### **FDI CARPATICA STOCK**

Decizia CNVM: 1237/10.06.2008

Registrul CNVM: CSC06FDIR/320052

### **FDI CARPATICA GLOBAL**

Decizia CNVM: 1275/17.06.2008

Registrul CNVM: CSC06FDIR/320053

### **DISTRIBUITORI**

- Unitatile BC Carpatica SA  
[www.carpatica.ro](http://www.carpatica.ro)
- Unitatile SSIF Carpatica Invest  
[www.carpaticainvest.ro](http://www.carpaticainvest.ro)

### **Depozitarul:**

#### **ING Bank**

Decizia CNVM: 3757/31.10.2003

Registrul CNVM: PJR10DEPR/400003/03.10.2003

Bucuresti, Sect. 1, Sos. Kiseleff, Nr. 11 - 13, Romania

tel. + 40 21 2221 600, fax: + 40 21 2221 401,

[www.ing.ro](http://www.ing.ro)

*Cititi prospectele de emisiune inainte de a investi in fondurile de investitii. Acestea se pot obtine de la sediul societatii de administrare, de la distribuitorii autorizati si de pe site-ul [www.sai-carpatica.ro](http://www.sai-carpatica.ro)*

*Randamentul unitatilor de fond depinde de politica de investitii a fondurilor, dar si de evolutia pietei si a activelor din portofoliu, fiind de regula proportional cu riscul plasamentului. Performantele anterioare ale fondurilor nu reprezinta o garantie a realizarilor viitoare. Datele statistice privind evolutia fondurilor au fost certificate de depozitarul fondurilor, respectiv ING Bank.*

*Acest material a fost intocmit pe baza analizelor proprii, precum si prin consultarea site-urilor de specialitate: [www.bvb.ro](http://www.bvb.ro), [www.bnr.ro](http://www.bnr.ro), [www.zf.ro](http://www.zf.ro), [www.money.ro](http://www.money.ro), [www.bloomberg.com](http://www.bloomberg.com), etc.*

### **Societatea de administrare a investitiilor:**

#### **SAI Carpatica Asset Management**

Decizia CNVM: 275/13.02.2008

Registrul CNVM: PJR05SAIR/320025/13.02.2008

Sibiu, Str. Dorului, nr. 20, etaj 4, ap. 25A, Romania

tel. + 40 369 430 532, fax + 40 369 430 533,

[www.sai-carpatica.ro](http://www.sai-carpatica.ro)



**Va asteptam la sediul nostru sau al distribuitorilor nostri (unitatile BCC si SSIF Carpatica Invest) pentru a deveni un investitor de succes.**