

NEWSLETTER
APRILIE 2010



SAI Carpatica Asset Management

Partenerul tau in investitii

Din cuprins,

- Evolutia FDI Carpatica Global
- Evolutia FDI Carpatica Stock
- Evolutii comparative
- Contextul economic national
- Contextul economic international
- Dictionar economico-financiar

Sibiu, Str. Dorului, nr. 20, etaj 4, ap. 25A, Romania
tel. + 40 369 430 532, fax + 40 369 430 533,

office@sai-carpatica.ro
www.sai-carpatica.ro

Florin Keran, florin.keran@sai-carpatica.ro
Director General Adj.

Alina Prodea, alina.prodea@sai-carpatica.ro
Analist investitii



FDI CARPATICA GLOBAL

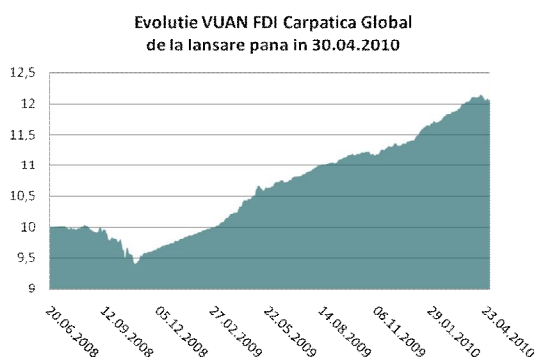
Investitii in echilibru!

PROFILUL FONDULUI:

FDI Carpatica Global este un fond diversificat defensiv, care urmareste atragerea resurselor financiare disponibile de la persoane fizice si juridice si plasarea acestor resurse preponderent in instrumente cu lichiditate ridicata, pe principiul administrarii prudentiale, a diversificarii si diminuarii riscului.

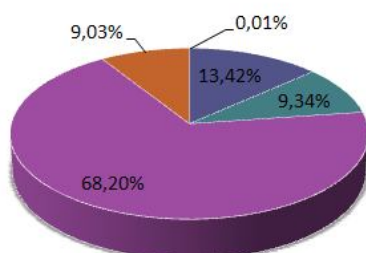
EVOLUTIA VALORII UNITARE A ACTIVULUI NET:

Valoare 30.04.2010	Evolutie Aprilie	Evolutie 2010 anualizata	Evolutie 2009	Evolutie 365 zile
12,0580	+0,01%	+17,53%	+16,62%	+14,67%



STRUCTURA ACTIVULUI LA 30.04.2010:

- Actiuni- 13,42%
- Obligatiuni- 9,34%
- Depozite-68,20%
- Titluri de participare la OPCVM/AOPC- 9,03%
- Disponibil si alte active- 0,01%



SUBSCRIEREA:

Subscrierea se poate efectua prin completarea [cererii de subscriere](#), concomitent cu virarea sumei subscribe, in conturile bancare :

- RO39CARP033200450510RO04 – BC Carpatica - Suc. Sibiu
- RO20INGB0001008185298910 – ING Bank - Suc. Kiseleff

PROFILUL INVESTITORULUI:

Prin politica sa de investitii, Fondul se adreseaza, cu precadere investitorilor dispusi sa-si asume un nivel de risc mediu-scazut.

VALOAREA ACTIVULUI BRUT: 35,5 mil. LEI (8,62 mil. EUR)

In luna aprilie activul brut s-a diminuat cu 26,29%, fata de nivelul inregistrat la sfarsitul lunii martie, fapt datorat in principal rascumpararilor efectuate. In decursul lunii ponderea obligatiunilor a crescut de la 2,55% la 9,34%, iar a depozitelor s-a diminuat de la 80,59% la 68,20%. Diminuarea activului a determinat cresterea ponderii actiunilor cu 3,5 puncte procentuale.

INSTRUMENTE FINANCIARE CU VENIT FIX - 30.04.2010

Nr. crt.	Emitent	Pondere in activul brut
1	Obligatiuni Depfa Bank PLC	3,49%
2	Obligatiuni Alpha Bank	5,85%
Total		9,34%

ACTIUNI - 30.04.2010

Nr. crt	Emitent	Simbol	Pondere in activul brut
1	S.N.T.G.N. Transgaz	TGN	4,25%
2	Fondul Proprietatea	-	3,31%
3	Romtucket S.A.	-	2,58%
4	SIF Oltenia	SIF5	1,60%
5	SIF Banat-Crisana	SIF1	0,99%
6	BMFM S	SBX	0,69%
Total			13,42%

RASCUMPARAREA:

Rascumpararea se poate efectua oricand, prin completarea unei [cereri de rascumparare](#). Comisioanele de rascumparare percepute sunt:

- 1% 0 – 45 zile
- 0% peste 45 zile

FDI CARPATICA STOCK

Pentru ca vrei mai mult!



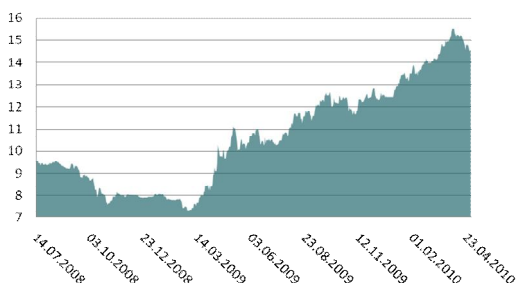
PROFILUL FONDULUI:

Fondul FDI Carpatica Stock este un fond diversificat dinamic care urmareste atragerea resurselor financiare disponibile de la persoane fizice si juridice si plasarea acestor resurse pe pietele financiare, in special pe piata de capital, in conditii cat mai bune de profitabilitate, in scopul obtinerii unei cresteri pe termen mediu si lung a capitalului investit.

EVOLUTIA VALORII UNITARE A ACTIVULUI NET:

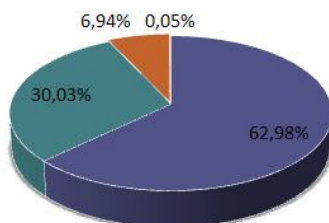
Valoare 30.04.2010	Evolutie aprilie	Evolutie 2010 anualizata	Evolutie 2009	Evolutie 365 zile
14,5500	-3,86%	+51,17%	+56,38%	+84,13%

Evolutie VUAN FDI Carpatica Stock de la lansare pana in 30.04.2010



STRUCTURA ACTIVULUI LA 30.04.2010:

- Actiuni- 62,98%
- Depozite- 30,03%
- Titluri de participare la OPCVM/AOPC- 6,94%
- Disponibil si alte active- 0,05%



SUBSCRIEREA:

Subscrierea se poate efectua prin completarea [cererii de subscriere](#), concomitent cu virarea sumei subscrise, in conturile bancare :

- RO12CARP033200450510RO05 – BC Carpatica - Suc. Sibiu
- RO25INGB0001008185198910 – ING Bank - Suc. Kiseleff

PROFILUL INVESTITORULUI:

Prin politica sa de investitii, Fondul se adreseaza persoanelor fizice si juridice dispuse sa isi asume un nivel de risc ridicat avand ca obiectiv obtinerea unor randamente superioare, datorita expunerii ridicate pe piata de capital.

VALOAREA ACTIVULUI BRUT: 14 mil. LEI (3,4 mil. EUR)

In luna aprilie activul brut a scazut cu 3,38% fata de nivelul lunii martie, fapt datorat in principal evolutiilor actiunilor la BVB, ceea ce a determinat scaderea ponderii actiunilor cu 2 puncte procentuale. Luna aprilie a adus la BVB scaderi semnificative, pe fondul stirilor ingrijoratoare dinspre zona Euro ce vizau scaderi de rating suveran, in centrul atentiei fiind economia Greciei. Conform clasamentului intocmit de AAF, la 30.04.2010, FDI Carpatica Stock se pozitioneaza pe locul II, ca randament la 12 luni, la sectiunea fonduri diversificate.

TOP 10 DETINERI ACTIUNI - 30.04.2010:

Nr. crt.	Emitent	Simbol	Pondere in activul brut
1	SIF Oltenia	SIF5	9,49%
2	SIF Banat Crisana	SIF1	8,81%
3	S.N.T.G.N. Transgaz	TGN	7,96%
4	SIF Muntenia	SIF4	6,14%
5	Fondul Proprietatea	-	5,62%
6	Condmag Brasov	COMI	4,36%
7	OMV Petrom	SNP	4,28%
8	SIF Moldova	SIF2	3,98%
9	SIF Transilvania	SIF3	3,60%
10	Armax Gaz	ARAX	1,80%
11	Altele		6,94%
	Total		62,98%

RASCUMPARAREA:

Rascumparea se poate efectua oricand, prin completarea unei [cereri de rascumparare](#). Comisiunile de rascumparare percepute sunt:

- 3% 0 – 90 zile
- 1.50% 91 – 180 zile
- 0% peste 180 zile

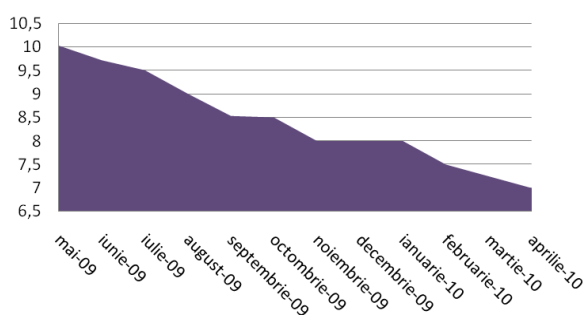


EVOLUTII COMPARATIVE

EVOLUTIA VUAN FDI CARPATICA GLOBAL VS ROBOR 12 LUNI

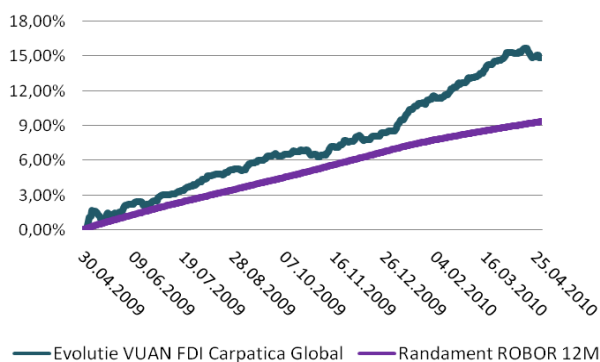
Obiectivul **FDI Carpatica Global** este de a oferi investitorilor sai randamente superioare mediei ratei de referinta a dobanzii. Astfel, in ultimul an, rata medie a dobanzii de referinta a fost de 8,42%.

Evolutia ratei dobanzii de referinta
in perioada mai 2009 - aprilie 2010



Tinand cont de politica investitionala, precum si de faptul ca ponderea depozitelor in portofoliu este de 68,20%, am ales sa comparam randamentul inregistrat de VUAN-ul FDI Carpatica Global cu cel oferit de un depozit constituit pe o perioada de 12 luni plasat la o rata a dobanzii egala cu ROBOR la 12 luni. Astfel, in perioada **mai 2009 - aprilie 2010, valoarea unitara a activului net a FDI Carpatica Global a inregistrat un randament de 14,89%**, nivel situat peste cel oferit de un depozit constituit pe o perioada de 12 luni si, implicit, peste rata medie a dobanzii de referinta.

Evolutie comparativa
VUAN FDI Carpatica Global - ROBOR 12M
mai 2009 - aprilie 2010



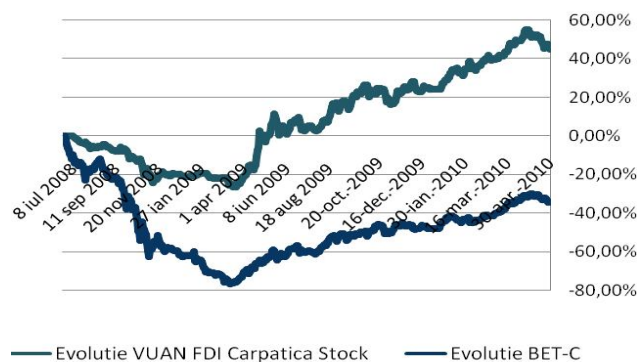
EVOLUTIA VUAN FDI CARPATICA STOCK VS BET-C

Conform politicii de investitii, obiectivul Fondului vizeaza cresterea capitalului investit in vederea obtinerii unor rate de rentabilitate superioare mediei ratei dobanzii de referinta. Acest obiectiv a fost atins si depasit cu mult. In martie 2010, la categoria "fonduri diversificate", FDI Carpatica Stock s-a clasat pe locul II, ca randament la 12 luni.

Avand in vedere expunerea **FDI Carpatica Stock** in proportie de peste 50% pe actiunile tranzactionate la BVB, va prezentam o comparatie a evolutiei VUAN-ului cu indicele BET-C, indice care masoara performanta preturilor tuturor companiilor listate pe BVB.

Incepand cu iunie 2008 (momentul lansarii FDI Carpatica Stock) pana in aprilie 2010, evolutia **VUAN-ului FDI Carpatica Stock a devansat evolutia indicelui BET-C. Astfel, in timp ce VUAN-ul FDI Carpatica Stock s-a apreciat cu 45,06%, BET-C s-a depreciat cu 34,37%.**

Evolutie relativa
VUAN FDI Carpatica Stock vs. BET-C
de la lansare pana in aprilie 2010





CONTEXTUL ECONOMIC NATIONAL

Aprilie 2010

PRINCIPALELE EVENIMENTE LA NIVEL MACROECONOMIC:

- Inflatia anuala s-a temperat la 4,2% in martie, de la 4,5% in februarie;
- Numarul firmelor care au intrat in insolventa in primul trimestru a crescut cu 27%, la peste 6.250, in timp ce aproape 20.000 de societati si-au suspendat activitatea;
- CNVM a aprobat sistemul alternativ de tranzactionare al Bursei de la Bucuresti, denumit CAN-BVB, prin care se vor putea finanta si firmele care nu indeplinesc criteriile de admitere pe piata reglementata;
- Depozitarul Central a inregistrat anul trecut un profit net de 2,15 mil. de lei si un venit total de 17 mil. de lei, reprezentand realizarea a 98,44% din venitul bugetat;
- Romania, Azerbaidjan si Georgia au semnat la Bucuresti o intelegere pentru construirea unei noi rute de transport al gazelor. Astfel, gazele azere vor ajunge in Romania, cu ajutorul a doua terminale de gaze lichefiate care vor fi construite in Georgia si in Constanta;

PRINCIPALELE EVENIMENTE LA NIVEL MICROECONOMIC:

- Conducerea BVB a desemnat casa de brokeraj Intercapital Invest ca intermediar in vederea listarii actiunilor BVB pe propria piata;
- Actionarii Aerostar Bacau (ARS) au aprobat, in Adunarea Generala din 14 aprilie, contractarea unor credite in suma de 27,4 mil. de lei, pentru finantarea deficitului temporar de trezorerie si pentru extinderea capacitatilor de fabricatie;
- Actionarii Bancii Comerciale Romane S.A au aprobat majorarea capitalului social al bancii la valoarea de 1.030.209.375 lei, prin incorporarea unei parti in valoare de 237.740.625 lei din profitul net obtinut de BCR, aferent exercitiului financiar 2009;
- Iberdrola Renovables, cel mai mare producator de energie din surse regenerabile din lume, vrea sa construiasca in Dobrogea cel mai mare parc eolian din lume;
- Actionarii BRD Groupe Societe Generale au aprobat plata unui dividend brut de aproape 28 de bani pe actiune. Potrivit deciziilor luate de AGA, banca va emite obligatiuni de pana la 600 de mil. de euro in perioada 2010 – 2011;
- Profitul net al Bancii Transilvania a crescut de 16 ori in T1, la 16 mil. de lei. Banca estimeaza un profit brut in crestere cu 74% in 2010;
- Albalact si-a dublat profitul in T1, la 4,6 mil. lei;
- Pierderile Millennium Bank Romania au crescut cu 15,6% in primul trimestru, la 7,4 mil. de euro;
- Profitul net al grupului BCR a scazut in primul trimestru cu 26,4%, la 243 mil. de lei;

INDICI NATIONALI:

INDICI	Valoare 30.04.2010	Evolutie lunara	Evolutie 365 zile
PIATA DE CAPITAL			
BET	5.727,85	-3,98%	+87,86%
BET C	3.434,75	-2,42%	+76,22%
BET FI	29.556,20	-8,02%	+59,65%
BET XT	562,48	-5,25%	+77,93%
BET NG	785,67	-2,48%	+83,35%
ROTX	11.718,76	-1,79%	+96,28%

INDICI	Valoare 30.04.2010	Evolutie lunara	Evolutie 365 zile
PIATA MONETARA			
ROBOR	6,25	-3,99%	-52,87%
ROBID	5,50	-4,51%	-55,14%
EUR/RON	4,1276	+0,78%	-1,34%
USD/RON	3,0973	+1,81%	-1,51%
GBP/RON	4,7567	+3,15%	+1,83%
CHF/RON	2,8776	+0,39%	+3,79%

DECLARATIA LUNII

"Anticipam o usoara redresare a economiei in 2010, in principal ca urmare a revenirii cererii externe. In ce priveste cererea interna, credem ca aceasta va ramane slaba, din cauza consumului si investitiilor reduse, in contextul inaspririi conditiilor de creditare si al consolidarii fiscale planificate de guvern."

Standard & Poor's



CONTEXTUL ECONOMIC INTERNATIONAL

Aprilie 2010

PRINCIPALELE EVENIMENTE LA NIVEL MACROECONOMIC:

- Banca Mondiala va primi o infuzie de capital de 5,1 mld. de dolari de la tarile care detin participatii in cadrul institutiei, fiind prima majorare generala din ultimii 22 de ani;
- PIB-ul Ucrainei a avansat cu 5% in primul trimestru al acestui an; economia Marii Britanii a crescut cu 0,2% in primul trimestru;
- Rata somajului din Spania a ajuns la 20,05 la suta, cel mai ridicat nivel din 1997;
- Economia Chinei a urcat cu 11,9% in primul trimestru din acest an, iar a SUA cu 3,2%;
- Inflatia UE a urcat la 1,9% in martie 2010;

PRINCIPALELE EVENIMENTE LA NIVEL MICROECONOMIC:

- Profitul net al JPMorgan Chase, a doua banca americana dupa active, a crescut cu 55% in T1, pana la 3,3 mld. de dolari;
- Lloyds Banking Group Plc, cel mai mare creditor ipotecar din Marea Britanie, a revenit la profit in T1, pentru prima oara dupa anul 2008;
- Profitul Deutsche Bank a crescut cu 48% in trimestrul I, iar a Erste Group cu 10%;
- Producatorul de cipuri Intel a anuntat pentru T1 un profit net de 2,44 mld. de dolari, de aproape patru ori mai mare decat cel din aceeasi perioada din 2009, in timp ce Canon a raportat profituri triplate;
- Profitul net al Philips in T1 a fost de 200 mil. de euro, dupa o pierdere de 59 de mil. de euro anul trecut;
- Citigroup a afisat un profit net de 4,4 mld. de dolari in T1, comparativ cu aproape un mld. in aceeasi perioada a anului trecut;
- Profitul net al companiei Apple, a crescut cu aproape 90% in primele trei luni ale acestui an;
- Profitul net al Microsoft a crescut in T1 2010 cu 35% fata de perioada similara a anului trecut, in timp ce profitul IBM a crescut cu 13%;
- Grupul german Daimler a afisat un profit net de 667 mil. euro pe primul trimestru al acestui an, iar Ford, 2,1 mld. de dolari. De asemenea Volkswagen si-a dublat profitul, vanzarile BMW au crescut in T1 cu 13,8%, iar veniturile Renault cu crescut cu 28,4%;
- Constructia gazoductului Nabucco, ce va avea o lungime de 3.300 km, va incepe la sfarsitul anului 2011, costurile totale ale proiectului fiind estimate la 7,9 mld. de dolari;
- Cea mai mare companie petroliera din lume Exxon Mobil Corp a raportat in T1 un profit de 6,3 mld. de dolari, in crestere cu 38%;
- Profitul GlaxoSmithKline a crescut cu 19% in T1, in timp ce profitul net al Novartis a avansat cu 49%;

INDICI INTERNATIONALI:

INDICI	Valoare 30.04.2010	Evolutie lunara	Evolutie 365 zile
EUROPA			
FTSE100	5.553,30	-2,22%	+30,88%
CAC 40	3.816,99	-3,95%	+20,80%
ATX	2.650,32	+0,62%	+42,26%
DAX	6.135,70	-0,29%	+28,65%
BUX	24.764,76	+2,14%	+92,39%
OMXSPI	332,95	+2,61%	+39,65%

INDICI	Valoare 30.04.2010	Evolutie lunara	Evolutie 365 zile
SUA			
Dow Jones	11.008,61	+1,40%	+34,49%
Nasdaq	2.461,19	+2,64%	+43,77%
S&P500	1.186,69	+1,48%	+35,83%
ASIA			
Nikkei225	11.057,40	-0,29%	+25,25%
Hang Seng	21.108,59	-0,62%	+36,00%

DECLARATIA LUNII:

"Observam o revenire a cresterii aproape peste tot, insa cifrele sunt legate cel mai adesea de suportul statelor, in timp ce cererea privata se mentina scazuta si insuficienta. Redresarea a aparut mai devreme decat ne asteptam, insa nu am iesit inca din criza. Trebuie sa ramanem prudenti"

Dominique Strauss-Kahn – director general al FMI



DICTIONAR ECONOMICO-FINANCIAR

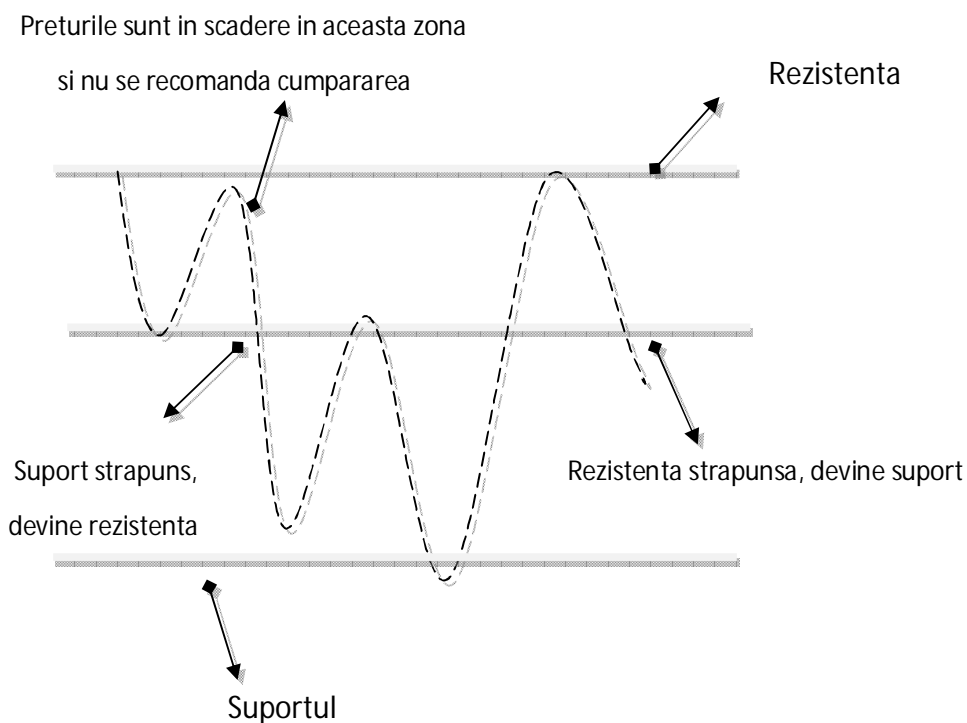
Termenii lunii: SUPORT SI REZISTENTA

Dreptele de suport si rezistenta sunt componente de baza in analiza grafica, fiind importante in intelegerea trendurilor si configuratiile asociate lor, respectiv continuarea si inversarea.

- **Suportul**- se obtine trasand o linie orizontala pornind de la un punct de minim semnificativ din trecut si este nivelul care sprijina actiunea pretului o perioada de timp.

Rezistenta- reprezinta nivelul care rezista la actiunea pretului, pentru o anumita perioada de timp. Se obtine trasand o linie orizontala pornind de la un punct de maxim semnificativ din trecut.

De regula, suportul si rezistenta sunt retestate in timp. O data cu reconfirmarea, ele sunt mai semnificative. Atunci cand suportul sau rezistenta cedeaza avem un prim semnal de inversare de trend. Pot exista strapungeri false. Adesea, o rezistenta importanta strapunsa, devine suport, si invers.





Depozitarul:
ING Bank

Decizia CNVM: 3757/31.10.2003
 Registrul CNVM: PJR10DEPR/400003/03.10.2003
 Bucuresti, Sect. 1, Sos. Kiseleff, Nr. 11 - 13, Romania
 tel. + 40 21 2221 600, fax: + 40 21 2221 401,
www.ing.ro

Cititi prospectele de emisiune inainte de a investi in fondurile de investitii. Acestea se pot obtine de la sediul societatii de administrare, de la distribuitorii autorizati si de pe site-ul www.sai-carpatica.ro

Randamentul unitatilor de fond depinde de politica de investitii a fondurilor, dar si de evolutia pietei si a activelor din portofoliu, fiind de regula proportional cu riscul plasamentului. Performantele anterioare ale fondurilor nu reprezinta o garantie a realizarilor viitoare. Datele statistice privind evolutia fondurilor au fost certificate de depozitarul fondurilor, respectiv ING Bank.

Acest material a fost intocmit pe baza analizelor proprii, precum si prin consultarea site-urilor de specialitate: www.bvb.ro, www.bnr.ro, www.zf.ro, www.money.ro, www.bloomberg.com, etc.

FDI CARPATICA STOCK

Decizia CNVM: 1237/10.06.2008
 Registrul CNVM: CSC06FDIR/320052

FDI CARPATICA GLOBAL

Decizia CNVM: 1275/17.06.2008
 Registrul CNVM: CSC06FDIR/320053

DISTRIBUITORI

- Unitatile BC Carpatica SA
www.carpatica.ro
- Unitatile SSIF Carpatica Invest
www.carpaticainvest.ro

Societatea de administrare a investitiilor:
SAI Carpatica Asset Management

Decizia CNVM: 275/13.02.2008
 Registrul CNVM: PJR05SAIR/320025/13.02.2008
 Sibiu, Str. Dorului, nr. 20, etaj 4, ap. 25A, Romania
 tel. + 40 369 430 532, fax + 40 369 430 533,
www.sai-carpatica.ro



Va asteptam la sediul nostru sau al distribuitorilor nostri (unitatile BCC si SSIF Carpatica Invest) pentru a deveni un investitor de succes.