



NEWSLETTER
MAI 2010



SAI Carpatica Asset Management

Partenerul tau in investitii

Din cuprins,

- Evolutia FDI Carpatica Global
- Evolutia FDI Carpatica Stock
- Evolutii comparative
- Contextul economic national
- Contextul economic international
- Dictionar economico-financiar

Sibiu, Str. Dorului, nr. 20, etaj 4, ap. 25A, Romania
tel. + 40 369 430 532, fax + 40 369 430 533,

office@sai-carpatica.ro
www.sai-carpatica.ro

Florin Keran, florin.keran@sai-carpatica.ro
Director General Adj.

Alina Prodea, alina.prodea@sai-carpatica.ro
Analist investitii



FDI CARPATICA GLOBAL

Investitii in echilibru!

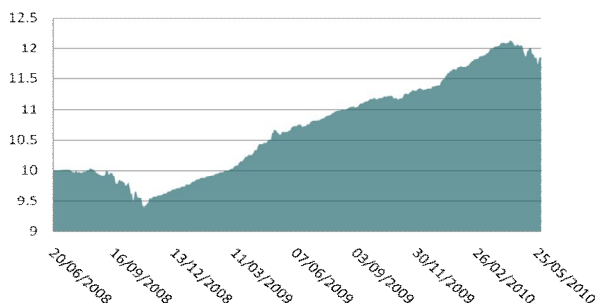
PROFILUL FONDULUI:

FDI Carpatica Global este un fond diversificat defensiv, care urmareste atragerea resurselor financiare disponibile de la persoane fizice si juridice si plasarea acestor resurse preponderent in instrumente cu lichiditate ridicata, pe principiul administrarii prudentiale, a diversificarii si diminuarii riscului.

EVOLUTIA VALORII UNITARE A ACTIVULUI NET:

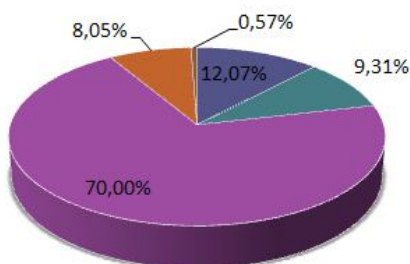
Valoare 31.05.2010	Evolutie Mai	Evolutie 2010 anualizata	Evolutie 2009	Evolutie 365 zile
11,8579	-1,66%	+9,80%	+16,62%	+11,13%

Evolutie VUAN FDI Carpatica Global
de la lansare pana in 31.05.2010



STRUCTURA ACTIVULUI LA 31.05.2010:

- Actiuni- 12,07%
- Obligatiuni- 9,31%
- Depozite-70,00%
- Titluri de participare la OPCVM/AOPC- 8,05%
- Disponibil si alte active- 0,57%



SUBSCRIEREA:

Subscrierea se poate efectua prin completarea [cererii de subscriere](#), concomitent cu virarea sumei subscribe, in conturile bancare :

- RO39CARP033200450510RO04 – BC Carpatica - Suc. Sibiu
- RO20INGB0001008185298910 – ING Bank - Suc. Kiseleff

PROFILUL INVESTITORULUI:

Prin politica sa de investitii, Fondul se adreseaza, cu precadere investitorilor dispusi sa-si asume un nivel de risc mediu-scazut.

VALOAREA ACTIVULUI BRUT: 35,1 mil. LEI (8,41 mil. EUR)

In luna mai activul brut s-a diminuat cu 1,25%, fata de nivelul inregistrat la sfarsitul lunii aprilie, fapt datorat atat rascumpararilor efectuate cat si deprecierii suferite de actiunile si titlurile de participare detinute. La nivel de structura nu au avut loc modificari semnificative.

INSTRUMENTE FINANCIARE CU VENIT FIX - 31.05.2010

Nr. crt.	Emitent	Pondere in activul brut
1	Obligatiuni Depfa Bank PLC	3,33%
2	Obligatiuni Alpha Bank	5,98%
Total		9,31%

ACTIUNI - 31.05.2010

Nr. crt	Emitent	Simbol	Pondere in activul brut
1	S.N.T.G.N. Transgaz	TGN	3,70%
2	Fondul Proprietatea	-	3,35%
3	Romticket S.A.	-	2,61%
4	SIF Oltenia	SIF5	1,03%
5	BMFMS	SBX	0,69%
6	SIF Banat Crisana	SIF1	0,69%
Total			12,07%

RASCUMPARAREA:

Rascumparea se poate efectua oricand, prin completarea unei [cereri de rascumparare](#). Comisioanele de rascumparare percepute sunt:

- 1% 0 – 45 zile
- 0% peste 45 zile

FDI CARPATICA STOCK

Pentru ca vrei mai mult!



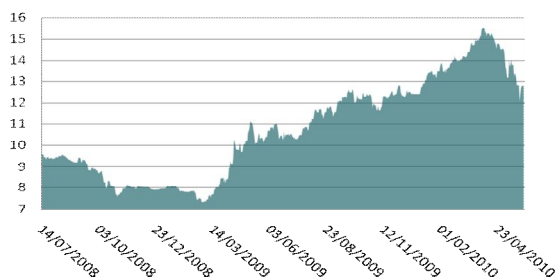
PROFILUL FONDULUI:

Fondul FDI Carpatica Stock este un fond diversificat dinamic care urmareste atragerea resurselor financiare disponibile de la persoane fizice si juridice si plasarea acestor resurse pe pietele financiare, in special pe piata de capital, in conditii cat mai bune de profitabilitate, in scopul obtinerii unei cresteri pe termen mediu si lung a capitalului investit.

EVOLUTIA VALORII UNITARE A ACTIVULUI NET:

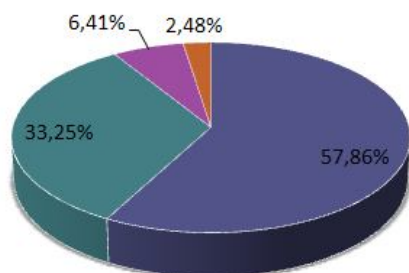
Valoare 31.05.2010	Evolutie mai	Evolutie 2010 anualizata	Evolutie 2009	Evolutie 365 zile
12,7859	-12,12%	+6,88%	+56,38%	+23,18%

Evolutie VUAN FDI Carpatica Stock de la lansare pana in 31.05.2010



STRUCTURA ACTIVULUI LA 31.05.2010:

- Actiuni- 57,86%
- Depozite- 33,25%
- Titluri de participare la OPCVM/AOPC- 6,41%
- Disponibil si alte active- 2,48%



SUBSCRIEREA:

Subscrierea se poate efectua prin completarea [cererii de subscriere](#), concomitent cu virarea sumei subscribe, in conturile bancare :

- RO12CARP033200450510RO05 – BC Carpatica - Suc. Sibiu
- RO25INGB0001008185198910 – ING Bank - Suc. Kiseleff

PROFILUL INVESTITORULUI:

Prin politica sa de investitii, Fondul se adreseaza persoanelor fizice si juridice dispuse sa isi asume un nivel de risc ridicat avand ca obiectiv obtinerea unor randamente superioare, datorita expunerii ridicate pe piata de capital.

VALOAREA ACTIVULUI BRUT: 12,5 mil. LEI (3 mil. EUR)

In luna mai activul brut a scazut cu 10,64% fata de nivelul lunii aprilie, fapt datorat in principal evolutiilor actiunilor la BVB. Incertitudinile ce planeaza pe pietele externe au dus la o volatilitate ridicata la BVB, pe fondul unei lichiditati in scadere. In cateva zile, la rubrica de pe site-ul BVB, top 10 companii dupa cresterea inregistrata, nu au fost date, sau zile in care titlurile SIF au ramas fara cumparatori. Pietele raman circumspecte, optimismul cu care anul 2010 a debutat, facand loc pesimismului.

TOP 10 DETINERI ACTIUNI - 31.05.2010:

Nr. crt.	Emitent	Simbol	Pondere in activul brut
1	S.N.T.G.N. Transgaz	TGN	7,66%
2	SIF Banat Crisana	SIF1	6,70%
3	SIF Oltenia	SIF5	6,29%
4	Fondul Proprietatea	-	6,28%
5	SIF Muntenia	SIF4	5,36%
6	OMV Petrom	SNP	4,32%
7	Condmag Brasov	COMI	3,92%
8	SIF Transilvania	SIF3	3,72%
9	SIF Moldova	SIF2	3,07%
10	B.C. Carpatica	BCC	2,15%
11	Altele	-	8,39%
Total			57,86%

RASCUMPARAREA:

Rascumpararea se poate efectua oricand, prin completarea unei [cereri de rascumparare](#). Comisioanele de rascumparare percepute sunt:

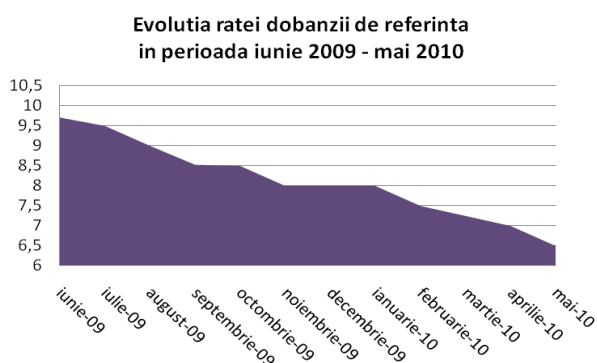
- 3% 0 – 90 zile
- 1.50% 91 – 180 zile
- 0% peste 180 zile



EVOLUTII COMPARATIVE

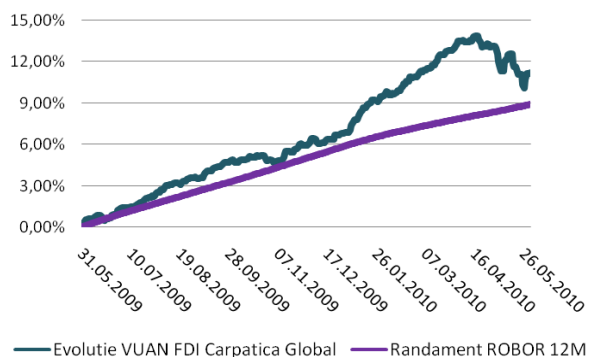
EVOLUTIA VUAN FDI CARPATICA GLOBAL VS ROBOR 12 LUNI

Obiectivul **FDI Carpatica Global** este de a oferi investitorilor sai randamente superioare mediei ratei de referinta a dobanzii. Astfel, in ultimul an, rata medie a dobanzii de referinta a fost de 8,12%.



Tinand cont de politica investitionala, precum si de faptul ca ponderea depozitelor in portofoliu este de 70%, am ales sa comparam randamentul inregistrat de VUAN-ul FDI Carpatica Global cu cel oferit de un depozit constituit pe o perioada de 12 luni plasat la o rata a dobanzii egala cu ROBOR la 12 luni. Astfel, in perioada **iunie 2009 - mai 2010**, valoarea unitara a activului net a **FDI Carpatica Global a inregistrat un randament de 11,21%**, nivel situat peste cel oferit de un depozit constituit pe o perioada de 12 luni si, implicit, peste rata medie a dobanzii de referinta.

Evolutie comparativa VUAN FDI Carpatica Global - ROBOR 12M iunie 2009 - mai 2010



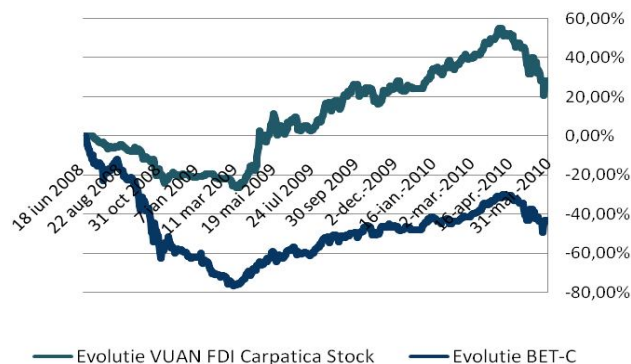
EVOLUTIA VUAN FDI CARPATICA STOCK VS BET-C

Conform politicii de investitii, obiectivul Fondului vizeaza cresterea capitalului investit in vederea obtinerii unor rate de rentabilitate superioare mediei ratei dobanzii de referinta. Acest obiectiv a fost atins si depasit cu mult. In aprilie 2010, la categoria "fonduri diversificate", FDI Carpatica Stock s-a clasat pe locul II, ca randament la 12 luni.

Avand in vedere expunerea **FDI Carpatica Stock** in proportie de peste 50% pe actiunile tranzactionate la BVB, va prezentam o comparatie a evolutiei VUAN-ului cu indicele BET-C, indice care masoara performanta preturilor tuturor companiilor listate pe BVB.

Incepand cu iunie 2008 (momentul lansarii FDI Carpatica Stock) pana in mai 2010, evolutia **VUAN-ului FDI Carpatica Stock a devansat evolutia indicelui BET-C**. Astfel, in timp ce **VUAN-ul FDI Carpatica Stock s-a apreciat cu 27,98%**, **BET-C s-a depreciat cu 43,59%**.

Evolutie relativa VUAN FDI Carpatica Stock vs. BET-C de la lansare pana in mai 2010





CONTEXTUL ECONOMIC NATIONAL

Mai 2010

PRINCIPALELE EVENIMENTE LA NIVEL MACROECONOMIC:

- Romania a înregistrat în luna martie exporturi de 2,98 mld. de euro, în creștere cu 15,1% față de perioada similară a anului trecut.
- Economia României a scăzut cu 3,2% față de primul trimestru din 2009;

PRINCIPALELE EVENIMENTE LA NIVEL MICROECONOMIC:

- SIF Oltenia (SIF5) va acorda cel mai mare dividend de la listare, de 0,16 lei/acțiune, valoare propusă de un grup de acționari, deși conducerea dorea să ofere 0,08 lei, potrivit hotărârilor AGA remise Bursei;
- OMV Petrom (SNP), cea mai mare companie din România, a înregistrat în primul trimestru al anului o creștere cu 148% a profitului net, la valoarea de 807,4 mil. de lei (196,1 mil. de euro), conform standardelor internaționale de raportare financiară;
- Combinatul chimic Oltchim a înregistrat în primul trimestru o pierdere netă de aproape 53 mil. de lei, cu 89% mai mare față de rezultatul negativ din aceeași perioadă a anului trecut;
- BRD - Groupe Societe Generale a obținut un profit net de 199 mil. de lei (49 mil. de euro) în trimestrul I, cu 5% mai mic decât cel înregistrat în perioada similară a anului trecut, iar activele bancii au scăzut cu 1,4% în primele trei luni ale acestui an;
- SIF Banat-Crisana a raportat un profit net, în primul trimestru al anului de 4,61 mil. de lei (1,1 mil. euro), de 67 ori mai mare decât rezultatul din perioada ianuarie-martie 2009;
- Activele bancare au scăzut cu 3,2% în primul trimestru al acestui an;
- Producătorul de îngrășăminte chimice Azomures Targu Mures a raportat în primul trimestru un profit net de 22,6 mil. de lei (5,6 mil. de euro), de 11 ori mai mare decât în perioada similară a lui 2009, când compania a avut castiguri de 2 mil. de lei;
- Afacerile Compa Sibiu au urcat cu 64% în primul trimestru;
- Transgaz Medias a avut în T1 din 2010 un profit net de 189,213 mil. de lei, în creștere cu 30% față de perioada similară din 2009;
- CNVM a autorizat sucursala din Romaia a societății de administrare a investițiilor Franklin Templeton Investment Management Ltd. Societatea va administra activele de circa 3 mld. de euro ale Fondul Proprietatea;
- BMFMS a lansat contractele futures având ca activ suport propriile acțiuni (DESBX) și contractele pe aur denumite în dolari;

INDICI NATIONALI:

INDICI	Valoare 31.05.2010	Evoluție lunara	Evoluție 365 zile
PIATA DE CAPITAL			
BET	4.935,05	-13,84%	+47,69%
BET C	2.952,22	-14,05%	+43,29%
BET FI	20.248,94	-31,49%	+25,40%
BET XT	451,84	-19,67%	+41,29%
BET NG	695,84	-11,43%	+42,63%
ROTX	10.201,48	-12,95%	+54,98%

INDICI	Valoare 31.05.2010	Evoluție lunara	Evoluție 365 zile
PIATA MONETARA			
ROBOR	7,09%	+15,27%	-38,15%
ROBID	6,34%	+13,44%	-35,55%
EUR/RON	4,1792	+1,25%	+0,01%
USD/RON	3,3984	+9,72%	+14,50%
GBP/RON	4,9234	+3,50%	+2,91%
CHF/RON	2,9379	+2,10%	+6,40%

DECLARATIA LUNII

"Evaluarea corectă a stării economiei românești, urmata de aplicarea unor măsuri coerente și într-un ritm susținut pentru îndreptarea dinamicilor strambe, ar putea să asigure, imediat după ce va trece recesiunea, înscrierea într-un nou ciclu de creștere sanatoasă și de durată. Va fi nevoie însă ca, odată cuținerea sub control a balanțelor macroeconomice, să dam bice reformelor structurale, astfel încât să fie obținută masa critică necesară detensionării sistemului economic în ansamblul său."

Adrian Vasilescu - BNR



CONTEXTUL ECONOMIC INTERNATIONAL

Mai 2010

PRINCIPALELE EVENIMENTE LA NIVEL MACROECONOMIC:

- Deficitul bugetar la nivel de UE 27 a ajuns la 6,8% din PIB;
- Grecia va primi 110 mld. euro de la UE si FMI pentru a evita falimentul, cel mai mare pachet de salvare acordat vreodata unei tari;
- Ministri de Finante ai Uniunii Europene au aprobat un proiect legislativ care va inaspri conditiile pentru fondurile speculative, asa-numitele hedge fund-uri;
- PIB-ul Germaniei a crescut in T1 2010 cu 0,2% fata de cel din T4 2009, respectiv cu 1,6% fata de aceeași perioadă a anului trecut;
- Banca centrala din China ridica nivelul rezervelor minime obligatorii ale bancilor. Bancile vor trebui acum sa pastreze 14-17% din valoarea imprumuturilor acordate;

PRINCIPALELE EVENIMENTE LA NIVEL MICROECONOMIC:

- UBS AG, cea mai mare banca din Elvetia, a raportat un profit net de 2,2 mld. de franci elvețieni (2 mld. de dolari) pentru T1 din 2010;
- Continental AG, al doilea producator european de componente auto, anunta primul sau profit trimestrial din ultimul an, ca urmare a reducerii personalului, respectiv a redresarii cererii de pe piata automobilelor. Profitul net al companiei germane a fost de 227,7 mil. de euro, comparativ cu o pierdere de 267,3 mil. de euro in primul trimestru din 2009;
- Commerzbank a avut profit de 708 mil. de euro in T1 2010, dupa 6 trimestre de scadere;
- BNP Paribas, cea mai mare banca din Franta, si-a majorat cu 47% profitul in primul trimestru din 2010, datorita achizitiei activelor Fortis si a reducerii provizioanelor pentru creditele fara acoperire;
- UniCredit, cea mai mare banca a Italiei, a raportat un profit in crestere cu 16% in T1 datorita veniturilor mari din tranzactionare;
- ING Group a afisat in T1 un profit net de 1,33 mld. de euro, comparativ cu pierderea de 793 de mil. de euro cu un an in urma;
- Allianz a anuntat o majorare de aproape patru ori a profitului, pe fondul cresterii inregistrate de diviziile de asigurari de viata si sanatate si asset management si al unui castig din vanzarea unei participatii in cadrul Industrial & Commercial Bank of China;
- Bancile americane au revenit pe profit in primele trei luni ale acestui an, inregistrand profituri in valoare totala de 18 mld. de dolari, dupa raportarea unei pierderi de 1,3 mld. de dolari in trimestrul patru al anului trecut;
- General Motors a afisat un profit de 865 mil. de dolari in T1;

INDICI INTERNACIONALI:

INDICI	Valoare 31.05.2010	Evolutie lunara	Evolutie 365 zile
EUROPA			
FTSE100	5.188,40	-6,57%	+17,44%
CAC 40	3.507,56	-8,11%	+7,01%
ATX	2.422,63	-8,59%	+15,07%
DAX	5.964,33	-2,79%	+20,72%
BUX	22.103,42	-10,75%	+47,98%
OMXSPI	308,41	-7,37%	+27,24%

INDICI	Valoare 31.05.2010	Evolutie lunara	Evolutie 365 zile
SUA			
Dow Jones	10.136,63	-7,92%	+15,97%
Nasdaq	2.257,04	-8,29%	+27,21%
S&P500	1.089,41	-8,20%	+18,52%
ASIA			
Nikkei225	9.768,70	-11,65%	+2,59%
Hang Seng	19.765,19	-6,36%	+8,77%

DECLARATIA LUNII:

"Euro este fundamentul cresterii si al prosperitatii, alaturi de piata comuna[...] Uniunea monetara presupune un destin comun. Acum este in joc nici mai mult nici mai putin decat supravietuirea notiunii de Europa. Daca euro esueaza la fel se va intampla cu Europa. Dar daca infruntam acest pericol, moneda unica si Europa vor fi mai puternice decat inainte."

Angela Merkel – cancelarul Germaniei



DICTIONAR ECONOMICO-FINANCIAR

Termenul lunii (analiza tehnica): INDICELE PUTERII RELATIVE (RSI)

Acest indicator compara un instrument cu performanta sa anterioara. Este incadrat in categoria oscilatorilor, de aceea se utilizeaza mai ales in perioadele de consolidare, putand insa da semnale false in perioadele de trend puternic. Se recomanda utilizarea lui RSI in combinatie cu graficele pentru miscarea pretului.

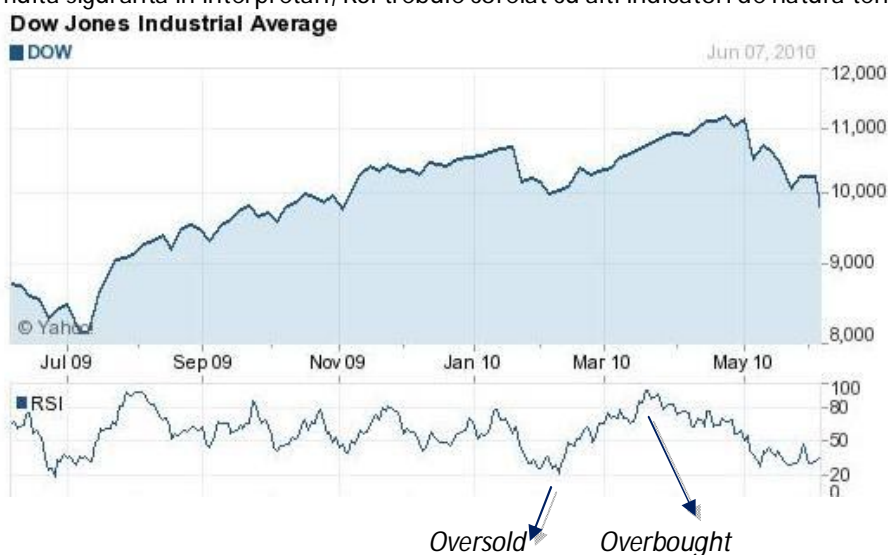
RSI se calculeaza astfel:

$$RSI = 100 - \frac{100}{RS + 1}, \text{ unde RS reprezinta castigul mediu raportat la pierderile medii din perioada luata in calcul pentru RSI.}$$

RSI.

RSI ia valori intre 0 si 100. Valori ale indicatorului peste 50 arata ca, pe perioada de calcul, castigul mediu este mai mare decat pierderea medie, pe aceeasi perioada de calcul. RSI poate fi utilizat in stabilirea urmatoarelor situatii:

- Conditii de supravanzare si supracumparare (oversold/overbought). In general, daca acest indicator scade sub 70, tendinta este de scadere. Daca RSI creste peste nivelul de 30, tendinta este de crestere;
- Divergenta dintre pret si nivelul RSI poate fi o indicatie puternica pentru un punct de cotitura al pietei. Astfel, pe un trend ascendent, daca, in timp ce pretul testeaza noi inaltimi, indicatorul RSI nu atinge maximul sau anterior, avem de-a face cu o divergenta negativa, pretul avand tendinta sa urmeze semnalul dat de RSI. Daca pretul atinge minime noi, iar RSI se situeaza deasupra minimului anterior, avem de-a face cu o divergenta pozitiva, fiind foarte probabil sa urmeze o inversare de trend;
- Top-uri si bottom-uri. Un top (varf) este semnificativ atunci cand RSI atinge nivelul 80/70 si este urmat de o inversare in jos. Invers, un bottom (depresiune) este semnificativ atunci cand RSI atinge nivelul 20/30 si este urmat de o inversare in sus. Totusi, pentru o mai multa siguranta in interpretari, RSI trebuie corelat cu alti indicatori de natura tehnica.





Depozitarul:
ING Bank

Decizia CNVM: 3757/31.10.2003
 Registrul CNVM: PJR10DEPR/400003/03.10.2003
 Bucuresti, Sect. 1, Sos. Kiseleff, Nr. 11 - 13, Romania
 tel. + 40 21 2221 600, fax: + 40 21 2221 401,
www.ing.ro

Cititi prospectele de emisiune inainte de a investi in fondurile de investitii. Acestea se pot obtine de la sediul societatii de administrare, de la distribuitorii autorizati si de pe site-ul www.sai-carpatica.ro

Randamentul unitatilor de fond depinde de politica de investitii a fondurilor, dar si de evolutia pietei si a activelor din portofoliu, fiind de regula proportional cu riscul plasamentului. Performantele anterioare ale fondurilor nu reprezinta o garantie a realizarilor viitoare. Datele statistice privind evolutia fondurilor au fost certificate de depozitarul fondurilor, respectiv ING Bank.

Acest material a fost intocmit pe baza analizelor proprii, precum si prin consultarea site-urilor de specialitate: www.bvb.ro, www.bnr.ro, www.zf.ro, www.money.ro, www.bloomberg.com, etc.

FDI CARPATICA STOCK

Decizia CNVM: 1237/10.06.2008
 Registrul CNVM: CSC06FDIR/320052

FDI CARPATICA GLOBAL

Decizia CNVM: 1275/17.06.2008
 Registrul CNVM: CSC06FDIR/320053

DISTRIBUITORI

- Unitatile BC Carpatica SA
www.carpatica.ro
- Unitatile SSIF Carpatica Invest
www.carpaticainvest.ro

Societatea de administrare a investitiilor:
SAI Carpatica Asset Management

Decizia CNVM: 275/13.02.2008
 Registrul CNVM: PJR05SAIR/320025/13.02.2008
 Sibiu, Str. Dorului, nr. 20, etaj 4, ap. 25A, Romania
 tel. + 40 369 430 532, fax + 40 369 430 533,
www.sai-carpatica.ro



Va asteptam la sediul nostru sau al distribuitorilor nostri (unitatile BCC si SSIF Carpatica Invest) pentru a deveni un investitor de succes.