



NEWSLETTER
IUNIE 2010



SAI Carpatica Asset Management

Partenerul tau in investitii

Din cuprins,

- Evolutia FDI Carpatica Global
- Evolutia FDI Carpatica Stock
- Evolutii comparative
- Contextul economic national
- Contextul economic international
- Dictionar economico-financiar

Sibiu, Str. Dorului, nr. 20, etaj 4, ap. 25A, Romania
tel. + 40 369 430 532, fax + 40 369 430 533,

office@sai-carpatica.ro
www.sai-carpatica.ro

Florin Keran, florin.keran@sai-carpatica.ro
Director General Adj.

Alina Prodea, alina.prodea@sai-carpatica.ro
Analist investitii



FDI CARPATICA GLOBAL

Investitii in echilibru!

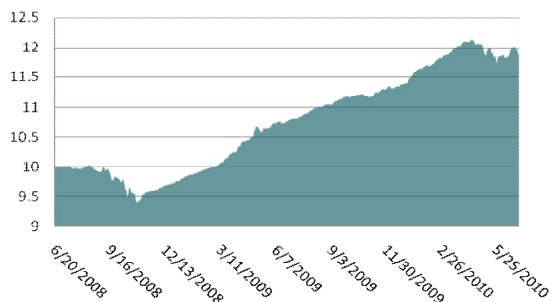
PROFILUL FONDULUI:

FDI Carpatica Global este un fond **diversificat defensiv**, care urmareste atragerea resurselor financiare disponibile de la persoane fizice si juridice si plasarea acestor resurse preponderent in instrumente cu lichiditate ridicata, pe principiul administrarii prudentiale, a diversificarii si diminuarii riscului.

EVOLUTIA VALORII UNITARE A ACTIVULUI NET:

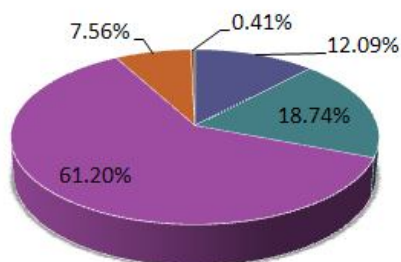
Valoare 30.06.2010	Evolutie lunie	Evolutie 2010 anualizata	Evolutie 2009	Evolutie 365 zile
11,8761	+0,15%	+8,49%	+16,62%	+9,95%

Evolutie VUAN FDI Carpatica Global
de la lansare pana in 30.06.2010



STRUCTURA ACTIVULUI LA 30.06.2010:

- Actiuni- 12,09%
- Obligatiuni- 18,74%
- Depozite-61,20%
- Titluri de participare la OPCVM/AOPC- 7,56%
- Disponibil si alte active- 0,41%



SUBSCRIEREA:

Subscrierea se poate efectua prin completarea [cererii de subscriere](#), concomitent cu virarea sumei subscribe, in conturile bancare :

- RO39CARP033200450510RO04 – BC Carpatica - Suc. Sibiu
- RO20INGB0001008185298910 – ING Bank - Suc. Kiseleff

PROFILUL INVESTITORULUI:

Prin politica sa de investitii, Fondul se adreseaza, cu precadere investitorilor dispusi sa-si asume un nivel de **risc mediu-scazut**.

VALOAREA ACTIVULUI BRUT: 35 mil. LEI (8,02 mil. EUR)

In luna iunie activul brut s-a diminuat cu 0,29%, fata de nivelul inregistrat la sfarsitul lunii mai, fapt datorat in mare parte rascumpararilor efectuate. La nivel de structura ponderea obligatiunilor a crescut la 18,74%, in luna iunie achizitionandu-se obligatiuni emise de BRD SocGen, Dexia Kommunalkredit si Alpha Credit. Astfel ponderea depozitelor a scazut de la 70% la 61,20%. La 30.06.2010, **FDI Carpatica Global s-a clasat pe locul II, ca randament la 24 de luni conform Conso.**

INSTRUMENTE FINANCIARE CU VENIT FIX - 30.06.2010

Nr. crt.	Emitent	Pondere in activul brut
1	Obligatiuni Dexia	1,46%
2	Obligatiuni Depfa Bank PLC	3,36%
3	Obligatiuni BRD	4,67%
4	Obligatiuni Alpha Bank	9,25%

ACTIUNI - 30.06.2010

Nr. crt	Emitent	Simbol	Pondere in activul brut
1	S.N.T.G.N. Transgaz	TGN	3,73%
2	Fondul Proprietatea	-	3,36%
3	Romticket S.A.	-	2,62%
4	SIF Oltenia	SIF5	1,06%
5	SIF Banat Crisana	SIF1	0,68%
6	SIBEX	SBX	0,64%

RASCUMPARAREA:

Rascumpararea se poate efectua oricand, prin completarea unei [cereri de rascumparare](#). Comisioanele de rascumparare percepute sunt:

- 1% 0 – 45 zile
- 0% peste 45 zile

FDI CARPATICA STOCK

Pentru ca vrei mai mult!



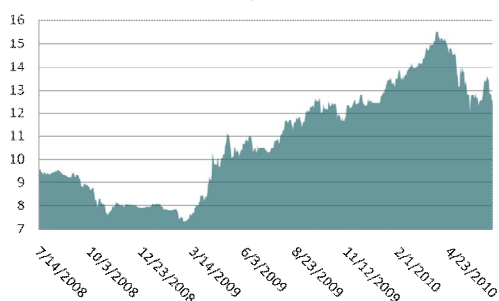
PROFILUL FONDULUI:

Fondul FDI Carpatica Stock este un fond **diversificat dinamic** care urmareste atragerea resurselor financiare disponibile de la persoane fizice si juridice si plasarea acestor resurse pe pietele financiare, in special pe piata de capital, in conditii cat mai bune de profitabilitate, in scopul obtinerii unei cresteri pe termen mediu si lung a capitalului investit.

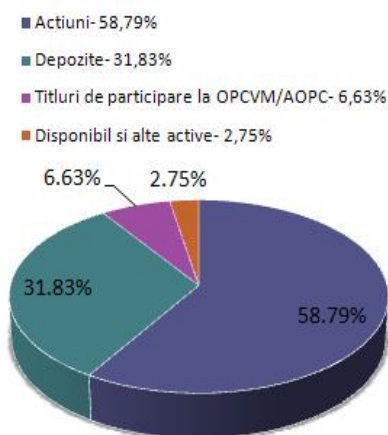
EVOLUTIA VALORII UNITARE A ACTIVULUI NET:

Valoare 30.06.2010	Evolutie lunie	Evolutie 2010 anualizata	Evolutie 2009	Evolutie 365 zile
12,6344	-1,18%	+3,29%	+56,38%	+19,93%

Evolutie VUAN FDI Carpatica Stock de la lansare pana in 30.06.2010



STRUCTURA ACTIVULUI LA 30.06.2010:



SUBSCRIEREA:

Subscrierea se poate efectua prin completarea [cererii de subscriere](#), concomitent cu virarea sumei subscribe, in conturile bancare :

- RO12CARP033200450510RO05 – BC Carpatica - Suc. Sibiu
- RO25INGB0001008185198910 – ING Bank - Suc. Kiseleff

PROFILUL INVESTITORULUI:

Prin politica sa de investitii, Fondul se adreseaza persoanelor fizice si juridice dispuse sa isi asume un nivel de **risc ridicat** avand ca obiectiv obtinerea unor randamente superioare ratei inflatiei, datorita expunerii ridicate pe piata de capital.

VALOAREA ACTIVULUI BRUT: 12,1 mil. LEI (2,77 mil. EUR)

In luna iunie activul brut a scazut cu 3,02% fata de nivelul lunii mai, fapt datorat in principal evolutiilor actiunilor la BVB. Climatul economic este inca vulnerabil. Masurile luate de guvernanti privind modificarea Codului Fiscal precum si cresterea TVA vor genera presiuni inflationiste, sociale, ale caror efecte se vor revedea atat la nivel microeconomic, cat si bursier.

TOP 10 DETINERI ACTIUNI - 30.06.2010:

Nr. crt.	Emitent	Simbol	Pondere in activul brut
1	S.N.T.G.N. Transgaz	TGN	7,94%
2	SIF Banat Crisana	SIF1	6,84%
3	SIF Oltenia	SIF5	6,65%
4	Fondul Proprietatea	-	6,48%
5	SIF Muntenia	SIF4	5,18%
6	OMV Petrom	SNP	4,61%
7	Condmag Brasov	COMI	4,21%
8	SIF Transilvania	SIF3	3,78%
9	SIF Moldova	SIF2	3,27%
10	B.C. Carpatica	BCC	2,13%
11	Altele	-	7,70%
Total			58,79%

RASCUMPARAREA:

Rascumpararea se poate efectua oricand, prin completarea unei [cereri de rascumparare](#). Comisioanele de rascumparare percepute sunt:

- 3% 0 – 90 zile
- 1.50% 91 – 180 zile
- 0% peste 180 zile

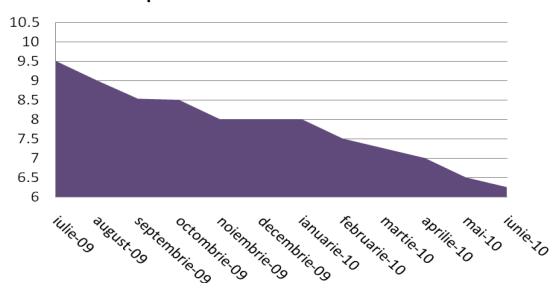


EVOLUTII COMPARATIVE

EVOLUTIA VUAN FDI CARPATICA GLOBAL VS ROBOR 12 LUNI

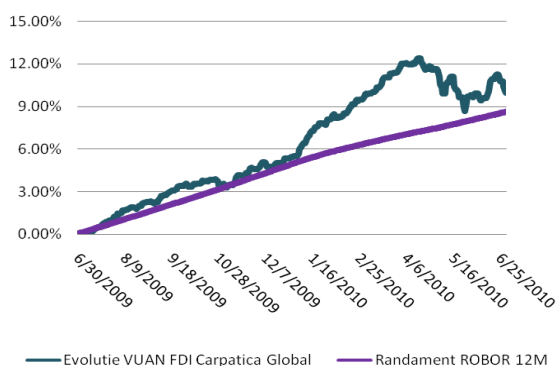
Obiectivul **FDI Carpatica Global** este de a oferi investitorilor sai randamente superioare mediei ratei de referinta a dobanzii. Astfel, in ultimul an, rata medie a dobanzii de referinta a fost de 7,84%.

Evolutia ratei dobanzii de referinta
in perioada iulie 2009 - iunie 2010



Tinand cont de politica investitionala, precum si de faptul ca ponderea depozitelor in portofoliu este de peste 60%, am ales sa comparam randamentul inregistrat de VUAN-ul FDI Carpatica Global cu cel oferit de un depozit constituit pe o perioada de 12 luni plasat la o rata a dobanzii egala cu ROBOR la 12 luni. Astfel, in perioada **iulie 2009 - iunie 2010, valoarea unitara a activului net a FDI Carpatica Global a inregistrat un randament de 9,95%**, nivel situat peste cel oferit de un depozit constituit pe o perioada de 12 luni si, implicit, peste rata medie a dobanzii de referinta.

Evolutie comparativa
VUAN FDI Carpatica Global - ROBOR 12M
iulie 2009 - iunie 2010



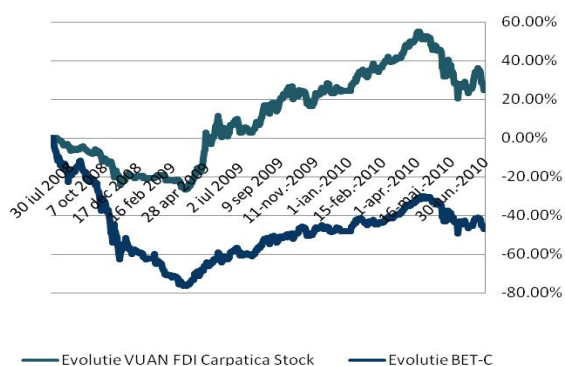
EVOLUTIA VUAN FDI CARPATICA STOCK VS BET-C

Conform politicii de investitii, obiectivul Fondului vizeaza cresterea capitalului investit in vederea obtinerii unor rate de rentabilitate superioare mediei ratei dobanzii de referinta. Acest obiectiv a fost atins si depasit cu mult. In mai 2010, la categoria "fonduri diversificate", La 30.06.2010, **FDI Carpatica Stock s-a clasat pe locul 1, ca randament la 24 de luni conform Conso.**

Avand in vedere expunerea **FDI Carpatica Stock** in proportie de peste 50% pe actiunile tranzactionate la BVB, va prezentam o comparatie a evolutiei VUAN-ului cu indicele BET-C, indice care masoara performanta preturilor tuturor companiilor listate pe BVB.

Incepand cu iunie 2008 (momentul lansarii FDI Carpatica Stock) pana in iunie 2010, evolutia **VUAN-ului FDI Carpatica Stock a devansat evolutia indicelui BET-C. Astfel, in timp ce VUAN-ul FDI Carpatica Stock s-a apreciat cu 26,34%, BET-C s-a depreciat cu 46,42%.**

Evolutie relativa
VUAN FDI Carpatica Stock vs. BET-C
de la lansare pana in iunie 2010





CONTEXTUL ECONOMIC NATIONAL

Iunie 2010

PRINCIPALELE EVENIMENTE LA NIVEL MACROECONOMIC:

- Romania a exportat in luna aprilie marfuri in valoare de 2,88 mld. de euro, in crestere cu 33,3% (in euro) fata de perioada similara a anului trecut, si a importat in valoare de 3,73 mld. de euro, cu 21,2% mai mult fata de luna aprilie 2009. Deficitul comercial a ajuns la 2,81 mld. de euro in primele patru luni ale anului, cu 10,5% mai mic (in euro) fata de cel inregistrat in intervalul similar din 2009;
- Noile prevederi ale Codului Fiscal, ce vor fi aplicate incepand cu 1 iulie 2010 vizeaza majorarea TVA la 24%, impozitarea dividendelor, veniturilor din dobanzi, a tichetelor de masa, precum si o cota unica de 16% aplicata castigurilor de pe piata de capital;
- CNVM isi propune sa rezolve problema pietei RASDAQ astfel: emitentii care indeplinesc condițiile de a fi tranzacționati pe o piata reglementata, precum BVB sau BMFMS, sa fie transferati pe piata reglementata, in timp ce restul companiilor listate pe RASDAQ vor trece pe Sistemul Alternativ de Tranzacționare (ATS) al BVB. Acest fapt va duce la disparitia pietei RASDAQ;
- Investitiile in economia nationala au scazut in primul trimestru cu 29,1%, fata de perioada similara din 2009, la 9,37 mld. de lei;

PRINCIPALELE EVENIMENTE LA NIVEL MICROECONOMIC:

- Societatea național "Romgaz" va asigura, in acest an, Ministerului Economiei, Comertului si Mediului de Afaceri dividende in valoare de aproape 250 de mil. de lei, dupa ce compania a inregistrat un profit net pe anul 2009, in cuantum total de 585 de mil. de lei, fata de 537 de mil. de lei pe anul precedent. Ministerul Economiei pregateste listarea Romgaz la BVB in urmatoarele 9 luni;
- Veniturile firmei de construcții Concefa din Sibiu s-au majorat cu 18% in primul trimestru, la 14,5 mil. de lei, iar profitul net a crescut de la 35.700 lei la 50.700 lei;
- Bursa de Valori Bucuresti a raportat un profit net de 2,91mil. de lei (circa 706.000 euro) aferent primelor patru luni ale acestui an, dupa ce in primul trimestru a obtinut un profit de 2,47 mil. de lei, dublu fata de cel din primul trimestru din 2009. De asemenea, in 8 iunie 2010 s-a dat startul tranzacționarii de actiuni ale Bursei pe platforma proprie, sub simbolul BVB;
- Guvernul a decis, prin ordonanta de urgenta, sa elimine comisionul de rambursare anticipata la creditele cu dobanda variabila, iar bancile vor fi obligate ca, in termen de 90 zile de la data intrarii in vigoare a ordonantei, sa modifice contractele aflate in derulare, prin acte aditionale;
- Plenul Camerei Deputaților a aprobat ordonanța de urgenta a guvernului privind Fondul Proprietatea care include amendamentele de deblocare a procedurii de distribuire a dividendelor;

INDICI NATIONALI:

INDICI	Valoare 30.06.2010	Evolutie lunara	Evolutie 365 zile
PIATA DE CAPITAL			
BET	4.743,86	-3,87%	+38,13%
BET C	2.804,47	-5,00%	+33,25%
BET FI	19.870,24	-1,87%	+19,30%
BET XT	431,76	-4,44%	+30,79%
BET NG	685,58	-1,47%	+38,38%
ROTX	9.597,13	-5,92%	+40,10%

INDICI	Valoare 30.06.2010	Evolutie lunara	Evolutie 365 zile
PIATA MONETARA			
ROBOR	7,40%	+4,37%	-30,12%
ROBID	6,65%	+4,89%	-32,42%
EUR/RON	4,3688	+4,54%	+3,85%
USD/RON	3,5617	+4,81%	+19,55%
GBP/RON	5,3493	+8,65%	+8,10%
CHF/RON	3,2958	+12,18%	+19,50%

DECLARATIA LUNII

"In principiu, nu exista solutii alternative la cele propuse de Guvern, este o chestiune mai degraba tehnica. Problema este ca guvernantii s-au trezit destul de tarziu, ar fi trebuit sa se trezeasca de cel puțin doi ani. Devenise clar ca veniturile se mentineau constante, dar cheltuielile publice cresteau foarte mult si la un moment dat era necesara interventia pentru limitarea deficitului".

Misu Negritoiu – presedinte ING Bank Romania



CONTEXTUL ECONOMIC INTERNATIONAL

Iunie 2010

PRINCIPALELE EVENIMENTE LA NIVEL MACROECONOMIC:

- In topul tarilor cu cel mai mare volum al productiei industriale, primele locuri sunt ocupate de SUA, China, Japonia, Germania si Italia;
- Produsul intern brut al Ungariei a crescut in primele trei luni cu 0,9 procente fata de trimestrul anterior. Economia Portugaliei a crescut cu 1,1% in primul trimestru al anului fata de trimestrul precedent, cand economia s-a contractat cu 0,1%. De asemenea, in ritm anualizat, economia finlandeza a scazut cu 0,8% in primul trimestru;
- Liderii Uniunii Europene au hotarat sa introduca o taxa la nivelul bancilor din statele membre, fondurile obtinute din aceasta contributie urmand sa fie folosite pentru viitoare operatiuni de salvare a bancilor aflate in criza;
- PIB-ul Braziliei a crescut cu 9% in primul trimestru;
- Economia Australiei a crescut cu 0,5% in primul trimestru al lui 2010 si cu 2,7% in anul fiscal anterior;
- Datoria publica a SUA a atins 13.050,826 mld. \$ la 1 iunie, adica aproximativ 88% din PIB-ul proiectat de guvern pentru anul in curs in previziunile sale economice din ianuarie.
- SUA a devenit anul trecut cel mai mare producator de gaze naturale la nivel mondial, devansand Rusia, pe locul 3 situandu-se Canada;
- Banca Centrala chineza a anuntat ca a decis sa liberalizeze din nou cursul yuanului, dupa ce doi ani de zile l-a tinut inghetat;

PRINCIPALELE EVENIMENTE LA NIVEL MICROECONOMIC:

- Banca Santander va cumpara, probabil, cu aproximativ doua mld. de lire sterline (2,4 mld. de euro) peste 300 de unitati ale Royal Bank of Scotland (RBS), in conditiile in care banca spaniola a ramas singurul ofertant in licitatiea acestor active;
- National Bank of Greece (NBG), a lansat o emisiune de obligatiuni in valoare de trei mld. de euro, parte a unui program care vizeaza atragerea a 15 mld. de euro;
- Guvernul de la Kiev intentioneaza sa privatizeze o serie de active de stat si sa reduca rolul statului in economie de la 37% in prezent la 20-25% in urmatorii cinci ani;
- Banca americana Goldman Sachs a redevenit liderul pietei de fuziuni si achizitii;
- Procesul de listare a Agricultural Bank of China a intrat pe ultima suta de metri, pregatind scena pentru ceea ce ar putea fi cea mai mare oferta publica initiala (IPO) din lume;

INDICI INTERNACIONALI:

INDICI	Valoare 30.06.2010	Evolutie lunara	Evolutie 365 zile
EUROPA			
FTSE100	4.916,90	-5,23%	+15,71%
CAC 40	3.442,89	-1,84%	+9,63%
ATX	2.278,80	-5,94%	+8,58%
DAX	5.952,03	-0,21%	+23,78%
BUX	21.050,43	-4,76%	+37,40%
OMXSPI	309,84	+0,46%	+26,59%

INDICI	Valoare 30.06.2010	Evolutie lunara	Evolutie 365 zile
SUA			
Dow Jones	9.774,02	-3,58%	+15,71%
Nasdaq	2.109,24	-6,55%	+14,94%
S&P500	1.030,71	-5,39%	+12,12%
ASIA			
Nikkei225	9.382,64	-3,95%	-5,78%
Hang Seng	20.128,99	+1,84%	+9,52%

DECLARATIA LUNII:

"Europa nu va lasa statele mai slabe din zona euro sa se prabuseasca sub povara datoriilor [...] Nu vom permite sa se intample asa ceva. Nu am creat Tratatul de la Maastricht pentru a ne intoarce inapoi."

Jean Claude Trichet – presedinte BCE



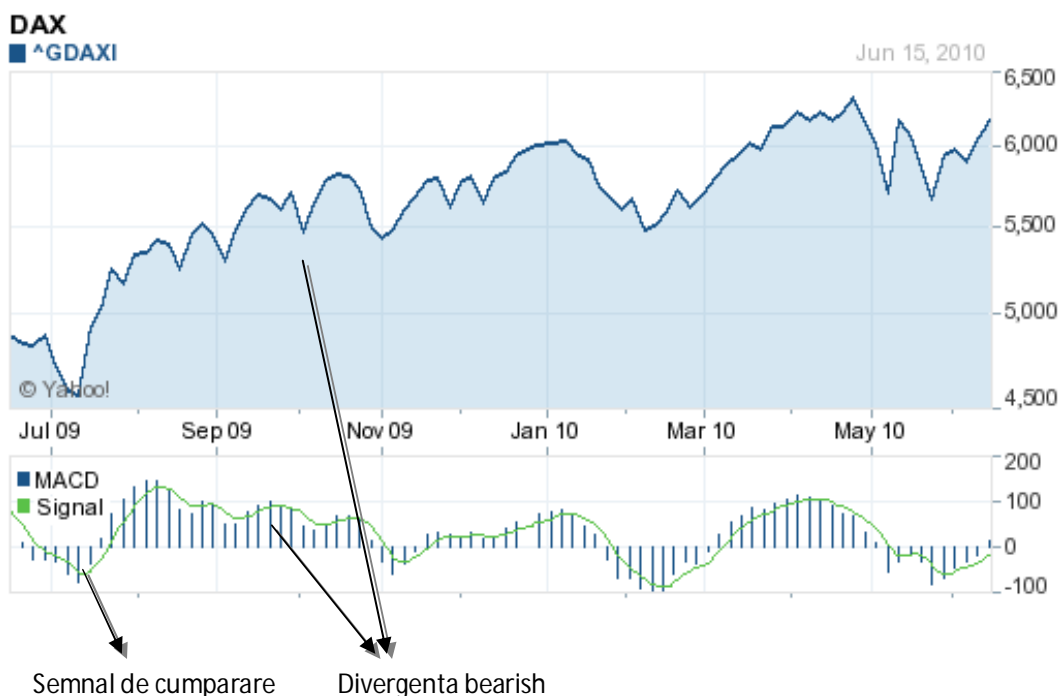
DICTIONAR ECONOMICO-FINANCIAR

Termenul lunii: MOVING AVERAGE CONVERGENCE-DIVERGENCE (MACD)

MACD este un indicator de trend din analiza tehnica ce cuantifica interdependenta dintre doua medii mobile ale preturilor. El se reprezinta grafic prin doua drepte ale caror intersectii dau semnale de tranzactionare: o linie continua (numita linia MACD) si o linie punctata (numita linia de semnal). Dreapta MACD masoara diferenta dintre doua medii mobile exponentiale si reactioneaza relativ rapid la schimbarea preturilor. Dreapta de semnal este o medie mobila exponentiala a dreptei MACD. Aceasta reactioneaza mai incet la schimbarea preturilor. Semnalele de cumparare si vanzare sunt generate atunci cand cele doua drepte se intersecteaza. Un semnal de cumparare are loc cand linia MACD intersecteaza de jos in sus linia de semnal. Semnalul este cu atat mai puternic cu cat intersectia are loc mai jos de zero. Un semnal de vanzare are loc cand linia MACD intersecteaza de sus in jos linia de semnal. Semnalul este cu atat mai puternic cu cat intersectia are loc mai sus de zero.

Daca o tendinta devine mai puternica, atunci diferenta dintre cele doua medii mobile va creste. Aceasta inseamna ca daca ambele drepte sunt peste (respectiv sub) zero si linia MACD este deasupra (respectiv dedesubtul) liniei de semnal, atunci tendinta este crescatoare (respectiv descrescatoare). Divergenta dintre MACD si pret indica slabirea unei miscari in sus sau in jos. Divergenta "Bearish" (descrescatoare) are loc atunci cand preturile cresc tot mai mult, dar MACD descreste. Acesta este un semnal ca tendinta crescatoare slabeste. Divergenta "Bullish" (crescatoare) are loc atunci cand pretul scade tot mai mult, dar MACD creste. Acesta este un semnal ca tendinta descrescatoare slabeste.

Un element important este faptul ca desi divergentele indica o tendinta in curs de slabire, ele nu indica clar faptul ca tendinta s-a inversat. Semnalul sau confirmarea ca tendinta s-a inversat trebuie sa vina din actiunea pretului, de exemplu din modificarea unei linii de trend.





FDI CARPATICA STOCK

Decizia CNVM: 1237/10.06.2008

Registrul CNVM: CSC06FDIR/320052

FDI CARPATICA GLOBAL

Decizia CNVM: 1275/17.06.2008

Registrul CNVM: CSC06FDIR/320053

DISTRIBUITORI

- Unitatile BC Carpatica SA
www.carpatica.ro
- Unitatile SSIF Carpatica Invest
www.carpaticainvest.ro

Depozitarul:

ING Bank

Decizia CNVM: 3757/31.10.2003

Registrul CNVM: PJR10DEPR/400003/03.10.2003

Bucuresti, Sect. 1, Sos. Kiseleff, Nr. 11 - 13, Romania

tel. + 40 21 2221 600, fax: + 40 21 2221 401,

www.ing.ro

Cititi prospectele de emisiune inainte de a investi in fondurile de investitii. Acestea se pot obtine de la sediul societatii de administrare, de la distribuitorii autorizati si de pe site-ul www.sai-carpatica.ro

Randamentul unitatilor de fond depinde de politica de investitii a fondurilor, dar si de evolutia pietei si a activelor din portofoliu, fiind de regula proportional cu riscul plasamentului. Performantele anterioare ale fondurilor nu reprezinta o garantie a realizarilor viitoare. Datele statistice privind evolutia fondurilor au fost certificate de depozitarul fondurilor, respectiv ING Bank.

Acest material a fost intocmit pe baza analizelor proprii, precum si prin consultarea site-urilor de specialitate: www.bvb.ro, www.bnr.ro, www.zf.ro, www.money.ro, www.bloomberg.com, etc.

Societatea de administrare a investitiilor:

SAI Carpatica Asset Management

Decizia CNVM: 275/13.02.2008

Registrul CNVM: PJR05SAIR/320025/13.02.2008

Sibiu, Str. Dorului, nr. 20, etaj 4, ap. 25A, Romania

tel. + 40 369 430 532, fax + 40 369 430 533,

www.sai-carpatica.ro



Va asteptam la sediul nostru sau al distribuitorilor nostri (unitatile BCC si SSIF Carpatica Invest) pentru a deveni un investitor de succes.