



NEWSLETTER
NOIEMBRIE 2010



SAI Carpatica Asset Management

Partenerul tau in investitii

Din cuprins,

- Evolutia FDI Carpatica Global
- Evolutia FDI Carpatica Stock
- Evolutii comparative
- Contextul economic national
- Contextul economic international
- Dictionar economico-financiar

Sibiu, Str. Dorului, nr. 20, etaj 4, ap. 25A, Romania
tel. + 40 369 430 532, fax + 40 369 430 533,

office@sai-carpatica.ro
www.sai-carpatica.ro

Florin Keran, florin.keran@sai-carpatica.ro
Director General Adj.

Alina Prodea, alina.prodea@sai-carpatica.ro
Analist investitii



FDI CARPATICA GLOBAL

Investitii in echilibru!

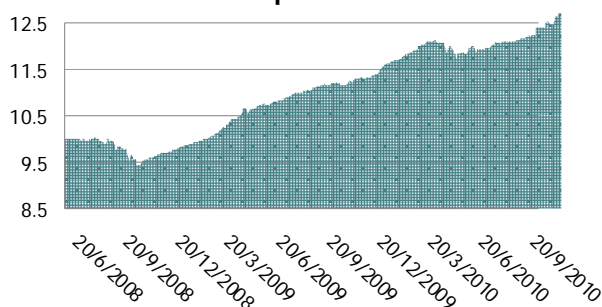
PROFILUL FONDULUI:

FDI Carpatica Global este un fond **diversificat defensiv**, care urmareste atragerea resurselor financiare disponibile de la persoane fizice si juridice si plasarea acestor resurse preponderent in instrumente cu lichiditate ridicata, pe principiul administrarii prudentiale, a diversificarii si diminuarii riscului.

EVOLUTIA VALORII UNITARE A ACTIVULUI NET:

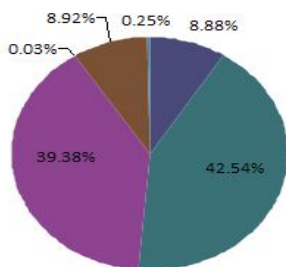
Valoare 30.11.2010	Evolutie Noiembrie	Evolutie 2010 anualizata	Evolutie 2009	Evolutie 365 zile
12,7019	+2,43%	+12,54%	+16,62%	+12,43%

Evolutie VUAN FDI Carpatica Global de la lansare pana in 30.11.2010



STRUCTURA ACTIVULUI LA 30.11.2010:

- Actiuni - 8,88%
- Obligatiuni - 42,54%
- Depozite - 39,38%
- Disponibil si alte active - 0,03%
- Fondul Proprietatea - 8,92%
- Alte titluri de participare OPCVM/AOPC - 0,25%



SUBSCRIEREA:

Subscrierea se poate efectua prin completarea [cererii de subscriere](#), concomitent cu virarea sumei subscribe, in conturile bancare :

- RO39CARP033200450510RO04 – BC Carpatica - Suc. Sibiu
- RO20INGB0001008185298910 – ING Bank - Suc. Kiseleff

PROFILUL INVESTITORULUI:

Prin politica sa de investitii, Fondul se adreseaza, cu precadere investitorilor dispusi sa-si asume un nivel de **risc mediu-scazut**.

VALOAREA ACTIVULUI BRUT: 37,74 mil. LEI (8,81 mil. EUR)

In luna noiembrie activul brut a crescut cu 2,84%, crestere sustinuta de subscrierile efectuate si de tranzactionarea actiunilor detinute la Fondul Proprietatea.

In cursul lunii au fost realizate vanzari de obligatiuni, ponderea acestora ajungand la 42,54% din activul brut.

Ca urmare a tranzactiilor efectuate cu actiuni Fondul Proprietatea, ponderea acestora a ajuns la 8,92% din activul brut.

INSTRUMENTE FINANCIARE CU VENIT FIX - 30.11.2010

Nr. crt.	Obligatiuni corporative	Pondere in activul brut
1	Obligatiuni Citigroup	9,59%
2	Obligatiuni KBC	8,49%
3	Obligatiuni SocGen	4,42%
4	Obligatiuni Depfa Bank PLC	4,04%
5	Obligatiuni Valencia	4,02%
6	Obligatiuni Dexia	2,57%
7	Obligatiuni HVB	1,39%

RASCUMPARAREA:

Rascumpararea se poate efectua oricand, prin completarea unei [cereri de rascumparare](#). Comisioanele de rascumparare percepute sunt:

- 1% 0 – 45 zile
- 0% peste 45 zile

FDI CARPATICA STOCK

Pentru ca vrei mai mult!



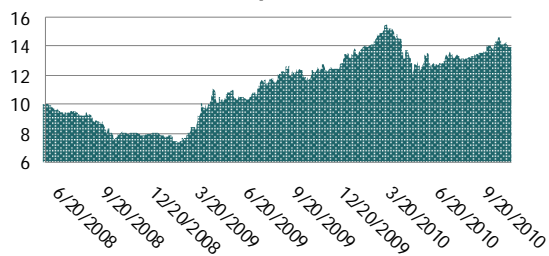
PROFILUL FONDULUI:

Fondul FDI Carpatica Stock este un fond **diversificat dinamic** care urmareste atragerea resurselor financiare disponibile de la persoane fizice si juridice si plasarea acestor resurse pe pietele financiare, in special pe piata de capital, in conditii cat mai bune de profitabilitate, in scopul obtinerii unei cresteri pe termen mediu si lung a capitalului investit.

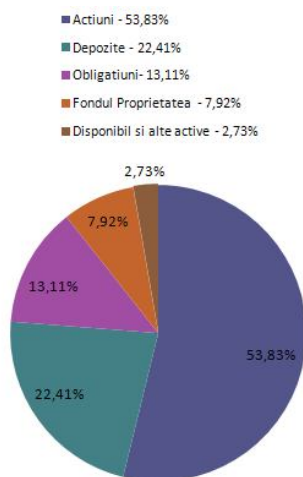
EVOLUTIA VALORII UNITARE A ACTIVULUI NET:

Valoare 30.11.2010	Evolutie Noiembrie	Evolutie 2010 anualizata	Evolutie 2009	Evolutie 365 zile
13,9678	-2,83%	+13,50%	+56,38%	+12,40%

Evolutie VUAN FDI Carpatica Stock de la lansare pana in 30.11.2010



STRUCTURA ACTIVULUI LA 30.11.2010:



SUBSCRIEREA:

Subscrierea se poate efectua prin completarea [cererii de subscriere](#), concomitent cu virarea sumei subscribe, in conturile bancare :

- RO12CARP033200450510RO05 – BC Carpatica - Suc. Sibiu
- RO25INGB0001008185198910 – ING Bank - Suc. Kiseleff

PROFILUL INVESTITORULUI:

Prin politica sa de investitii, Fondul se adreseaza persoanelor fizice si juridice dispuse sa isi asume un nivel de **risc mediu-ridicat** avand ca obiectiv obtinerea unor randamente superioare ratei inflatiei, datorita expunerii ridicate pe piata de capital.

VALOAREA ACTIVULUI BRUT: 12,63 mil. LEI (2,95 mil. EUR)

In luna noiembrie activul brut a scazut cu 4,14%, fata de nivelul inregistrat la sfarsitul lunii octombrie, fapt datorat evolutiilor bursiere nefavorabile.

Ponderea depozitelor in activul brut a crescut la 22,41% ca urmare a incasarilor realizate din vanzarea de actiuni Fondul Proprietatea.

TOP 10 DETINERI ACTIUNI - 30.11.2010:

Nr. crt.	Emitent	Simbol	Pondere in activul brut
1	S.N.T.G.N. Transgaz	TGN	9,28%
2	Fondul Proprietatea		7,93%
3	SIF Oltenia	SIF5	6,78%
4	SIF Banat Crisana	SIF1	6,52%
5	SIF Transilvania	SIF3	4,84%
6	OMV Petrom	SNP	4,66%
7	SIF Muntenia	SIF4	4,28%
8	SIF Moldova	SIF2	3,41%
9	BC Carpatica	BCC	2,51%
10	Condmag Brasov	COMI	2,35%
11	Altele		9,19%
Total			61,75%

RASCUMPARAREA:

Rascumpararea se poate efectua oricand, prin completarea unei [cereri de rascumparare](#). Comisioanele de rascumparare percepute sunt:

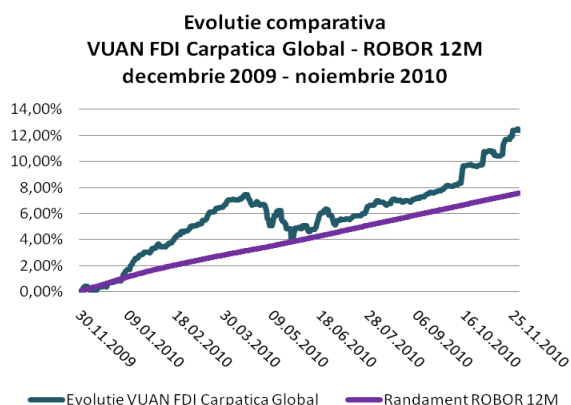
- 3% 0 – 90 zile
- 1.50% 91 – 180 zile
- 0% peste 180 zile



EVOLUTII COMPARATIVE

EVOLUTIA VUAN FDI CARPATICA GLOBAL VS ROBOR 12 LUNI

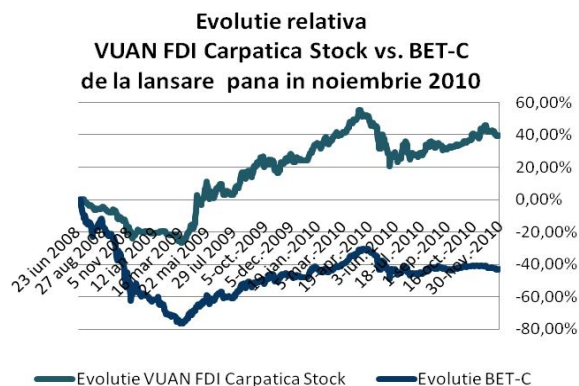
Tinand cont de de faptul ca ponderea depozitelor in portofoliu este de peste 35%, am ales sa comparam randamentul inregistrat de VUAN-ul FDI Carpatica Global cu cel oferit de un depozit constituit pe o perioada de 12 luni plasat la o rata a dobanzii egala cu ROBOR la 12 luni. Astfel, in perioada **decembrie 2009 - noiembrie 2010**, **valoarea unitara a activului net a FDI Carpatica Global a inregistrat un randament de 12,43%**, nivel situat peste cel oferit de un depozit constituit pe o perioada de 12 luni.



EVOLUTIA VUAN FDI CARPATICA STOCK VS BET-C

Avand in vedere expunerea **FDI Carpatica Stock** in proportie de peste 50% pe actiuni, va prezentam o comparatie a evolutiei VUAN-ului cu indicele BET-C, indice care masoara performanta preturilor tuturor companiilor listate la BVB.

Incepand cu iunie 2008 (momentul lansarii FDI Carpatica Stock) pana in noiembrie 2010, evolutia **VUAN-ului FDI Carpatica Stock a devansat evolutia indicelui BET-C**. Astfel, in timp ce **VUAN-ul FDI Carpatica Stock s-a apreciat cu 39,68%**, **BET-C s-a depreciat cu 42,79%**.



Denumire Fond	Suma acumulata	Castig / Pierdere	Randament anualizat	Valoarea unitatii de fond	Last update
Carpatica Global	1 123,57 lei	123,57 lei	12,36 %	12,7328 +	03 Dec 2010
Omnitrust	1 112,83 lei	112,83 lei	11,28 %	3,0141 +	03 Dec 2010
Carpatica Stock	1 107,27 lei	107,27 lei	10,73 %	14,0996 +	03 Dec 2010
Actiuni Europa Regional	1 086,13 lei	86,13 lei	8,61 %	119,3000 +	03 Dec 2010
Raiffeisen Benefit	1 084,23 lei	84,23 lei	8,42 %	114,4912 +	03 Dec 2010

FDI Carpatica Global ocupa primul loc in randul tuturor fondurilor mutuale, in functie de randamentul obtinut in ultimul an, conform Conso. De asemenea, FDI Carpatica Stock a ocupat pozitia a 3-a in randul fondurilor diversificate, dupa randamentul obtinut in ultimul an.



CONTEXTUL ECONOMIC NATIONAL

Noiembrie 2010

PRINCIPALELE EVENIMENTE LA NIVEL MACROECONOMIC:

- Preturile producției industriale pe total (piața internă și piața externă) au înregistrat în septembrie o creștere de 7,9% față de luna corespunzătoare din anul 2009 și de 1,4% față de luna august 2010;
- În luna septembrie 2010 producția industrială a crescut față de luna precedentă atât ca serie brută cât și ca serie ajustată în funcție de numărul de zile lucrătoare și de sezonabilitate cu 20,4%, respectiv cu 1,0%;

PRINCIPALELE EVENIMENTE LA NIVEL MICROECONOMIC:

- Profitul net obținut de BRD-Groupe Societe Generale în primele nouă luni din 2010 este de 113 mil. de euro, în scădere cu 28% față de aceeași perioadă a anului trecut. Banca a realizat în T3 un profit net lei (25,14 milioane euro), în scădere cu 54% față de cel înregistrat în T3 2009;
- Primele trei bănci din sistem după cota de piață calculată în funcție de valoarea activelor gestionate au realizat 48% din profitul pe primele 9 luni din 2010 înregistrat de către instituțiile de credit profitabile;
- Transelectrica a înregistrat în primele nouă luni din acest an un profit net de 5,177 mil. de lei, în scădere cu 55% față de cel din perioada similară din anul trecut, de 11,458 mil. de lei;
- Transgaz a obținut în primele nouă luni un profit net de 284,2 mil. lei, în creștere cu 50% față de câștigul consemnat în perioada similară a anului trecut, de 189,35 mil. lei;
- Profitul net al grupului Petrom a crescut cu 46% în primele nouă luni, la 1,411 mld. de lei, deși grupul a înregistrat pierderi, de 116 mil. de lei, în T3 ca urmare în principal a deprecierei activelor deținute în Kazahstan;
- Armax Gaz Medias a înregistrat în primele nouă luni o cifră de afaceri de 71,2 mil. lei, în urcare cu 56% față de nivelul de 45,5 mil. lei înregistrat în perioada similară a anului trecut;
- Azomures a raportat în perioada ianuarie-septembrie un profit net de 89,4 mil. de lei, de 15 mai mare decât câștigul din primele nouă luni din 2009. Veniturile companiei au avansat cu 67,3%, de la 517 mil. lei la 865,2 mil. lei;
- Cifra de afaceri a Alro Slatina a crescut cu 30% în primele nouă luni, la 319,3 mil. de euro, profitul avansând cu 47%, la 31,4 mil. de euro;
- Sfârșitul de an aduce la BVB două oferte publice inițiale: iFond Gold și Hidraulica Uzina Mecanica Plopeni;

INDICI NATIONALI:

INDICI	Valoare 30.11.2010	Evoluție lunara	Evoluție 365 zile
PIAȚA DE CAPITAL			
BET	5.093,95	-3,57%	+5,21%
BET C	2.994,34	-3,37%	+7,65%
BET FI	20.675,67	-14,90%	-12,76%
BET XT	452,36	-7,52%	-4,21%
BET NG	739,77	-2,52%	+22,31%
ROTX	10.286,31	-4,39%	+2,59%

INDICI	Valoare 30.11.2010	Evoluție lunara	Evoluție 365 zile
PIAȚA MONETARĂ			
ROBOR	7,05%	-1,26%	-31,35%
ROBID	6,30%	-1,41%	-33,54%
EUR/RON	4,2842	+0,42%	+0,24%
USD/RON	3,2861	+6,33%	+15,72%
GBP/RON	5,1078	+4,04%	+8,90%
CHF/RON	3,2891	+5,31%	+15,99%

DECLARATIA LUNII

"Este dramatic ca în țări ca Grecia, Irlanda, Letonia, Ungaria, România situația trebuie redresată, pentru ca nu mai putem continua așa. Încetarea de plăți este iminentă. Prăpastia este chiar în față. Nu cred în faliment. Cred că solidaritatea europeană va duce la evitarea acestui lucru, dar asta presupune politici dure, iar aceste țări sunt în continuare cele mai vulnerabile, mai sărace, aflate în cel mai mare pericol. De aceea trebuie adoptate programe care să protejeze cheltuielile sociale"

Dominique Strauss-Kahn – președinte FMI



CONTEXTUL ECONOMIC INTERNATIONAL

Noiembrie 2010

PRINCIPALELE EVENIMENTE LA NIVEL MACROECONOMIC:

- PIB-ul Japoniei a crescut in T3 cu 0,9%, depasind asteptarile analistilor de 0,6%
- Liderii europeni au aprobat sprijinirea Irlandei printr-un pachet de 85 de mld. de euro, suma care va avea efect la nivel de recapitalizare a bancilor, precum si la nivelul bugetului de stat;

PRINCIPALELE EVENIMENTE LA NIVEL MICROECONOMIC:

- Activele bancii franceze BNP Paribas au urcat cu 34% in trei ani pana in iunie, la 2.240 de mld. de euro, echivaland cu marimea combinata a Bank of America, cea mai mare banca a Statelor Unite, si Morgan Stanley;
- UniCredit SpA, cea mai mare banca din Italia, si-a redus profitul cu 15% in T3, din cauza veniturilor mai mici din tranzactii;
- Caștigul net al OTP Bank a scazut la 30,9 mld. de forinți, de la 45,9 mld. de forinți in T3 din 2009, peste anticiparile analistilor;
- RBS a raportat pierderi mai mici pentru T3, fata de perioada similara a lui 2009, ca urmare a declinului peste asteptari al provizioanelor pentru creditele fără acoperire. Pierderea neta a ajuns la 1,15 mld. de lire sterline (1,87 mld. de dolari), de la 1,8 mld. de lire anul trecut. Pierderile din creditele neperformante au scazut cu 40%, la 1,95 mld. de lire, in timp ce analistii asteptau 2,5 mld. de lire;
- Profitul grupului financiar olandez ING, care a fost salvat de la faliment de catre stat, a fost de 371 de mil. de euro in T3 din 2010, in scadere fata de perioada similara a anului trecut, cand profitul se ridica la 499 de mil. de euro;
- Gigantul petrolier British Petroleum (BP), a anunțat pentru T3 un profit in scadere cu 67%, la 1,79 mld. de dolari, ca urmare a costurilor suplimentare de 7,7 mld. de dolari provocate de dezastrul ecologic din Golful Mexic;
- Vanzarile grupului austriac de petrol si gaze OMV, excluzand accizele, au crescut in primele noua luni cu 27% fata de nivelul din aceeasi perioada din 2009, la 16,68 mld. de euro, iar profitul net a urcat cu 68%, la 1,01 mld. de euro;
- Profitul Allianz SE a scazut la 1,26 mld. de euro, de la 1,37 mld. de euro in T3 2009. Analistii anticipau 1,2 mld. de euro;
- Profitul Panasonic, in T2 fiscal, a crescut cu 74% ;
- Profitul BMW din T3 a crescut de 11 ori in comparatie cu perioada similara a anului trecut, pe fondul cererii mari de pe piata din China;
- Profitul net al Gazprom a scazut in T3 2010 cu 27%, la 1,85 mld. de dolari, fata de 2,53 mld. de dolari in T2, din cauza scaderii castigurilor din vanzarea gazelor naturale;
- Profitul net al Dell a crescut cu 144% in T3 fiscal incheiat pe 29 octombrie, la 822 mil. de dolari;
- General Motors a incheiat cea mai mare operatiune de listare la Bursa. Atragand de pe bursa suma de 23,1 mld de dolari, GM a depasit performanta a Agricultural Bank of China;

INDICI INTERNACIONALI:

INDICI	Valoare 30.11.2010	Evolutie lunara	Evolutie 365 zile
EUROPA			
FTSE100	5.528,30	-2,59%	+6,15%
CAC 40	3.610,44	-5,82%	-1,89%
ATX	2.607,50	-2,27%	+5,98%
DAX	6.688,49	+1,32%	+18,89%
BUX	20.639,64	-10,83%	-0,80%
OMXSPI	348,04	+1,42%	+18,47%

INDICI	Valoare 30.11.2010	Evolutie lunara	Evolutie 365 zile
SUA			
Dow Jones	11.006,02	-1,01%	+6,39%
Nasdaq	2.498,23	-0,37%	+16,49%
S&P500	1.180,55	-0,23%	+7,75%
ASIA			
Nikkei225	9.937,04	+7,98%	+6,33%
Hang Seng	23.007,99	-0,38%	+5,44%

DECLARATIA LUNII:

"Ne confruntam cu o criza de care depinde supravietuirea noastra. Trebuie sa colaboram pentru a permite zonei euro sa supravietuiasca. In cazul in care zona euro se prabuseste, nu va supravietui nici UE. Am incredere, insa, ca vom depasi aceste probleme"

Herman van Rompuy –presedinte UE



DICTIONAR ECONOMICO-FINANCIAR

Termenii lunii: TIPURI DE GRAFICE

Analiza tehnică presupune citirea și interpretarea graficelor pentru a găsi oportunități de investiție, a identifica momentele de intrare, ieșire dintr-o investiție în acțiuni/valute, a identifica trenduri posibile. Pentru a putea efectua aceste analize investitorii au la dispoziție diferite tipuri de grafice, dintre care cele mai des utilizate sunt :

1. graficul linie;
2. graficul bara;
3. graficul lumanare.

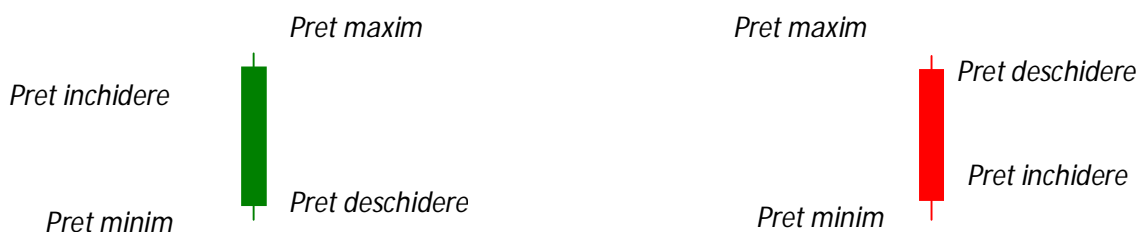
Graficul linie este cel mai simplu tip de grafic deoarece indică doar prețurile de închidere, care sunt considerate mai importante decât cele de deschidere. Acest grafic scapă însă multe detalii.

Graficul bara este mai util, deoarece oferă informații suplimentare care pot fi valoroase pentru un investitor. Fiecare perioadă (ora, zi, luna, etc.) este reprezentată printr-o bară, care va arăta prețul de deschidere, prețul maxim și minim atins în perioada selectată, precum și prețul de închidere.



Graficul lumanare (candlestick) prezintă aceleași date ca și graficul bara, doar că fiecare perioadă este reprezentată printr-o lumanare, care este reprezentată grafic prin:

- un dreptunghi vertical (corpul) care măsoară distanța dintre prețul de deschidere și cel de închidere;
- bare verticale (umbre) care reflectă prețul maxim și cel minim.





FDI CARPATICA STOCK

Decizia CNVM: 1237/10.06.2008

Registrul CNVM: CSC06FDIR/320052

FDI CARPATICA GLOBAL

Decizia CNVM: 1275/17.06.2008

Registrul CNVM: CSC06FDIR/320053

DISTRIBUITORI

- Unitatile BC Carpatica SA

www.carpatica.ro

- Unitatile SSIF Carpatica Invest

www.carpaticainvest.ro

Depozitarul:

ING Bank

Decizia CNVM: 3757/31.10.2003

Registrul CNVM: PJR10DEPR/400003/03.10.2003

Bucuresti, Sect. 1, Sos. Kiseleff, Nr. 11 - 13, Romania

tel. + 40 21 2221 600, fax: + 40 21 2221 401,

www.ing.ro

Cititi prospectele de emisiune inainte de a investi in fondurile de investitii. Acestea se pot obtine de la sediul societatii de administrare, de la distribuitorii autorizati si de pe site-ul www.sai-carpatica.ro

Randamentul unitatilor de fond depinde de politica de investitii a fondurilor, dar si de evolutia pietei si a activelor din portofoliu, fiind de regula proportional cu riscul plasamentului. Performantele anterioare ale fondurilor nu reprezinta o garantie a realizarilor viitoare. Datele statistice privind evolutia fondurilor au fost certificate de depozitarul fondurilor, respectiv ING Bank.

Acest material a fost intocmit pe baza analizelor proprii, precum si prin consultarea site-urilor de specialitate: www.bvb.ro, www.bnr.ro, www.zf.ro, www.money.ro, www.bloomberg.com, etc.

Societatea de administrare a investitiilor:

SAI Carpatica Asset Management

Decizia CNVM: 275/13.02.2008

Registrul CNVM: PJR05SAIR/320025/13.02.2008

Sibiu, Str. Dorului, nr. 20, etaj 4, ap. 25A, Romania

tel. + 40 369 430 532, fax + 40 369 430 533,

www.sai-carpatica.ro



Va asteptam la sediul nostru sau al distribuitorilor nostri (unitatile BCC si SSIF Carpatica Invest) pentru a deveni un investitor de succes.