

NEWSLETTER
DECEMBRIE 2010



SAI Carpatica Asset Management

Partenerul tau in investitii

Din cuprins,

- Evolutia FDI Carpatica Global
- Evolutia FDI Carpatica Stock
- Evolutii comparative
- Contextul economic national
- Contextul economic international
- Dictionar economico-financiar

Sibiu, Str. Dorului, nr. 20, etaj 4, ap. 25A, Romania
tel. + 40 369 430 532, fax + 40 369 430 533,

office@sai-carpatica.ro
www.sai-carpatica.ro

Florin Keran, florin.keran@sai-carpatica.ro
Director General Adj.

Alina Prodea, alina.prodea@sai-carpatica.ro
Analist investitii



FDI CARPATICA GLOBAL

Investitii in echilibru!

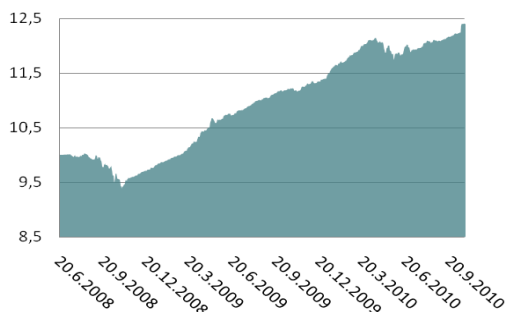
PROFILUL FONDULUI:

FDI Carpatica Global este un fond **diversificat defensiv**, care urmareste atragerea resurselor financiare disponibile de la persoane fizice si juridice si plasarea acestor resurse preponderent in instrumente cu lichiditate ridicata, pe principiul administrarii prudentiale, a diversificarii si diminuarii riscului.

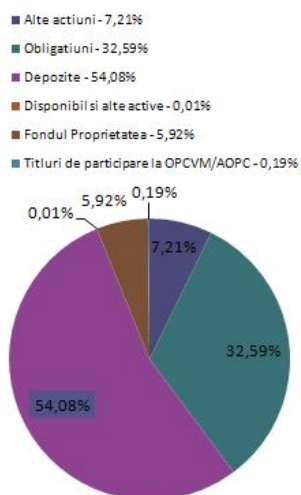
EVOLUTIA VALORII UNITARE A ACTIVULUI NET:

Valoare 31.12.2010	Evolutie Decembrie	Evolutie 2009	Evolutie 2010	Evolutie 24 luni
12,8954	+1,52%	+16,62%	+13,19%	32,00%

Evolutie VUAN FDI Carpatica Global
de la lansare pana in 31.12.2010



STRUCTURA ACTIVULUI LA 31.12.2010:



SUBSCRIEREA:

Subscrierea se poate efectua prin completarea [cererii de subscriere](#), concomitent cu virarea sumei subscribe, in conturile bancare :

- RO39CARP033200450510RO04 – BC Carpatica - Suc. Sibiu
- RO20INGB0001008185298910 – ING Bank - Suc. Kiseleff

PROFILUL INVESTITORULUI:

Prin politica sa de investitii, Fondul se adreseaza, cu precadere investitorilor dispusi sa-si asume un nivel de **risc mediu-scazut**.

VALOAREA ACTIVULUI BRUT: 48,63 mil. LEI (11,35 mil. EUR)

Activul brut a crescut in luna decembrie cu 28,8% fata de luna noiembrie, in principal datorita subscrierilor efectuate. Acest fapt a dus la cresterea semnificativa a ponderii depozitelor, valoarea acestora crescand cu 76,9%. In luna decembrie s-au achizitionat noi obligatiuni emise de HVB, iar titlurile de stat au fost vandute.

INSTRUMENTE FINANCIARE CU VENIT FIX - 31.12.2010

Nr. crt.	Obligatiuni corporative	Pondere in activul brut
1	Obligatiuni Citigroup	7,50%
2	Obligatiuni HVB	6,70%
3	Obligatiuni KBC	6,63%
4	Obligatiuni SocGen	3,45%
5	Obligatiuni Depfa Bank PLC	3,16%
6	Obligatiuni Valencia	3,14%
7	Obligatiuni Dexia	2,01%

RASCUMPARAREA:

Rascumpararea se poate efectua oricand, prin completarea unei [cereri de rascumparare](#). Comisioanele de rascumparare percepute sunt:

- 1% 0 – 45 zile
- 0% peste 45 zile

FDI CARPATICA STOCK

Pentru ca vrei mai mult!



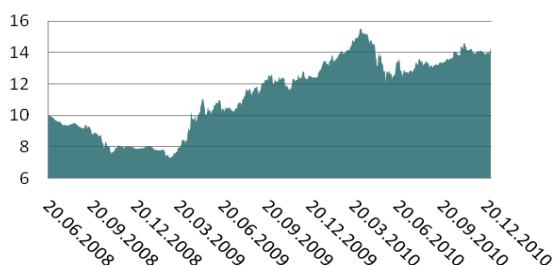
PROFILUL FONDULUI:

Fondul FDI Carpatica Stock este un fond **diversificat dinamic** care urmareste atragerea resurselor financiare disponibile de la persoane fizice si juridice si plasarea acestor resurse pe pietele financiare, in special pe piata de capital, in conditii cat mai bune de profitabilitate, in scopul obtinerii unei cresteri pe termen mediu si lung a capitalului investit.

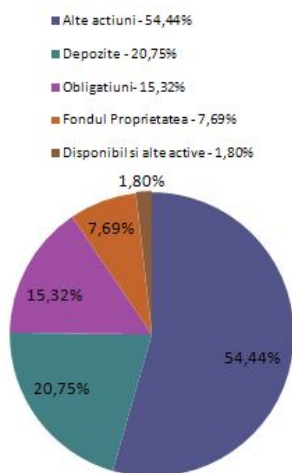
EVOLUTIA VALORII UNITARE A ACTIVULUI NET:

Valoare 31.12.2010	Evolutie Decembrie	Evolutie 2009	Evolutie 2010	Evolutie 24 luni
14,2462	+1,99%	+56,38%	+14,61%	+79,23%

Evolutie VUAN FDI Carpatica Stock
de la lansare pana in 31.12.2010



STRUCTURA ACTIVULUI LA 31.12.2010:



SUBSCRIEREA:

Subscrierea se poate efectua prin completarea [cererii de subscriere](#), concomitent cu virarea sumei subscribe, in conturile bancare :

- RO12CARP033200450510RO05 – BC Carpatica - Suc. Sibiu
- RO25INGB0001008185198910 – ING Bank - Suc. Kiseleff

PROFILUL INVESTITORULUI:

Prin politica sa de investitii, Fondul se adreseaza persoanelor fizice si juridice dispuse sa isi asume un nivel de **risc mediu-ridicat** avand ca obiectiv obtinerea unor randamente superioare ratei inflatiei, datorita expunerii ridicate pe piata de capital.

VALOAREA ACTIVULUI BRUT: 13,02 mil. LEI (3,04 mil. EUR)

In luna decembrie activul brut a crescut cu 3,06%, fata de nivelul inregistrat la sfarsitul lunii noiembrie, fapt datorat atat subscrierilor nou efectuate cat si evolutiei pozitive a pietei de capital. Astfel ponderea actiunilor cotate a crescut usor de la 51,99% la 52,66%. In luna ianuarie este asteptata listarea Fondului Proprietatea, fapt ce isi va pune amprenta si asupra portofoliilor administrate de SAI Carpatica Asset Management.

TOP 10 DETINERI ACTIUNI – 31.12.2010:

Nr. crt.	Emitent	Simbol	Pondere in activul brut
1	S.N.T.G.N. Transgaz	TGN	9,65%
2	Fondul Proprietatea		7,69%
3	SIF Oltenia	SIF5	6,64%
4	SIF Banat Crisana	SIF1	6,55%
5	SIF Transilvania	SIF3	5,00%
6	OMV Petrom	SNP	4,62%
7	SIF Muntenia	SIF4	4,54%
8	SIF Moldova	SIF2	3,77%
9	BC Carpatica	BCC	2,37%
10	Condmag Brasov	COMI	2,34%
11	Altele		8,96%
Total			62,13%

RASCUMPARAREA:

Rascumpararea se poate efectua oricand, prin completarea unei [cereri de rascumparare](#). Comisioanele de rascumparare percepute sunt:

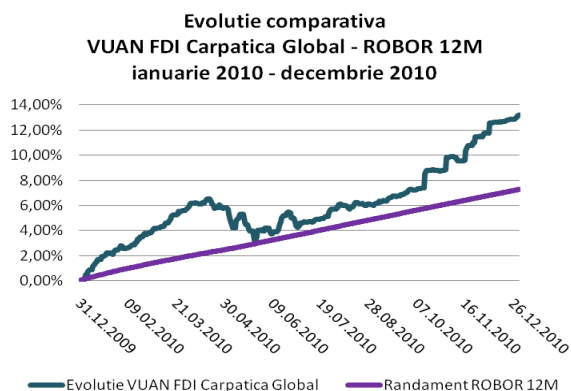
- 3% 0 – 90 zile
- 1.50% 91 – 180 zile
- 0% peste 180 zile



EVOLUTII COMPARATIVE

EVOLUTIA VUAN FDI CARPATICA GLOBAL VS ROBOR 12 LUNI

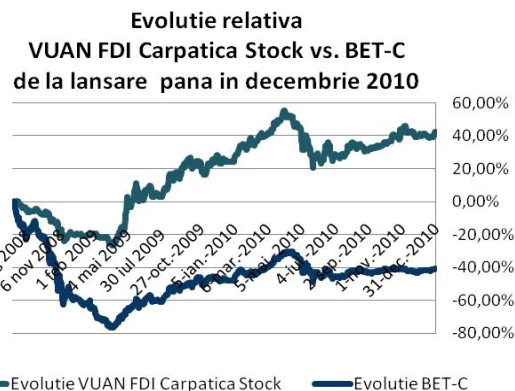
Tinand cont de de faptul ca ponderea depozitelor in portofoliu este de peste 35%, am ales sa comparam randamentul inregistrat de VUAN-ul FDI Carpatica Global cu cel oferit de un depozit constituit pe o perioada de 12 luni plasat la o rata a dobanzii egala cu ROBOR la 12 luni. Astfel, in perioada **ianuarie 2010 - decembrie 2010**, **valoarea unitara a activului net a FDI Carpatica Global a inregistrat un randament de 13,19%**, nivel situat peste cel oferit de un depozit constituit pe o perioada de 12 luni.



EVOLUTIA VUAN FDI CARPATICA STOCK VS BET-C

Avand in vedere expunerea **FDI Carpatica Stock** in proportie de peste 50% pe actiuni, va prezentam o comparatie a evolutiei VUAN-ului cu indicele BET-C, indice care masoara performanta preturilor tuturor companiilor listate la BVB.

Incepand cu iunie 2008 (momentul lansarii FDI Carpatica Stock) pana in decembrie 2010, evolutia **VUAN-ului FDI Carpatica Stock a devansat evolutia indicelui BET-C**. Astfel, in timp ce **VUAN-ul FDI Carpatica Stock s-a apreciat cu 42,46%**, **BET-C s-a depreciat cu 40,56%**.



Denumire Fond	Suma acumulata	Castig / Pierdere	Randament anualizat	Valoarea unitatii de fond	Last update
Carpatica Stock	1 156,67 lei	156,67 lei	15,48 %	14,3770 +	04 Ian 2011
Carpatica Global	1 132,48 lei	132,48 lei	13,10 %	12,9017 +	04 Ian 2011
Actiuni Europa Regional	1 112,97 lei	112,97 lei	11,17 %	121,7700 +	04 Ian 2011
KD Optimus	1 109,13 lei	109,13 lei	10,79 %	10,0312 +	04 Ian 2011
Diverso Europa Regional	1 105,54 lei	105,54 lei	10,43 %	120,8800 +	04 Ian 2011

FDI Carpatica Stock si FDI Carpatica Global ocupa primele doua locuri in randul fondurilor mutuale diversificate, in functie de randamentul obtinut in ultimul an, conform Conso.



CONTEXTUL ECONOMIC NATIONAL

Decembrie 2010

PRINCIPALELE EVENIMENTE LA NIVEL MACROECONOMIC:

- Deficitul comercial a scăzut în primele zece luni cu 4,7% față de perioada similară a anului trecut, la 7,7 mld. de euro, în contextul unei creșteri mai accelerate a exporturilor comparativ cu importurile;
- Guvernul a aprobat legea salarizării unitare în sectorul public pentru anul 2011. Salariile de bază din sectorul public vor fi majorate anul viitor cu 15% raportat la nivelul din luna octombrie, iar salariul de bază minim brut pe țară va crește de la 600 lei la 670 lei;
- Valoarea exporturilor românești a depășit, în 2010, cu 2 mld., de euro valoarea înregistrată în 2008 și cu peste 25% mai mult decât în anul 2009;
- Comenzile noi, cifra de afaceri și serviciile au scăzut față de luna precedentă cu 6,5, 4,7% respectiv 1,4%. Și lucrările de construcții și-au continuat declinul, contractia calculată de INS fiind de 1,3%;
- în primele zece luni din 2010, investițiile străine directe au totalizat 2,14 mld. de euro, în scădere cu 26% față de aceeași perioadă a anului trecut, când s-a înregistrat un nivel de 2,9 mld. de euro;

PRINCIPALELE EVENIMENTE LA NIVEL MICROECONOMIC:

- Americanii de la GE Money, divizia de servicii financiare a gigantului General Electric, s-au hotărât să plece din România după 5 ani în care au investit peste 100 mil. euro, dar fără rezultate vizibile;
- Producătorul de echipament pentru industria energetică "Armax Gaz" Medias s-a aliat cu compania britanică "ZETA Petroleum" pentru exploatarea zăcămintului de titei "Jimbolia" situat la 40 de kilometri de Timișoara, lângă granița româno-sarbă. "Armax Gaz" deține 50% din dreptul de concesiune asupra perimetrului respective;
- Comisia Națională a Valoilor Mobiliare a dat un atestat prin care acțiunile emise de Fondul Proprietatea devin valori mobiliare, iar transferul dreptului de proprietate se va face în conformitate cu legislația pieței de capital;
- în 30.12.2010 au avut loc primele tranzacții cu unități de fond emise de iFond Gold, fond închis lansat de SAI Intercapital Management S.A.;

INDICI NATIONALI:

INDICI	Valoare 31.12.2010	Evoluție lunara	Evoluție 365 zile
PIATA DE CAPITAL			
BET	5.268,61	+3,43%	+12,32%
BET C	3.111,17	+3,90%	+14,60%
BET FI	21.980,58	+6,31%	-7,98%
BET XT	470,61	+1,87%	+4,03%
BET NG	771,97	+4,35%	+29,49%
ROTX	10.864,58	+5,62%	+12,30%

INDICI	Valoare 31.12.2010	Evoluție lunara	Evoluție 365 zile
PIATA MONETARA			
ROBOR	7,01%	-0,57%	-33,11%
ROBID	6,26%	-0,63%	-35,66%
EUR/RON	4,2848	+0,01%	+1,34%
USD/RON	3,2045	-2,48%	+9,14%
GBP/RON	4,9673	-2,75%	+4,81%
CHF/RON	3,4211	+4,01%	+20,06%

DECLARATIA LUNII

"Dacă este adevărat că piețele de capital tratează țările în mod diferit, atunci România trebuie să-și definească acel nivel maxim de acceptabilitate până la care poate să meargă cu datoria publică, probabil acesta este undeva la 40% din PIB, și să se oprească acolo, nu la 60% - 80% - 100% din PIB, așa cum le este permis altor țări."

Valentin Lazea – Economist șef BNR



CONTEXTUL ECONOMIC INTERNATIONAL

Decembrie 2010

PRINCIPALELE EVENIMENTE LA NIVEL MACROECONOMIC:

- Productia industrială din Germania a crescut cu 2,9% în octombrie, față de luna precedentă, depășind de aproape trei ori estimările analiștilor;
- Agenția de evaluare financiară Moody's Investors Service a retrogradat cu cinci trepte, de la "Aa2" la "Baa1", ratingul de credit al Irlandei și a avertizat că ar putea urma alte revizuri în sens negativ dacă Irlanda nu îmbunătățește în viitorul apropiat situația datoriei;
- Banca Centrală Europeană și Banca Angliei au înființat o linie de swap temporară în valoare de zece mld. de lire sterline prin care vor fi sprijinite băncile irlandeze în cazul intensificării crizei datoriei;
- Comisia Europeană (CE) a aprobat provizoriu ajutoare publice de mai multe miliarde de euro acordate băncilor irlandeze Anglo Irish Bank, Allied Irish și INBS;
- PIB-ul UE a crescut cu 2,1%, iar cel al zonei euro cu 1,9% în T3. Estonia are cea mai mare creștere economică, de 4,7%, pe date neajustate sezonier. Economia Slovaciei a crescut cu 4,1%, iar cea a Germaniei cu 3,9%. În Bulgaria, PIB-ul a avut un avans de 0,2% comparativ cu aceeași perioadă a anului trecut, iar în Ungaria, cu 2,1%. În ceea ce privește evoluția PIB în T3 2010 față de T2, grecii au avut o contracție economică de 1,1%, iar Olanda a raportat o scădere de 0,1%. În iulie-septembrie 2010, comparativ cu T2 2010, economia UE a crescut cu 0,4%, același avans înregistrându-se și în zona euro. Statele care au avut cea mai mare creștere a PIB în T3 față de T2 au fost Finlanda (1,3%), Cehia (1,1%) și Slovacia (0,9%);
- China este pregătită să cumpere între 4 și 5 mld. de euro (6,6 mld. de dolari) din datoriile suverane ale Portugaliei la începutul lui 2011, pentru a ajuta țara să calmeze temerile investitorilor;
- Rata șomajului din SUA a crescut în noiembrie la 9,8% de la 9,6% în octombrie;
- Deficitul comercial al SUA s-a redus în octombrie la 13,20% din PIB, de la 44,6 mld. de dolari în septembrie, la 38,7 mld.;

PRINCIPALELE EVENIMENTE LA NIVEL MICROECONOMIC:

- Agenția de evaluare financiară Moody's a pus sub supraveghere, pentru o posibilă retrogradare, ratingurile a șase bănci elene, din care National Bank of Greece (NBG), EFG Eurobank Ergasias (EFG), Alpha Bank, Piraeus Bank și Agricultural Bank of Greece (ATEbank) sunt prezente și în România;

INDICI INTERNAȚIONALI:

INDICI	Valoare 31.12.2010	Evoluție lunara	Evoluție 365 zile
EUROPA			
FTSE100	5.899,90	+6,72%	+9,00%
CAC 40	3.804,78	+5,38%	-3,34%
ATX	2.904,47	+11,39%	+16,39%
DAX	6.914,19	+3,37%	+16,06%
BUX	21.327,07	+3,33%	+0,47%
OMXSPI	368,54	+5,89%	+23,05%

INDICI	Valoare 31.12.2010	Evoluție lunara	Evoluție 365 zile
SUA			
Dow Jones	11.577,51	+5,19%	+11,02%
Nasdaq	2.652,87	+6,19%	+16,91%
S&P500	1.257,64	+6,53%	+12,78%
ASIA			
Nikkei225	10.228,92	+2,94%	-3,01%
Hang Seng	23.035,45	+0,12%	+5,32%

DECLARAȚIA LUNII:

"Pietele emergente sunt față în față cu o piață bull seculară și ne așteptăm ca acest trend să continue în 2011, dar cu corecții semnificative inserate. Sume mai mari de bani vor fi direcționate spre aceste piețe căci investitorii își dau seama că pietele emergente cresc cu un ritm de 3 ori mai rapid decât al pietelor dezvoltate, au rezerve valutare mai mari și datorii/PIB mai mici."

Mark Mobius –CEO Templeton Emerging Markets Group



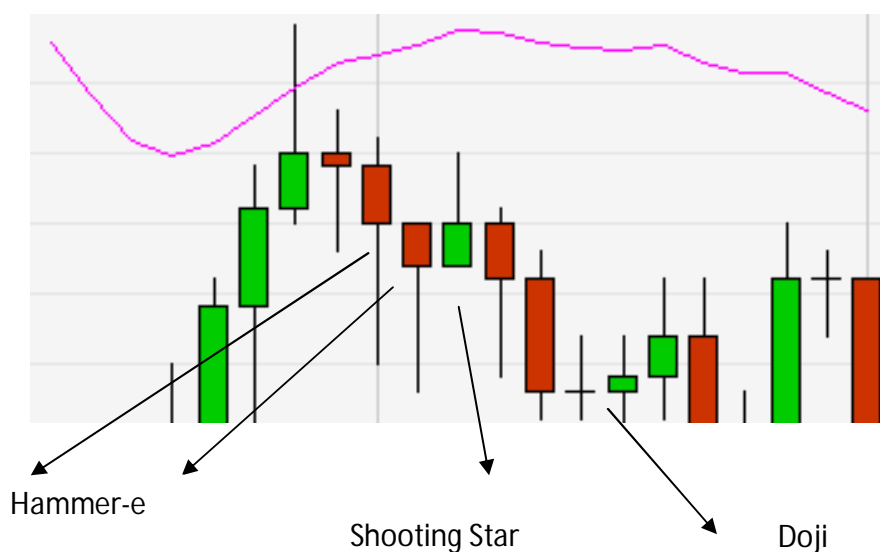
DICTIONAR ECONOMICO-FINANCIAR

Termenii lunii: FORMATIUNI DE LUMANARI (partea I)

În cadrul unui grafic prin lumanari se observa ca nu toate lumanarile sunt la fel. Unele au corpul mai mic, fitilele pot avea diverse lungimi, de fapt fiecare lumanare spune ceva despre pret si despre o posibila schimbare de trend.

■ Hammer si Hanging Man

Cele doua formatiuni sunt caracterizate printr-un corp mic, care sa nu depaseasca o treime din intreaga lumanare, o umbra superioara mica sau inexistentă, iar culoarea corpului nu este importantă. Hammer-ul din graficul de mai jos ne spune ca după ce "ursii" au vrut sa duca pretul in jos, batalia a fost castigata de tauri care nu au lasat ca pretul sa scada sub o anumita valoare. Minimul umbrei inferioara poate fi considerat un nivel important de suport. Lumanarea hammer apare într-un trend descendent, in timp ce hanging man este intalnita pe trend crescator.



■ Shooting Star si Inverted Hammer

Aceste formatiuni au un corp mic situat in partea inferioara a lumanarii cu o umbra superioara lunga. Corpul nu trebuie sa reprezinte mai mult de 1/3 din lungimea lumanarii. Culoarea corpului nu conteaza. Shooting star-ul apare in maxime, in timp ce Inverted Hammer-ul apare in minime. Ambele semnaleză posibile intoarceri ale trendului.

■ Doji

Cand corpul lumanarii este foarte mic sau inexistent datorita faptului ca inchiderea este foarte aproape sau egala cu deschiderea lumanarea se numeste doji si arata indecizia din piata.



Depozitarul:

ING Bank

Decizia CNVM: 3757/31.10.2003

Registrul CNVM: PJR10DEPR/400003/03.10.2003

Bucuresti, Sect. 1, Sos. Kiseleff, Nr. 11 - 13, Romania

tel. + 40 21 2221 600, fax: + 40 21 2221 401,

www.ing.ro

Cititi prospectele de emisiune inainte de a investi in fondurile de investitii. Acestea se pot obtine de la sediul societatii de administrare, de la distribuitorii autorizati si de pe site-ul www.sai-carpatica.ro

Randamentul unitatilor de fond depinde de politica de investitii a fondurilor, dar si de evolutia pietei si a activelor din portofoliu, fiind de regula proportional cu riscul plasamentului. Performantele anterioare ale fondurilor nu reprezinta o garantie a realizarilor viitoare. Datele statistice privind evolutia fondurilor au fost certificate de depozitarul fondurilor, respectiv ING Bank.

Acest material a fost intocmit pe baza analizelor proprii, precum si prin consultarea site-urilor de specialitate: www.bvb.ro, www.bnr.ro, www.zf.ro, www.money.ro, www.bloomberg.com, etc.

FDI CARPATICA STOCK

Decizia CNVM: 1237/10.06.2008

Registrul CNVM: CSC06FDIR/320052

FDI CARPATICA GLOBAL

Decizia CNVM: 1275/17.06.2008

Registrul CNVM: CSC06FDIR/320053

DISTRIBUITORI

- Unitatile BC Carpatica SA

www.carpatica.ro

- Unitatile SSIF Carpatica Invest

www.carpaticainvest.ro

Societatea de administrare a investitiilor:

SAI Carpatica Asset Management

Decizia CNVM: 275/13.02.2008

Registrul CNVM: PJR05SAIR/320025/13.02.2008

Sibiu, Str. Dorului, nr. 20, etaj 4, ap. 25A, Romania

tel. + 40 369 430 532, fax + 40 369 430 533,

www.sai-carpatica.ro



Va asteptam la sediul nostru sau al distribuitorilor nostri (unitatile BCC si SSIF Carpatica Invest) pentru a deveni un investitor de succes.