



SAI CARPATICA ASSET MANAGEMENT

Newsletter – IANUARIE 2011

DIN CUPRINS,

- EVOLUTIA FDI CARPATICA GLOBAL
- EVOLUTIA FDI CARPATICA STOCK
- EVOLUTII COMPARATIVE
- CONTEXTUL ECONOMIC NATIONAL
- CONTEXTUL ECONOMIC INTERNATIONAL
- DICTIONAR ECONOMIC-FINANCIAR



FDI CARPATICA GLOBAL

INVESTITII IN ECHILIBRU

POLITICA INVESTITIONALA:

FDI Carpatica Global este un fond diversificat defensiv, care urmareste atragerea resurselor financiare disponibile de la persoane fizice si juridice si plasarea acestor resurse preponderent in instrumente cu lichiditate ridicata, pe principiul administrarii prudentiale, a diversificarii si diminuarii riscului.

Prin politica sa de investitii, Fondul se adreseaza, cu precadere investitorilor dispusi sa-si asume un nivel de risc mediu-scazut.

Subscrierea se poate efectua in conturile bancare :

- RO39CARP033200450510RO04 - BC Carpatica
- RO20INGB0001008185298910 - ING Bank

Comisioanele de rascumparare percepute sunt:

- 1% 0 – 45 zile
- 0% peste 45 zile

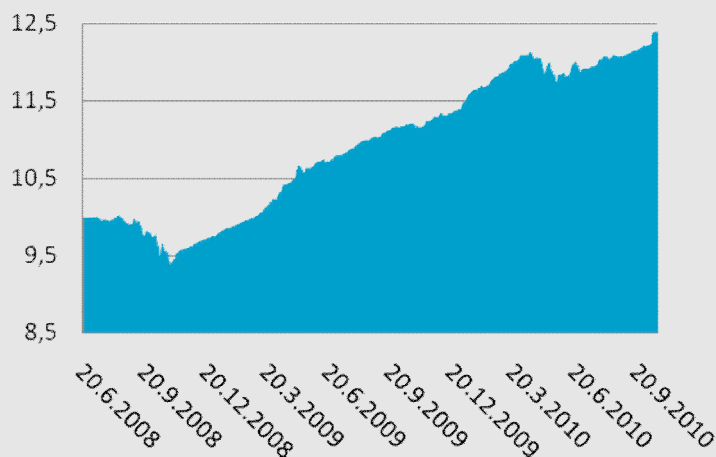
PERFORMANTE - 31.01.2011

Indicator	Valoare
Valoarea Unitara a Activului Net	13,1936
Valoarea Activului Net	50.063.626,73
Numar de investitori	286
Evolutii	Procent
Evolutie 1 luna	2,31%
Evolutie 12 luni	13,04%
Evolutie 24 luni	33,20%
Evolutie 2011	2,31%
Evolutie 2010	13,19%
Evolutie 2009	16,62%

VALOAREA ACTIVULUI BRUT: 50,17 MIL. LEI

In luna ianuarie activul brut a crescut cu 3,17% fata de finele lui 2010, sprjinit de subscrierile nou efectuate cat si de evolutiile bursiere. O data cu listarea Fondului Proprietatea in 25.01.2011, ponderea acestor actuni in activul brut a crescut de la 5,92% la 7,68%.

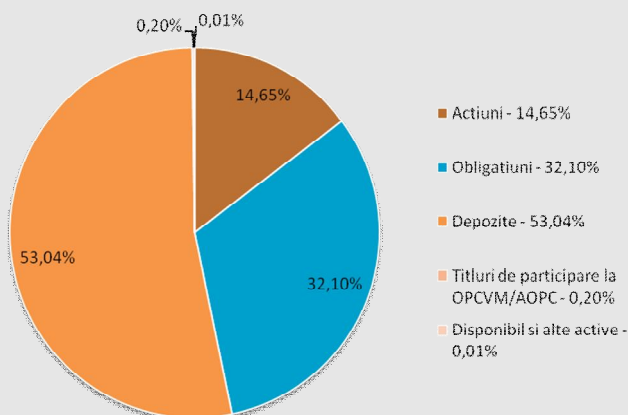
EVOLUTIA DE LA LANSARE:



TOP 5 OBLIGATIUNI - 31.01.2011

Obligatiuni	Pondere in activul brut
Citigroup Funding	7,32%
HVB	6,54%
KBC	6,47%
BCR	4,43%
Societe Generale	3,37%

STRUCTURA ACTIVULUI - 31.01.2011





FDI CARPATICA STOCK

PENTRU CA VREI MAI MULT

POLITICA INVESTITIONALA:

FDI Carpatica Stock este un fond diversificat dinamic care urmareste atragerea resurselor financiare si plasarea acestor resurse pe pietele financiare, in special pe piata de capital, in scopul obtinerii unei cresteri pe termen mediu si lung a capitalului investit.

Prin politica sa de investitii, Fondul se adreseaza investitorilor dispusi sa isi asume un nivel de risc mediu-ridicat.

Subscrierea se poate efectua in conturile bancare :

- RO12CARP033200450510RO05 - BC Carpatica
- RO25INGB0001008185198910 - ING Bank

Comisioanele de rascumparare percepute sunt:

- 3% 0 – 90 zile
- 1,5%..... 91 – 180 zile
- 0% peste 180 zile

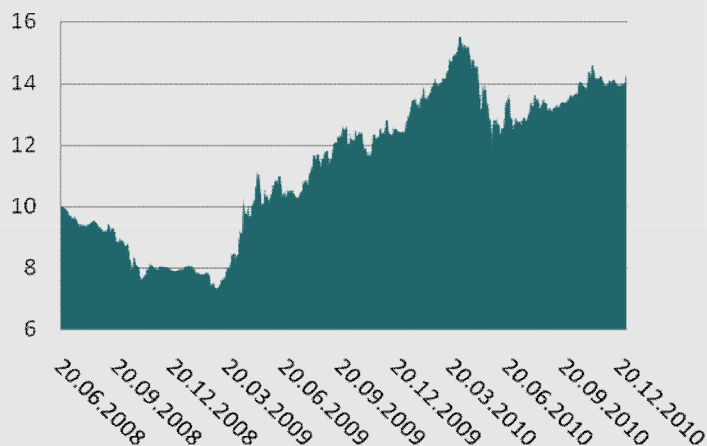
PERFORMANTE - 31.01.2011

Indicator	Valoare
Valoarea Unitara a Activului Net	14,6622
Valoarea Activului Net	13.381.038,60
Numar de investitori	283
Evolutii	Procent
Evolutie 1 luna	2,92%
Evolutie 12 luni	7,09%
Evolutie 24 luni	88,03%
Evolutie 2011	2,92%
Evolutie 2010	14,61%
Evolutie 2009	56,38%

VALOAREA ACTIVULUI BRUT: 13,44 MIL. LEI

In luna ianuarie activul brut a crescut cu 3,28%, fata de nivelul inregistrat la sfarsitul lunii decembrie 2010, sustinut in principal de evolutiile favorabile la BVB. La nivel de structura, a crescut ponderea actiunilor in activul brut, cu 2,59 puncte procentuale, crestere influentata de evaluarea participatiilor la Fondul Proprietatea la pretul pietei.

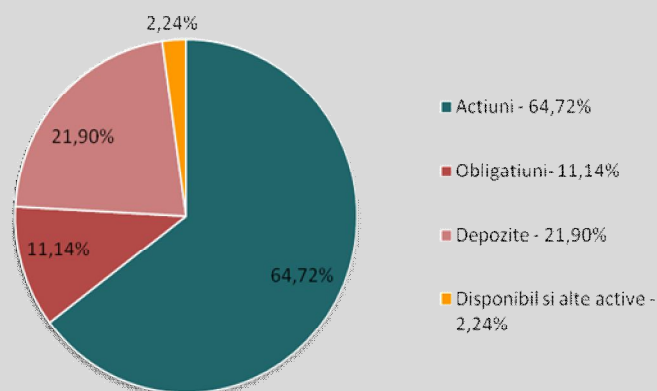
EVOLUTIA DE LA LANSARE:



TOP 10 PLASAMENTE ACTIUNI COTATE - 31.01.2011

Actiune	Pondere in activul brut
Fondul Proprietatea	9,72%
S.N.T.G.N. Transgaz	9,36%
SIF Oltenia	6,87%
SIF Banat-Crisana	6,22%
OMV Petrom	4,81%
SIF Transilvania	4,70%
SIF Muntenia	4,28%
B.C. Carpatica	3,97%
SIF Moldova	3,81%
Condmag Brasov	2,13%

STRUCTURA ACTIVULUI - 31.01.2011



EVOLUTII COMPARATIVE

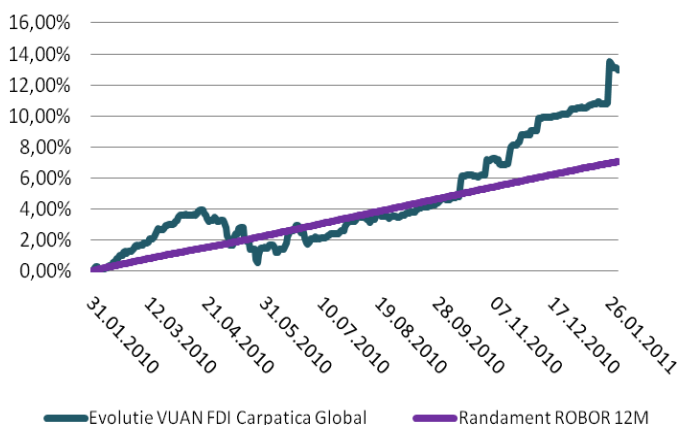
EVOLUTIA VUAN FDI CARPATICA GLOBAL VS ROBOR 12 LUNI

Tinand cont de de faptul ca ponderea depozitelor in portofoliu este de peste 35%, am ales sa comparam randamentul inregistrat de VUAN-ul FDI Carpatica Global cu cel oferit de un depozit constituit pe o perioada de 12 luni plasat la o rata a dobanzii egala cu ROBOR la 12 luni. Astfel, in perioada februarie 2010 - ianuarie 2011, valoarea unitara a activului net a FDI Carpatica Global a inregistrat un randament de 13,00%, nivel situat peste cel oferit de un depozit constituit pe o perioada de 12 luni.

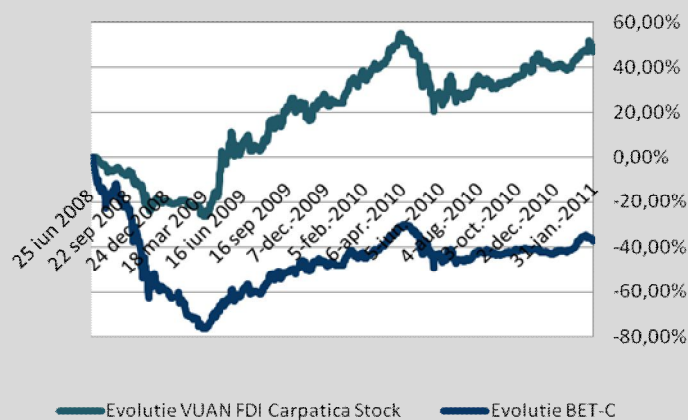
EVOLUTIA VUAN FDI CARPATICA STOCK VS BET-C

Avand in vedere expunerea FDI Carpatica Stock in proportie de peste 50% pe actiuni, va prezentam o comparatie a evolutiei VUAN-ului cu indicele BET-C, indice care masoara performanta preturilor tuturor companiilor listate la BVB. Incepand cu iunie 2008 (momentul lansarii FDI Carpatica Stock) pana in ianuarie 2011, evolutia VUAN-ului FDI Carpatica Stock a devansat evolutia indicelui BET-C. Astfel, in timp ce VUAN-ul FDI Carpatica Stock s-a apreciat cu 46,62%, BET-C s-a depreciat cu 37,07%.

Evolutie comparativa
VUAN FDI Carpatica Global - ROBOR 12M
februarie 2010 - ianuarie 2011



Evolutie relativa
VUAN FDI Carpatica Stock vs. BET-C
de la lansare pana in ianuarie 2011



Denumire Fond	Suma acumulata	Castig / Pierdere	Randament anualizat
Carpatica Stock	1 465,93 lei	465,93 lei	15,72 %
Carpatica Global	1 319,36 lei	319,36 lei	11,16 %
BT Clasic	1 200,00 lei	200,00 lei	7,21 %
Vanguard Protector	1 193,10 lei	193,10 lei	6,97 %
OTP BalansisRO	1 074,18 lei	74,18 lei	2,77 %

FDI Carpatica Stock si FDI Carpatica Global ocupa primele doua locuri in randul fondurilor mutuale diversificate, in functie de randamentul obtinut de la lansarea din iunie 2008, conform www.conso.ro.

CONTEXTUL ECONOMIC INTERNATIONAL – ianuarie 2011

PRINCIPALELE EVENIMENTE LA NIVEL

MACROECONOMIC

- Productia industrială din Germania a crescut cu 2,9% în octombrie;
- Cresterea economiei poloneze a accelerat de la 1,7% în 2009 la 3,8% anul trecut;
- Economia britanică a scăzut, în mod neașteptat, în T4 din 2010 (-0,5%, în timp ce analiștii estimau o creștere de 0,5%);
- Estonia este, de la 1 ianuarie 2011, al 17-lea stat UE ce adoptă moneda unică;
- Somajul a depășit în Spania 20% în ultimul trimestru al anului trecut, atingând cel mai ridicat nivel din ultimii 13 ani;
- Fitch a retrogradat ratingul suveran al Greciei de la BBB- la BB+, înlușând astfel statul elen la categoria nerecomandată pentru investiții, la același nivel cu România;
- Productia de gaze naturale a Rusiei a crescut cu 11,5% în 2010, la 650,3 mld. de metri cubi, productia de petrol a crescând cu 2,2%;
- Fuziunile și achizițiile pe glob, în 2010, au însumat 2.400 mld. de dolari, în creștere cu 22,9% față de 2009;
- Vanzările de autoturisme din China, cea mai mare piață auto din lume, au crescut cu 33,2% față de 2009;
- Potrivit informațiilor ONU, în 2010, prețurile mondiale la produsele alimentare au crescut cu 25%;
- Datoria SUA a atins pragul de 14.000 de mld. de dolari, de 14 ori mai mare decât cea pe care o aveau în urmă cu 30 de ani. Principalii creditori ai SUA sunt China, Japonia, Marea Britanie, Brazilia și altele;

PRINCIPALELE EVENIMENTE LA NIVEL MICROECONOMIC

- Profitul net al JPMorgan Chase, a doua mare bancă din SUA, a crescut cu 48% anul trecut, de la 11,7 mld. de dolari în 2009 la 17,4 mld. de dolari;
- Citigroup anunță castiguri de 1,3 mld. \$ pentru al patrulea trimestru al 2010, față de pierderile de 1,6 mld. \$ din 2009;
- Bank of America, cea mai mare bancă din SUA după active, a raportat pierderi de 1,2 mld. de dolari pentru T3 2010, cauzate de creșterea provizionelor constituite pentru acoperirea creditelor neperformante și reducerea valorii unor active etc.;
- Profitul net al constructorului auto american Ford a crescut anul trecut cu 3,8 mld. de dolari, la 6,6 mld. de dolari, cel mai ridicat nivel din ultimul deceniu;
- Vanzările BMW AG au crescut cu 13,6% anul trecut datorită creșterii cererii chineze.

INDICI INTERNATIONALI

Indice	Valoare 31.01.2011	% luna	% an
Europa			
FTSE100	5.862,90	-0,63%	+13,00%
CAC40	4.005,50	+5,28%	+7,11%
ATX	2.885,76	-0,64%	+15,73%
DAX	7.077,48	+2,36%	+26,19%
BUX	22.709,35	+6,48%	+4,02%
OMXSPI	364,81	-1,01%	+20,95%

DECLARATIA LUNII:

"CALEA AUSTERITATII ALEASA DE EUROPA, LA PRESIUNILE PIETELOR, VA INTARZIA IESIREA DIN CRIZA SI VA SLABI VERIGILE CELE MAI VULNERABILE DIN ZONA EURO SI UE. DACA EUROPA SE SUBREZEȘTE MAI MULT, LANTUL SE VA STRANGE SI VA CREȘTE ANXIETATEA. IDEOLOGIA PIETEI LIBERE, CARE A PERMIS APARITIA BULELOR FINANCIARE, PARALIZEAZA POLITICILE"

JOSEPH STIGLITZ – LAUREAT AL PREMIULUI NOBEL

Indice	Valoare 31.01.2011	% luna	% an
America			
Dow Jones	11.891,93	+2,72%	+18,125
Nasdaq	2.700,08	+1,78%	+25,74%
S&P 500	1.286,12	+2,26%	+19,76%
Asia			
Nikkei225	10.237,92	+0,09%	+0,39%
Hang Seng	23.447,34	+1,79%	+16,53%

CONTEXTUL ECONOMIC NATIONAL – ianuarie 2011

PRINCIPALELE EVENIMENTE LA NIVEL

MACROECONOMIC

- Cele mai recente calcule arata ca suma care va fi alocata Romaniei de FMI pentru noul acord este de 3,6 mld. de euro. Bani vor fi accesati doar in caz de urgenta;
- Retail-ul a crescut, in volum, cu 0,8% in UE in octombrie 2010 fata de octombrie 2009, Romania a inregistrand cea mai abrupta scadere dintre statele membre, de 8,9%;
- Inmatricularile de autoturisme noi au scazut in 2010 cu 18,5%, la 94.541 unitati;
- Volumul lucrarilor de constructii a inregistrat in luna noiembrie 2010 fata de noiembrie 2009 un declin de 17,7% - serie bruta;
- Deficitul comercial a scazut cu 3,5% in primele 11 luni ale anului, la 8,64 mld. de euro, pe fondul unei cresteri mai accelerate a exporturilor fata de importuri;
- Investitiile straine directe au scazut cu 25,5% in primele 11 luni din 2010, la 2,26 mld. Euro;
- Datoria publica s-a redus cu 2,9 mld. lei in octombrie 2010 fata de septembrie;
- Deficitul bugetar a fost anul trecut de 33,3 mld. lei, adica 6,51% din PIB. Executia bugetara pe 2010 s-a incheiat astfel cu un deficit in limita tintei de 6,8% din PIB convenita cu FMI;
- Programul "Prima Casa" va continua si in acest an in limita unui plafon de garantii de 200 mil. de euro, care va fi suplimentat la momentul epuizarii;
- BVB si SIBEX au reluat discutiile cu privire la o eventuala fuziune;
- Romania va plati FMI dobanzi in valoare de 266 mil. de DST (cca. 300 mil. de euro) in acest an pentru transele primite pana la finele lunii decembrie, similar cu suma achitata pana acum, iar prima rata din 2011, de circa 78 mil. de euro, este programata pentru 1 februarie.

PRINCIPALELE EVENIMENTE LA NIVEL MICROECONOMIC

- Hidroelectrica a realizat in 2010 un profit brut de 500 mil. lei, cu mult peste nivelul estimat, de 71 mil. lei;
- Vanzarile Dacia la nivel mondial au urcat in 2010 cu 12%;
- Fondul Proprietatea a incheiat anul 2010 cu un profit de 456,3 mil. de lei, cu 130% peste prevederile din bugetul revizuit;
- Statul va scoate la bursa 15% din Romgaz in a doua jumatate a anului 2011;
- Volksbank International, a avut pierderi operationale in anul 2010, din cauza "turbulentelor" de la divizia romaneasca;
- Fondul de investitii Frontier Markets, administrat de Templeton Asset Management, a intrat in actionariatul celor cinci SIF-uri, detinand cate 0,8% din capital;

INDICI NATIONALI

Indice	Valoare 31.01.2011	% luna	% an
BET	5.672,66	+7,67%	+11,99%
BET-C	3.293,47	+5,86%	+11,01%
BET-FI	22.241,62	+1,19%	-20,17%
BET-XT	499,94	-2,17%	+6,23%
BET-NG	788,49	+2,14%	+20,82%
ROTX	11.707,90	+7,76%	+12,67%

DECLARATIA LUNII:

"ABSENTA CRESTERII ECONOMICE ESTE MAREA DEZAMAGIRE ACUM CAND NE APROPIEM DE FINALUL ACESTUI ACORD. LA FEL DE ADEVARAT ESTE CA REFORMELE AR FI PUTUT MERGE MAI REPEDE, INSA CHIAR SI ASA AU FACUT AJUSTARI FOARTE IMPORTANTE, S-AU IMPLEMENTAT POLITICI CORECTE SI S-A REVENIT PE CALEA DISCIPLINEI FISCALE"

JEFFREY FRANKS – SEFUL MISIUNII FMI IN ROMANIA

Indice	Valoare 31.01.2011	% luna	% an
ROBOR	6,48%	-7,56%	-23,40%
ROBID	5,73%	-8,47%	-25,68%
EUR/RON	4,2549	-0,70%	+3,22%
USD/RON	3,1182	-2,69%	+5,67%
GBP/RON	4,9516	-0,32%	+3,93%
CHF/RON	3,3041	-3,42%	+17,58%

DICTIONAR ECONOMICO-FINANCIAR

Termenii lunii: FORMATIUNI DE LUMANARI (partea I)

Engulfing



Bearish Engulfing - un model grafic care consta intr-un corp alb/verde mic cu umbre scurte, urmat de o lumanare neagra/rosie mare ce o eclipseaza pe cea de dinainte.

Dupa cum ii este si numele acest model poate semnala un nou trend descendent. Acest tip de model insoteste, de obicei, un trend ascendent, un vârf sau o incetinire in avansarea trendului.

Bullish Engulfing - o configuratie grafica alcatuita din doua lumanari de culori opuse. Prima, mai mica este neagra/rosie, si este „invaluita” de cea de-a doua, de culoarea alba/verde. Aparitia acestui pattern poate semnala apropierea unui minim, sau o incetinire in avansarea trendului descendent.

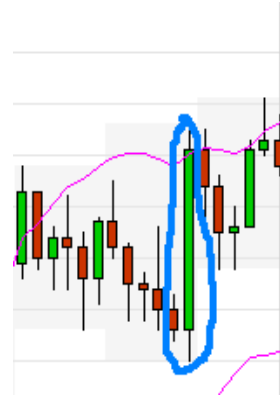
Morning Star

Aceasta formatiune include 3 lumanari, astfel:

- Prima lumanare este inalta si neagra/rosie, pozitionata intr-un trend descendent conturat;
- A doua lumanare, indiferent de culoare, inchide sub prima;
- A treia lumanare este alba/verde, deschide deasupra lumanarii din mijloc si se inchide in apropierea centrului corpului primei lumanari;

Aceasta configuratie de lumanari poate semnala inversarea unui tren descendent.

Configuratia ideala formeaza gapuri pe lumanarea din mijloc atat fata de prima cat si fata de ultima lumanare.



Evening Star

Aceasta formatiune include 3 lumanari, astfel:

- Prima lumanare este inalta si alba/verde, pozitionata intr-un trend ascendent conturat;
- A doua lumanare, indiferent de culoare, inchide peste prima, ideal prin formarea unui gap;
- A treia lumanare este inalta ,neagra/rosie, deschide sub lumanarea din mijloc si se inchide in apropierea centrului corpului primei lumanari;
- Aceasta configuratie de lumanari poate semnala inversarea unui tren ascendent.

In ambele situatii de mai sus, in cazul in care lumanarea mijlocie este de tip Doji, avem de-a face cu Morning Doji star sau Evening doji Star, avand aceeasi interpretare. Prezenta lumanarii de tip Doji arata faptul ca trendul nu mai are putere, insa pentru a avea certitudinea inversarii trendului, este nevoie sa cautam o confirmare.



Cititi prospectele de emisiune inainte de a investi in fondurile de investitii. Acestea se pot obtine de la sediul societatii de administrare, de la distribuitorii autorizati si de pe site-ul www.sai-carpatica.ro

Randamentul unitatilor de fond depinde de politica de investitii a fondurilor, dar si de evolutia pietei si a activelor din portofoliu, fiind de regula proportional cu riscul plasamentului. Performantele anterioare ale fondurilor nu reprezinta o garantie a realizarii viitoare. Datele statistice privind evolutia fondurilor au fost certificate de depozitarul fondurilor, respectiv ING Bank.

Acest material a fost intocmit pe baza analizelor proprii, precum si prin consultarea site-urilor de specialitate: www.bvb.ro, www.bnr.ro, www.zf.ro, www.money.ro, www.bloomberg.com, etc.



Fii creativ cu banii tai!



Hai sa povestim:

0369/430532

SOCIETATEA DE ADMINISTRARE A INVESTITIILOR:

SAI CARPATICA ASSET MANAGEMENT

Decizia CNVM: 275/13.02.2008

Registrul CNVM: PJR05SAIR/320025/13.02.2008

Sibiu, Str. Dorului, nr. 20, etaj 4, ap. 25A, Romania

Tel. + 40 369 430 532, fax + 40 369 430 533

www.sai-carpatica.ro

FDI CARPATICA STOCK

Decizia CNVM: 1237/10.06.2008

Registrul CNVM: CSC06FDIR/320052

FDI CARPATICA GLOBAL

Decizia CNVM: 1275/17.06.2008

Registrul CNVM: CSC06FDIR/320053

DEPOZITARUL FONDULUI:

ING BANK

Decizia CNVM: 3757/31.10.2003

Registrul CNVM: PJR10DEPR/400003/03.10.2003

Bucuresti, Sos. Kiseleff, Nr. 11 - 13, Romania

Tel. + 40 21 2221 600, fax: + 40 21 2221 401

www.ing.ro

DISTRIBUTORI

Unitatile BC Carpatica SA - www.carpatica.ro

Unitatile SSIF Carpatica Invest www.carpaticainvest.ro

AUDITORUL FONDULUI:

ERNST & YOUNG ASSURANCES SERVICES SRL

Autorizatie CAF Romania: 077/15.08.2001

Bucuresti, str. Dr. Iacob Felix nr. 63-69, Premium Plaza Building, etaj 3, sector 1, Romania

Tel. + 40 21 402 4000; fax: + 40 21 410 7046

www.ey.com